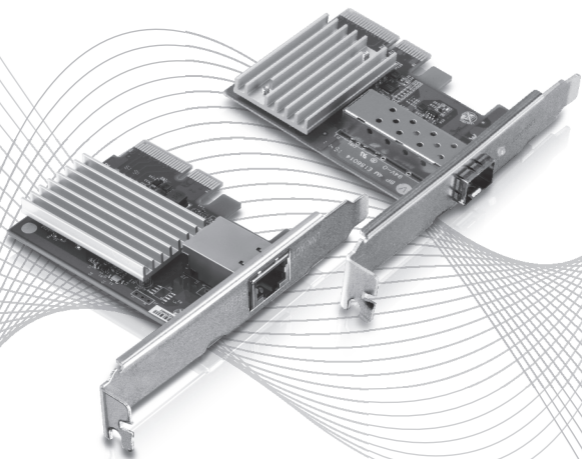


TRENDnet[®]



Quick Installation Guide

TEG-10GECTX / TEG-10GEC SFP

Table of Content

1 Deutsch

1. Bevor Sie beginnen
2. Windows-Installation

1. Vor dem Start

Paketinhalte

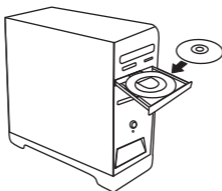
- TEG-10GECTX / TEG-10GECSFP
- Kurzanleitung zur Installation
- CD-ROM (Treiber)
- Standard- und flache Halteklammern

Systemanforderungen

- PCI Express 2.0 Slot (x4 oder höher)
- Kompatibles Betriebssystem:
 - Windows® 10 , 8.1, 8, 7
 - Windows® Server 2012, 2012 R2, 2008, 2008 R2
 - Linux® 2.6.x, 3.x.x, 4.6.x oder höher
 - VMware® ESXi™ 5.x, 6.x
 - Microsoft® Hyper-V

2. Windows-Installation

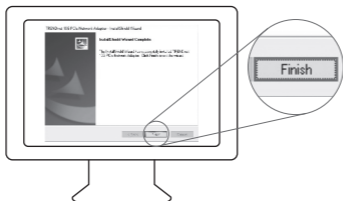
1. Legen Sie die inbegriffene Installations-CD in das CD-ROM Laufwerk Ihres Computers ein.



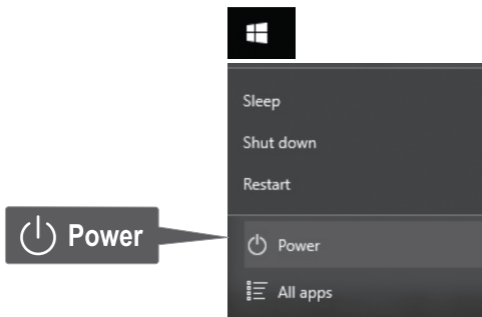
2. Klicken Sie im Menü der Installations-CD auf Treiber installieren, um mit der Treiberinstallation zu beginnen.



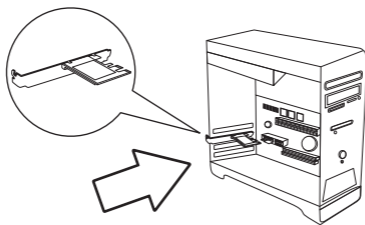
3. Folgen Sie dem Einrichtungsassistenten, um die Treiberinstallation abzuschließen.



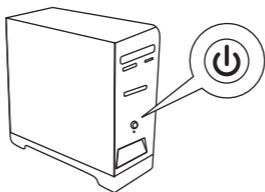
4. Klicken Sie auf die **Start**-Schaltfläche in der unteren linken Bildschirmcke, klicken Sie auf **Strom**, und klicken Sie dann auf **Herunterfahren**, um Ihren PC komplett auszuschalten.



5. Öffnen Sie das Gehäuse Ihres Computers und finden Sie einen freien PCI Express Slot (2.0 x4 Slot oder höher) und entfernen Sie zusätzliche Gehäuseabdeckungen und Schrauben falls notwendig, um den neuen Adapter zu installieren (weitere Informationen dazu finden Sie im Handbuch Ihres Computers falls notwendig). Richten Sie die Kontakte des Adapters am Slot aus und führen Sie den Adapter vorsichtig ein; drücken Sie fest genug, um sicher zu gehen, dass der Adapter ordnungsgemäß sitzt.



6. Nachdem Sie den Adapter falls notwendig mit Schrauben befestigt haben, schließen Sie bitte das Gehäuse Ihres Computers und schalten Sie Ihren Computer ein. Der Adapter wird automatisch erkannt.



Bitte beachten: Weitere Betriebssystemtreiber finden Sie auf der Installations-CD oder der TRENDnet-Internetseite <http://www.trendnet.com/support> suchen Sie dort nach der Produktmodellnummer TEG-10GECTX oder TEG-10GECSPF.

LED-Leuchten

LED	Status	Definition
SPEED (nur TEG-10GECTX)	Gelb	10Gbps
	Grün	5Gbps / 2.5Gbps / 1Gbps
	Aus	100Mbps
LNK/ACT	Leuchtet grün	Verbindung hergestellt
	Blinkt grün	Aktivität oder Datenübertragung
	Aus	Keine Verbindung

Limited Warranty

TRENDnet warrants its products against defects in material and workmanship, under normal use and service. Specific warranty periods are listed on each of the respective product pages on the TRENDnet website.

Garantie Limitée

TRENDnet garantit ses produits contre les problèmes de matériel ou de fabrication, dans des conditions normales d'utilisation et de service. Les périodes de garanties précises sont mentionnées sur chacun des pages produits du site web de TRENDnet.

Eingeschränkte Garantie

TRENDnet gewährt eine Garantie für seine Produkte im Falle von Material- und Bearbeitungsdefekten, bei normaler Verwendung und Wartung. Spezielle Garantiezeiträume werden auf jeder Produktseite auf der Website von TRENDnet genannt.

Garantía limitada

TRENDnet garantiza que sus productos carecen de defectos en el material y la fabricación, en condiciones de uso y funcionamiento normales. Los periodos específicos de garantía figuran en cada una de las páginas de producto del sitio web de TRENDnet.

Ограниченная гарантия

Компания TRENDnet предоставляет гарантию на свои изделия от дефектов материалов и сборки при нормальном использовании и обслуживании. Конкретные гарантийные сроки указаны на странице каждого продукта на сайте компании TRENDnet.

Garantia Limitada

A TRENDnet garante seus produtos contra defeitos de material e mão de obra sob condições normais de uso e serviço. Os períodos de garantia específicos estão listados em cada uma das páginas dos respectivos produtos no site da TRENDnet.

Piiratud garantii

TRENDneti garantii hõlmab materjali- ja koostamisdefekte, mis ilmnevad toote tavapärasel kasutamisel. Garantiaaja täpne pikkus konkretse toote puhul on leitav TRENDneti kodulehelt vastava toote infolehel.

Garanzia limitata

TRENDnet garantisce i propri prodotti da difetti di materiali e manodopera, in condizioni di normale uso ed esercizio. I periodi di garanzia specifici sono elencati sulle rispettive pagine di prodotto sul sito TRENDnet.

Sicherheitshinweise



Bevor Sie Ihr TRENDnet-Gerät zum ersten Mal benutzen, sollten Sie sicherstellen, dass Sie alle Sicherheits- und Betriebshinweise gelesen und verstanden haben. Heben Sie die Anleitung für künftigen Gebrauch an einem sicheren Ort auf.

Einige TRENDnet-Produkte sind für den Gebrauch im Freien geeignet und können bestimmten Witterungsbedingungen standhalten.

Bitte prüfen Sie die Ingress Protection (IP)-Schutzklasse des Produkts sowie die Betriebsfeuchtigkeit und den Temperaturbereich.

GEFAHR durch Elektrizität

Warnung: TRENDnet-Geräte sollten niemals geöffnet werden, da dies zu einem elektrischen Schlag führen kann!

Das Gerät ist nur dann spannungsfrei, wenn es von der Netzstromversorgung getrennt ist.

TRENDnet-Geräte erfordern keine physische Wartung.

Trennen Sie das TRENDnet-Gerät bei Beschädigung von der Steckdose ab und kontaktieren Sie AUSSCHLIESSLICH einen qualifizierten Techniker.

Als Beschädigung gilt Folgendes:

- Wenn das Stromkabel / der Stecker beschädigt ist
- Falls das Gerät in Flüssigkeit getaucht wurde (z.B. Regen oder Wasser; mit Ausnahme von Produkten, die für den Gebrauch im Freien geeignet sind)
- Wenn das Gerät nicht funktionsfähig ist
- Wenn das Gehäuse des Geräts beschädigt wurde

Betreiben Sie TRENDnet-Geräte nur über eine Netzstromversorgung.

Um Geräte von der Netzstromversorgung zu trennen, entfernen Sie das Gerät selbst oder dessen Netzstecker von der Steckdose. Die Steckdose sowie alle verbundenen Netzwerkgeräte sollten leicht zugänglich sein, damit Sie den Netzstecker bei Bedarf schnell herausziehen können.

TRENDnet-Geräte sind nur für den Innengebrauch an einem trockenen Ort vorgesehen (mit Ausnahme von Produkten, die für den Gebrauch im Freien geeignet sind).

Trennen Sie ein TRENDnet-Gerät zur Reinigung zuerst von der Netzstromversorgung und benutzen Sie nur ein trockenes Handtuch.

GEFAHR durch Überhitzung

Setzen Sie ein TRENDnet-Gerät niemals extremer Hitze aus (z.B. direkte Sonneneinstrahlung, Feuer oder andere Wärmequellen). Bitte installieren Sie Produkte, die für den Gebrauch im Freien vorgesehen sind, in einer Umgebung, die den Betriebstemperatur- und Feuchtigkeitsanforderungen entspricht.

Verbinden Sie nicht mehrere TRENDnet-Geräte.

Installieren Sie TRENDnet-Geräte nur an Standorten mit ausreichender Lüftung (die Schlitz- und Öffnungen am Gerät dienen der Lüftung).

- Decken Sie TRENDnet-Geräte im laufenden Betrieb nicht ab.
- Stellen Sie keine Gegenstände auf TRENDnet-Geräte.
- Stecken Sie keine Fremdkörper in die Öffnungen von TRENDnet-Geräten.
- Platzieren Sie TRENDnet-Geräte nicht neben offenen Flammen (z.B. Kaminfeuer oder Kerzen)
- Setzen Sie TRENDnet-Geräte keiner direkten Hitze aus (z.B. Heizkörper oder direkte Sonneneinstrahlung).

Certifications

This device complies with Part 15 of the FCC Rules. Operation is subject to the following two conditions:

- (1) This device may not cause harmful interference.
- (2) This device must accept any interference received. Including interference that may cause undesired operation.



Waste electrical and electronic products must not be disposed of with household waste. Please recycle where facilities exist. Check with your Local Authority or Retailer for recycling advice.

Technical Support

If you have any questions regarding the product installation, please contact our Technical Support.

Toll free US/Canada: **1-866-845-3673**

Regional phone numbers available at www.trendnet.com/support

TRENDnet

20675 Manhattan Place
Torrance, CA 90501
USA

Applies to PoE Products Only: This product is to be connected only to PoE networks without routing to the outside plant.

Note

The Manufacturer is not responsible for any radio or TV interference caused by unauthorized modifications to this equipment. Such modifications could void the user's authority to operate the equipment.

Advertencia

En todos nuestros equipos se mencionan claramente las características del adaptador de alimentación necesario para su funcionamiento. El uso de un adaptador distinto al mencionado puede producir daños físicos y/o daños al equipo conectado. El adaptador de alimentación debe operar con voltaje y frecuencia de la energía eléctrica domiciliar existente en el país o zona de instalación.

Product Warranty Registration

Please take a moment to register your product online. Go to TRENDnet's website at: www.trendnet.com/register