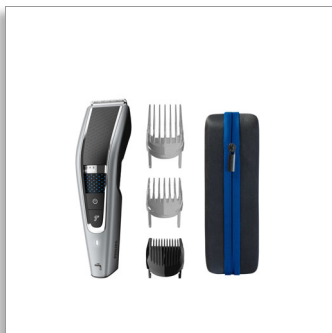




Philips Hairclipper series
5000
Vaskbar hårklipper

Trim-n-Flow PRO-teknologi
28 lengdeinnstillinger
(0,5–28 mm)
90 min trådløs bruk / 1 t lading
100 % vaskbar



HC5650/15

Rask og jevn hårklipp

Avklippet hår fjernes raskt bort for 2x raskere* klipping

Få en jevn hårklipp takket være DualCut og Trim-n-Flow Pro-teknologi. Den nye kamdesignen forhindrer at hår i alle lengder sitter fast i kammen, slik at du kan fikse frisyren i én omgang.

Lett å bruke

- Trådløs bruk i opptil 90 minutter
- Problemfri rengjøring
- Ergonomisk design for mer komfort og kontroll
- Skjeggstubbkam som klikkes på
- Robust etui for oppbevaring av hårklipperen og tilbehør
- Kan justeres til forskjellige lengdeinnstillinger

Ytelse

- Maksimal presisjon med doble blader
- Få en perfekt og beskyttende trim
- Avklippet hår fjernes raskt bort for 2x raskere* klipping
- Ekstra strøm når du trenger det

Laget for å vare

- Garanti for kjøpsbeskyttelse
- Knivene behøver aldri å oljes

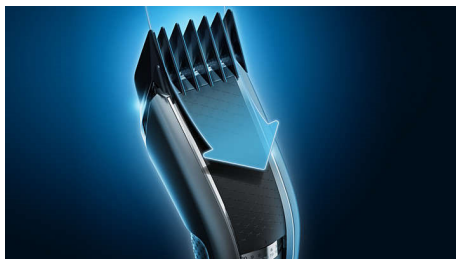
PHILIPS

Vaskbar hårklipper

Trim-n-Flow PRO-teknologi 28 lengdeinnstillinger (0,5–28 mm), 90 min trådløs bruk / 1 t lading, 100 % vaskbar

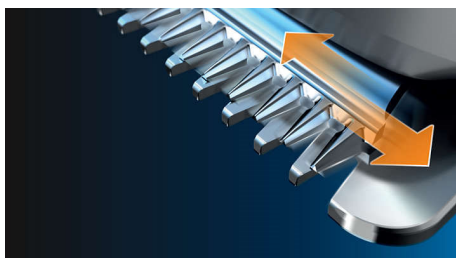
Høydepunkter

Trim-n-Flow Pro-teknologi



Den innovative kamdesignen gjør at avklippet hår fjernes raskt bort fra knivene under bruk. Dette gjør at selv langt hår ikke setter seg fast i kammen, slik at du kan klippe helt uten avbrudd.

DualCut-teknologi



Hairclipper 3000 fra Philips har avansert DualCut-teknologi for maksimal presisjon. Den leveres med doble blader og er utformet for å holde seg like skarp som ved første bruk.

28 låsbare lengdeinnstillinger

Klipp håret til akkurat den lengden du vil. Med to justerbare kammer som klipper mellom 3 og 28 mm i trinn på 1 mm, en 2 mm skjeggstubbkam eller ta av kammen for å få en tett klipp på 0,5 mm.

Trådløs og tilkoblet bruk



Slipp ledningskrøll – én times lading gir opptil 90 minutter med kraftig klipping. Eller la den være koblet til for uavbrutt trimming.

100 % vaskbar**



Bare skyll hårklipperen under springen for rask og enkel rengjøring.

Turbo-modus

Hårklipperen for tykkere hår. Bare trykk på turbomodusknappen for å få ekstra kraft.

Komfortabelt grep



Philips-klippere har et strukturert håndtak som er utformet for enkel håndtering, slik at du kan klippe håret med kontroll og komfort.

Ingen vedlikehold



Klippekraft som er enkelt å vedlikeholde – bladene må aldri smøres.

HC5650/15

To års verdensomspennende garanti



Alle pleieproduktene våre er laget for å vare. De har 2 års garanti, du trenger aldri å smøre dem, og de er kompatible med alle spenninger over hele verden.

Ekstra skjeggkam



Trim skjeggstubbene, eller frisk opp håret raskt med den ekstra skjeggkammen på 2 mm.

Oppbevaringseske



Hold orden på hårklipperen, kammer og tilbehør i det robuste oppbevaringsetuiet.

Vaskbar hårklipper

Trim-n-Flow PRO-teknologi 28 lengdeinnstillinger (0,5–28 mm), 90 min trådløs bruk / 1 t lading, 100 % vaskbar

Spesifikasjoner

Brukervennlighet

- Rengjøring: 100 % vaskbar**
- Vedlikeholdsfri: Trenger ikke smøring
- Drift: Bruk med og uten ledning

Klippesystem

- Klipper, bredde: 41 mm
- Kutteelement: Kniver i rustfritt stål
- Antall lengdeinnstillinger: 28
- Utvalg av lengdeinnstillinger: Fra 0,5 til 28 mm
- Presisjon (størrelsen på trinnene): Med 1 mm

Tilbehør

- Vedlikehold: Rengjøringsbørste
- Kam: En skjeggkam, 2 hårkammer (lang og kort)
- Lagring: Reiseveske

Strømsystem

- Batteritype: Li-ion

Service

- To års verdensomspennende garanti



Utgivelsesdato
2022-08-14

Versjon: 8.8.1

EAN: 08 71010 38978 66

© 2022 Koninklijke Philips N.V.
Alle rettigheter forbeholdt.

Spesifikasjonene kan endres uten varsel. Varemerker tilhører Koninklijke Philips N.V. eller deres respektive eiere.

www.philips.com

* Sammenlignet med den foregående modellen fra Philips
** Rengjøres kun med vann