

# PHILIPS

ThermoProtect-  
rettetang

StraightCare  
Essential

ThermoProtect-teknologi

Ionisk pleie for glansfullt hår

Keratin-belagte plater

Seks LED-  
temperaturinnstillinger



BHS378/00



## Glatt og glansfullt hår med ionisk pleie og kontroll

Spesialdesignet for rask og enkel styling med lange keratinplater og seks LED-temperaturinnstillinger. Ta vare på håret ditt med ThermoProtect-teknologi som forhindrer overoppheting, og ioner som gjør håret ditt glansfullt og livlig.

### Vakkert frisert hår

- Ionisk pleie for blankt, krusfritt hår
- Temperaturområde mellom 160 °C og 230 °C

### Pleie til håret

- ThermoProtect-teknologi
- Keratin-belagte keramiske plater for god glid og skinnende hår

### Enkel i bruk

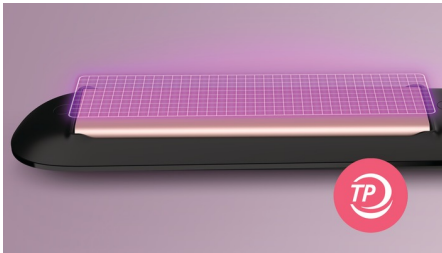
- Seks LED-temperaturinnstillinger gir deg nøyaktig kontroll
- 100 mm lange plater for rask og enkel retting
- Kort oppvarmingstid, klar til bruk på 30 sekunder
- Slår seg automatisk av for sikker bruk
- Tastelåsfunksjon for sikker og enkel oppbevaring
- Universell spenning for bruk over hele verden



asimpleswitch.com

# Høydepunkter

## ThermoProtect-teknologi



ThermoProtect-teknologi fordeler varmen jevnt langs platene, noe som beskytter håret da det forhindrer overoppheting.

## Ionisk pleie



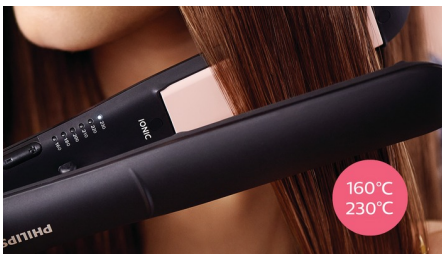
Ladete negative ioner eliminerer statisk elektrisitet, pleier håret og glatter ut hårfibrene, slik at håret blir enda mer glansfullt. Resultatet er glatt og krusfritt hår med livfull glans.

## Keratin-belagte keramiske plater



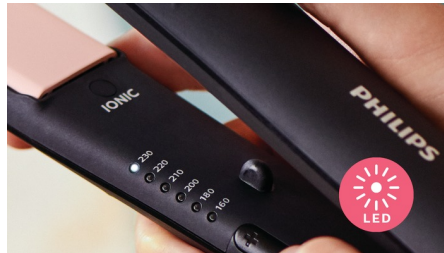
Keratin-belagte keramiske plater gli lett gjennom håret, for en rask og enkel styling.

## Temperaturområde



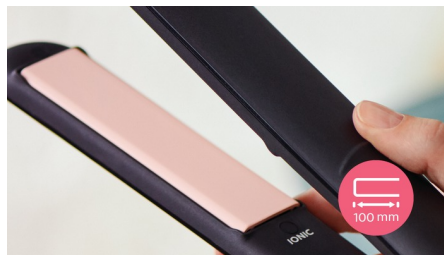
Velg temperatur mellom 160 °C og 230 °C for å få et langvarig resultat med mindre skade på håret.

## Seks LED-temperaturinnstillinger



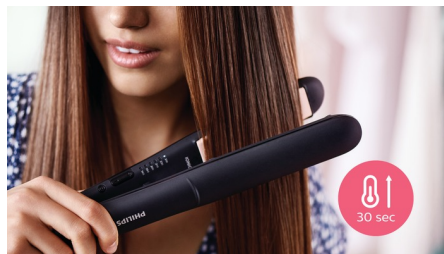
Justerbare innstillinger mellom 160 °C og 230 °C med en tydelig LED-indikator som gir nøyaktig kontroll. Lave temperaturer for en siste oppfriskning og skånsom styling. Høyere temperaturer for et langvarig resultat. Nøyaktig styling som beskytter håret.

## 100 mm lange plater



De lengre 100 mm-platene gjør at du får bedre kontakt med håret og oppnår et perfekt retteresultat enklere og på kortere tid.

## Rask oppvarmingstid



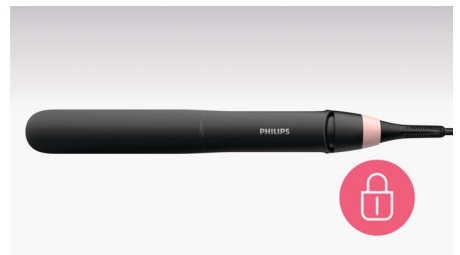
Rettetangen har kort oppvarmingstid og er klar til bruk på 30 sekunder.

## Slår seg automatisk av



Friseringsapparatet har en automatisk avslåingsfunksjon for sikker bruk. Den slår seg automatisk av etter 60 minutter.

## Tastelåsfunksjon



Platene kan låses sammen for sikker og enkel oppbevaring.

## Universell spenning



Kompatibel med 110–240 volt. Kan brukes hvor enn du reiser hele i verden.



[asimpleswitch.com](http://asimpleswitch.com)

## Philips' grønne logo

Philips' grønne produkter kan redusere kostnader, energiforbruk og CO<sub>2</sub>-utslipp. Hvordan? De tilbyr en betydelig miljøforbedring på ett eller flere av de grønne nøkkelområdene til Philips – energieffektivitet, emballasje, farlige stoffer, vekt, resirkulering og kassering og livstidspålitelighet.

# Spesifikasjoner

## Tekniske spesifikasjoner

Friseringstemperatur: 160 °C–230 °C

Type temperaturkontroll: Skyvekontroll med LED-indikator

Lange plater: 28 x 100 mm

Oppvarmingstid: 30 sek

Spenning: 110–240 V

Ledningslengde: 1,8 m

## Funksjoner

Materiale, plater: Keratin-belagte keramiske plater

Oppbevaringskrok

Roterbar ledning

Platelås

Lampe som lyser når den er klar til bruk

## Service

To års verdensomspennende garanti

