



Philips  
Full HD LCD-skærm

**V-line**

27" (68,6 cm)  
1920 x 1080 (Full HD)

**273V7QDAB**



## Livfulde, klare billeder helt ud til kanten

En perfekt skærm til generel brug med enestående billeder, der når hele vejen ud til kanten og sikrer dine øjnes velbefindende i et kompakt, slankt design.

### Levende billeder hver gang

- IPS LED-vidvinkelteknologi giver nøjagtige billeder og farver
- 16:9 Full HD-skærm for klare, detaljerede billeder
- Display med tynd ramme, der giver et strømlinet udseende
- SmartContrast giver fyldige sorte detaljer
- SmartImage-forudindstillinger til nemme, optimerede billedindstillinger

### Behagelig for øjnene

- Mindre øjentræthed med flimmerfri teknologi
- LowBlue-tilstand for nem produktivitet, der skåner øjnene
- EasyRead-tilstand giver en oplevelse som at læse på papir

### Oplev ægte multimedia

- Indbyggede højttalere giver dig lyd uden rod på skrivebordet
- HDMI-udgang til underholdning i Full HD

### Perfekt designet til dit rum

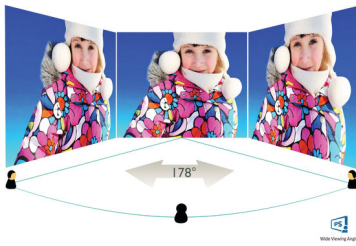
- VESA-montering giver dig mulighed for fleksibilitet

# PHILIPS

Full HD LCD-skærm  
V-line 27" (68,6 cm), 1920 x 1080 (Full HD)

## Vigtigste nyheder

### IPS-teknologi



IPS-skærme anvender avanceret teknologi, der giver dig ekstra brede betragtningsvinkler på 178/178 grader, så du kan se skærmen fra næsten enhver vinkel. I modsætning til almindelige TN-paneler opnår du med IPS-skærme bemærkelsesværdigt skarpe billeder med levende farver, så de ikke alene er perfekt til fotos, film og søgning på nettet, men også til professionelle applikationer, der stiller krav om nøjagtige farver og ensartet lysstyrke til enhver tid.

### 16:9 Full HD-skærm



Billedkvalitet betyder noget. Normale skærme leverer kvalitet, men du forventer mere. Denne skærm har en forbedret Full HD 1920 x 1080-opløsning. Med Full HD får du knivskarpe detaljer parret med høj lysstyrke, utrolig kontrast og realistiske farver, så du kan forvente et livagtigt billede.

### UltraNarrow-ramme



De nye displays fra Philips har ultratynde rammer, der giver minimal distraktion og en

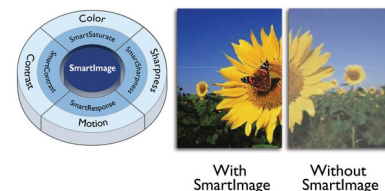
maksimal visningsstørrelse. Den ultratynde ramme er specielt velegnet til opsætninger med flere skærme, f.eks. til spil, grafisk design og professionelle anvendelser, hvor man får fornemmelsen af at bruge én stor skærm.

### SmartContrast



SmartContrast Philips-teknologi, der analyserer det indhold, du får vist, og automatisk justerer farver og styrer baggrundsbelysningens lysstyrke for dynamisk at forbedre kontrasten. På den måde får du den bedste kvalitet digitale billeder og video, samt når du spiller spil med mange mørke nuancer. Hvis du vælger sparetilstand, justeres kontrasten, og baggrundsbelysningen finjusteres, så du får en helt perfekt visning af hverdagens programmer på kontoret og mindre strømforbrug.

### SmartImage



SmartImage er en eksklusiv, førende Philips-teknologi, der analyserer det indhold, der vises på skærmen, og giver optimeret skærmydeevne. Denne brugervenlige grænseflade giver dig mulighed for at vælge mellem en række tilstande, f.eks. Kontor, Billede, Foto, Film, Spil osv., så det passer til den aktuelle anvendelse. SmartImage optimerer på dynamisk vis kontrast, farvemætning og skarphed for billeder og video, så du får en ultimativ skærmydeevne. Indstillingen Sparetilstand giver store

273V7QDAB/00

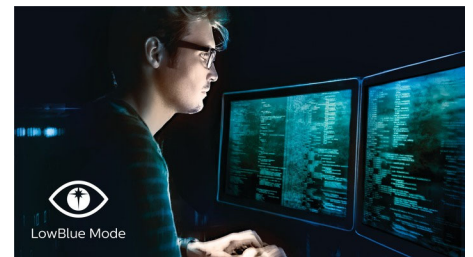
strømbesparelser. Det hele er i realtid og med tryk på blot én knap!

### Flimmerfri teknologi



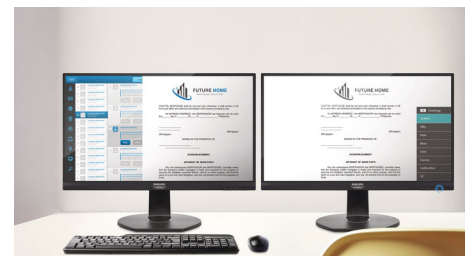
På grund af den særlige styring af lysstyrke på LED-baggrundsbelyste skærme oplever nogle brugere flimmer på skærmen, hvilket gør øjnene trætte. Philips' flimmerfrie teknologi anvender en ny løsning til at regulere lysstyrke og reducere flimmeret, så du får en mere behagelig oplevelse.

### LowBlue-tilstand



Undersøgelser har vist, at ligesom ultraviolette stråler kan forårsage øjenskader, kan også blå lysstråler med kort bølglængde fra LED-displays forårsage øjenskader og påvirke synet over tid. Philips LowBlue-tilstanden anvender en smart softwareteknologi til at reducere skadeligt blåt kortbølget lys.

### EasyRead-tilstand



EasyRead-tilstand giver en oplevelse som at læse på papir



# Specifikationer

## Billede/display

- LCD-panel: IPS-teknologi
- Type af baggrundsbelysning: W-LED-system
- Panelstørrelse: 27"/68,6 cm
- Skærmbelægning: Antireflekterende, 3H, uklarhed 25 %
- Effektivt betragtningsområde: 597,89 (V) x 336,31 (L)
- Billedformat: 16:9
- Pixeltæthed: 82 PPI
- Svartid (typisk): 4 ms (GtG) \*
- Lysstyrke: 250 cd/m<sup>2</sup>
- SmartContrast: 10.000.000:1
- Kontrastforhold (typisk): 1000:1
- Max. opløsning: 1920 x 1080 ved 75 Hz\*
- Pixel-størrelse: 0,311 x 0,311 mm
- Betragtningvinkel: 178° (V)/178° (L), @ C/R > 10
- Flimmerfri
- Skærmfarver: 16,7 M
- Scanningsfrekvens: 30 -83 kHz (vandret)/56 -76 Hz (lodret)
- LowBlue-tilstand
- sRGB

## Tilslutningsmuligheder

- Signalingang: VGA (Analog), DVI-D (digital, HDCP), HDMI (digital, HDCP)
- Synkroniseret indgang: Separat synkronisering, Synkron på grøn
- Lyd (indgang/udgang): PC-lydindgang, Hovedtelefonudgang

## Komfort

- Indbyggede højttalere: 2 W x 2
- Brugervenlighed: Tænd/sluk, Menu/OK, Lydstyrke/Op, Input/Ned, SmartImage/Tilbage
- OSD-sprog: Brasiliansk portugisisk, Tjekkisk, Hollandsk, Engelsk, Finsk, Fransk, Tysk, Græsk, Ungarsk, Italiensk, Japansk, Koreansk, Polsk, Portugisisk, Russisk, Spansk, Forenklet kinesisk, Svensk, Tyrkisk, Traditionelt kinesisk, Ukrainsk
- Andet udstyr: Kensington-lås, VESA-beslag (100 x 100 mm)
- Plug and Play-kompatibilitet: DDC/CI, Mac OS X, sRGB, Windows 10/8.1/8/7

## Stander

- Hældning: -5/20 °

## Strøm

- Tændt tilstand: 15,40 W (typisk) (testmetode iht. EnergyStar)
- Klasse for energimærke: E
- Standby: 0,5 W (typ.)
- Slukket: 0,3 W (typ.)
- LED-strømindikator: Betjening - Hvid, Standbytilstand - Hvid (blinker)
- Strømforsyning: Indbygget, 100-240 VAC, 50-60 Hz

## Mål

- Produkt med fod (mm): 613 x 454 x 227 mm
- Produkt uden fod (mm): 613 x 368 x 45 mm
- Indpakning i mm (B x H x D): 664 x 452 x 134 mm

## Vægt

- Produkt med fod (kg): 4,23 kg
- Produkt uden fod (kg): 3,74 kg
- Produkt med emballage (kg): 6,20 kg

## Driftsforhold

- Temperaturinterval (drift): 0-40°C °C
- Temperaturinterval (opbevaring): -20 - 60°C °C
- Relativ fugtighed: 20-80 %
- Højde: I drift: +12.000 fod (3.658 m), ikke i drift: +40.000 fod (12.192 m)
- MTBF: 50.000 (ekskl. baggrundsbelysning) time(r)

## Bæredygtighed

- Miljøforhold og energi: RoHS, Uden kviksølv, WEEE
- Genanvendelige emballeringsmaterialer: 100 %

## Overholdelse og standarder

- Godkendelse af regler: CU, SEMKO, cETLus, TUV/ISO9241-307, CE-mærke, FCC Klasse B, ICES-003, RCM, UKRAINSK, KCC, BSMI, TUV-cert. – blåt lys elimineret

## Kabinet

- Farve: Sort
- Finish: Struktur

## Hvad følger med?

- Skærm med stander
- Kabler: HDMI-kabel, strømkabel
- Brugerdokumentation



Udgivelsesdato  
2022-04-21

Version: 10.0.3

12 NC: 8670 001 41724  
EAN: 87 12581 74298 0

© 2022 Koninklijke Philips N.V.  
Alle rettigheder forbeholdes.

Specifikationer kan ændres uden varsel. Varemærker tilhører Koninklijke Philips N.V. eller deres respektive ejere.

[www.philips.com](http://www.philips.com)

\* "IPS"-ordmærket/-varemærket og relaterede patenter på teknologier tilhører deres respektive ejere.  
\* Den maksimale opløsning fungerer kun til HDMI-input.  
\* Reaktionstidsværdi svarende til SmartResponse