

Register your product online at

www.scosche.com/register



SCOSCHE

MPOHM

MAGICMOUNT™ PRO

MAGNETIC HOME/OFFICE MOUNT FOR MOBILE DEVICES

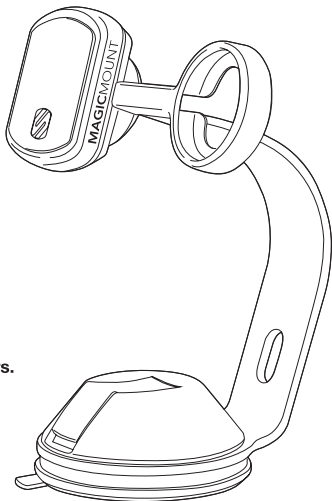
PARTS INCLUDED

- (1) Magnetic mount with suction cup
- (1) Apple Watch arm
- (1) Large metal plate
- (1) Small metal plate
- (1) Hex key
- (2) Hex screws
- (1) Wire grommet
- (1) Wire clip
- (1) Protective film sticker
- (1) Cleaning wipe

READ INSTRUCTIONS COMPLETELY BEFORE INSTALLING THIS MOUNT KIT.

WARNING: Do not use the magnetic mount with any hard-drive based devices such as: iPod classic, iPod video and Zune MP3 players.

Use caution whenever removing or handling plastic parts of any vehicle. Unnecessary force or pressure can cause pieces to crack or break. Please use a plastic card to remove the metal plates. Remove adhesive residue with a non-abrasive cleaner.



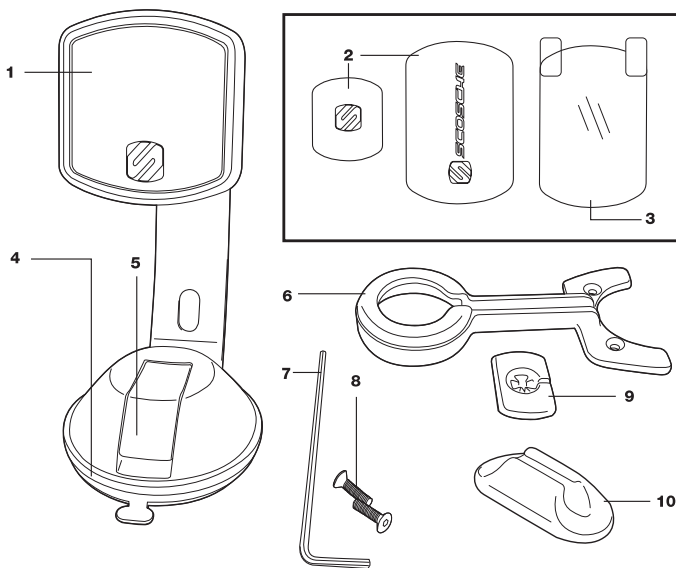
IMPORTANT!

DO NOT RETURN PRODUCT TO THE RETAILER

IF YOU NEED ASSISTANCE OR REPLACEMENT PARTS

CALL US TOLL FREE: 1-800-621-3695 X3

HOURS MON-FRI 8AM-5:30PM (PST) SATURDAY 8AM-2PM (PST)



1. MAGNETIC MOUNT

Caution: This magnetic mount is not a toy. The small magnets are harmful if swallowed. Keep away from children.)

2. METAL PLATES (small & large)

NOTE: This item is not to be used with any Qi Wireless Charging products as the metal plates can cause extreme heat that can cause burns and/or damage the device.

3. PROTECTIVE FILM STICKER

4. SUCTION CUP MOUNTING BASE

5. SUCTION LEVER

6. APPLE WATCH ARM

7. HEX WRENCH

8. HEX SCREWS (2)

9. WIRE GROMMET

For mobile device charge cable (not included)

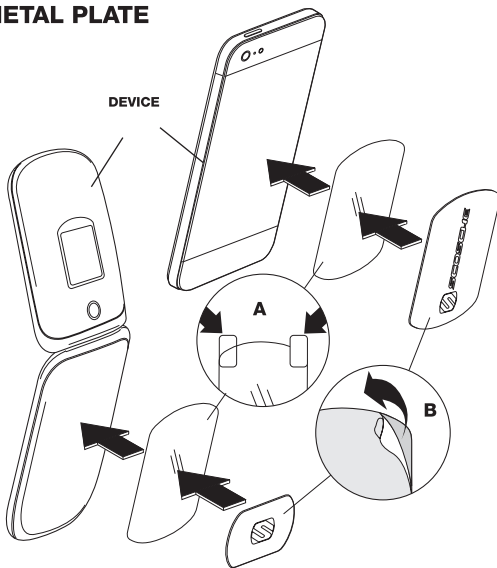
10. WIRE CLIP

For Apple Watch charge cable (not included)

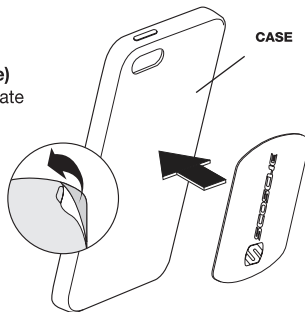
MOUNTING THE METAL PLATE

OPTION 1 (small or large plate)

1. Remove the backing from the protective film as shown on the removal tabs, and place on the **device** (A).
Note: The protective film is optional. Only use the film if mounting the plate directly to the device.
2. Remove the adhesive backing from the metal plate and attach the plate to the protective film on the device (B).



- ### OPTION 2 (small or large plate)
- Attach adhesive side of metal plate directly to back of **case**.

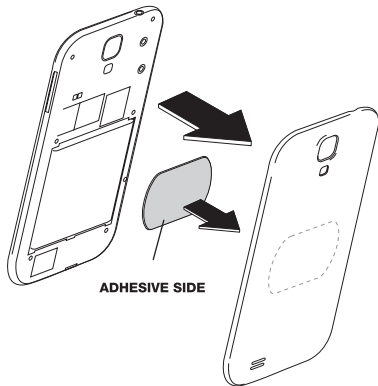
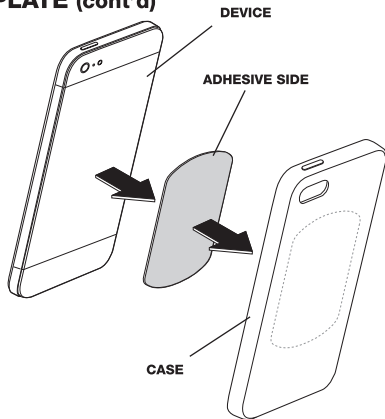


MOUNTING THE METAL PLATE (cont'd)

OPTION 3 (large plate only)

Attach adhesive side of metal plate to interior of case, between device and inside of case. Plate will adhere to magnetic mount through rear panel of case.

NOTE: If choosing not to attach the metal plate to the device or case, please leave the adhesive backing in place. Position the plate between the device and interior of case with the metal surface facing the case.



OPTION 4 (small plate only)

Similar to Option 3, attach the adhesive side of the small plate to the interior of the device's rear battery compartment cover (if space and design permit). Plate will adhere to magnetic mount through the rear battery cover. For more information please visit www.scosche.com/magmount.

REMOVING THE METAL PLATE

Use a thin plastic card to carefully lift the plates's adhesive surface from the mounting surface. Slowly lift up and remove the plate.

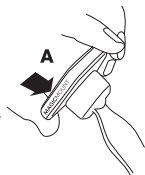
Do not use any heat or liquids to remove the plate, due to risk of damaging your phone.



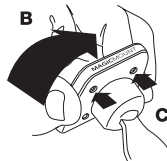
INSTALLING THE MAGNETIC MOUNT

ATTACHING THE APPLE WATCH ARM (OPTIONAL)

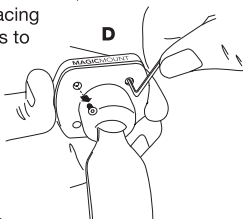
1. Select the desired edge of the magnetic mount on which to attach the arm (left or right). Each side edge is identified by the **MAGICMOUNT** logo (A).



2. Rotate the mount 90° as shown, so the desired side is facing UP (B), allowing access to the (2) hex screws nearest the edge as indicated (C).

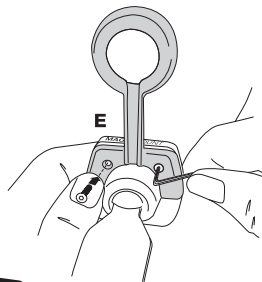


3. Using the hex key included with the mount, remove the (2) screws (D).

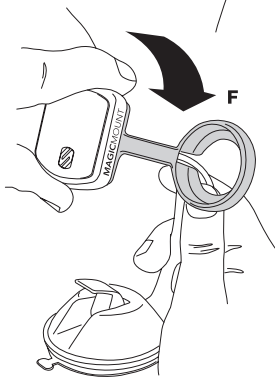


Note: Only remove the 2 indicated screws! Leave the remaining 2 screws in place.

4. Align the mounting holes on the arm with the holes on the back of the magnetic mount. Use the (2) longer hex screws included with the mount to attach the arm (E).



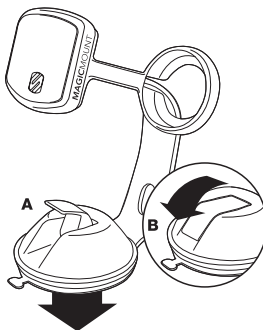
5. Rotate the magnetic mount and mounting arm back to the desired position (F).



INSTALLING THE MAGNETIC MOUNT (cont'd)

PLACING THE MAGNETIC MOUNT

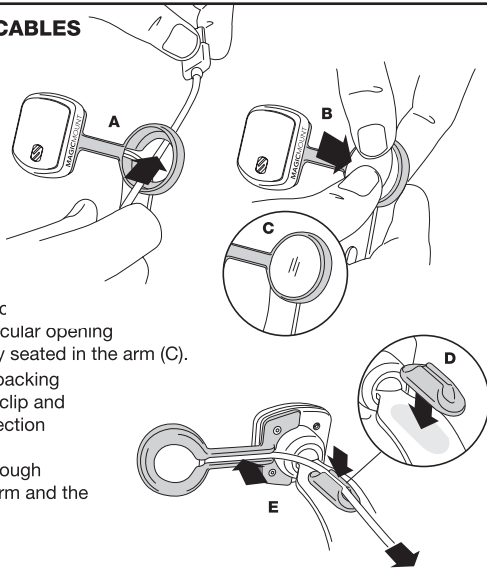
With the suction lever in the UP position (A) place the suction cup base on the desktop or other level surface, then press the suction lever DOWN to lock the base in position (B).



ROUTING CHARGE CABLES (cables not included)

APPLE WATCH

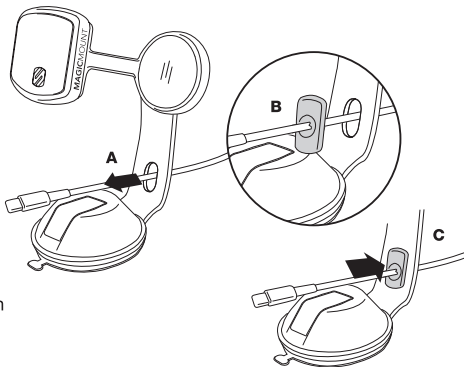
1. Place the USB end of the cable through the circular opening in the watch arm in the direction shown (A), then run the length of the cable through the opening.
2. Press the magnetic disc of the cable into the circular opening on the arm (B) until fully seated in the arm (C).
3. Remove the adhesive backing from the included wire clip and place on the flat rear section of the base's neck (D).
4. Route the cable through the clip on the watch arm and the clip on the neck (E).



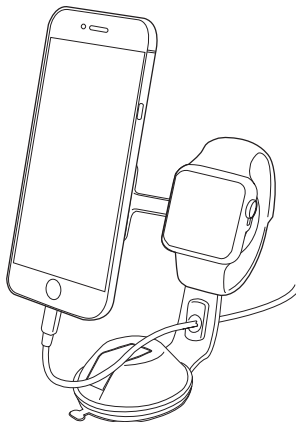
ROUTING CHARGE CABLES (cont'd)

MOBILE DEVICE

1. Place the device (smaller) end of the cable through the opening in the base's neck in the direction shown (A).
2. Place the included wire grommet onto the cable in front of the opening (B), then press the grommet into the opening until seated (C).
3. Slide the cable through the opening to adjust the length of cable between the neck and the mobile device.



PLACE DEVICES ON THE MAGNETIC MOUNT



LIMITED WARRANTY

Scosche Industries Inc. warrants this product to be free from defects in material and workmanship for a period of 1 year from purchase. This Scosche product is sold with the understanding that the purchaser has independently determined the suitability of this product. This warranty is offered to the original purchaser of the product only. This warranty does not cover the product if physically damaged, subject to negligence or misuse, abuse, alteration, accident, or an act of GOD. This warranty does not apply to product which has water or physically damaged by accident or which has been misused, disassembled or altered.

The original dated sales slip or proof of purchase will establish warranty eligibility. If the product should prove defective within the warranty period, return the product with proof of purchase to Scosche Industries Inc. Scosche, at its option, will replace or repair the product free of charge and return the product postage paid.

In no event shall Scosche Industries, Inc. be responsible for claims beyond the replacement value of the defective product, or in any way be liable or responsible for consequential or incidental damages. No express warranties and no implied warranties, whether for fitness or any particular use or otherwise, except as set forth above (which is made expressly in lieu of all other warranties) shall apply to products sold by Scosche. Scosche Industries cannot be held responsible for discrepancies/inconsistencies that may occur due to automotive manufacturing changes or option.

For All Australian Sales

This document details the terms and conditions of the warranty provided with this product. Please disregard any other representations contained on this product's packaging or provided with this product which constitute or appear to constitute a warranty.

This warranty is offered by Scosche Industries, 1550 Pacific Ave, Oxnard, CA 93033 United States. We can be called on 1 (805) 486 4450 or emailed at sales@scosche.com

Subject to the exclusions and limitations set out below, we warrant to you that if you purchase a product directly from us, or from any of our authorized resellers, that it will not contain defects which are a result of faulty manufacturer workmanship or materials. This warranty subsists for 1 year from the date of purchase.

Subject to any rights you have under the Australian Consumer Law, we will not be liable for defects which are a result of damage or loss caused by factors beyond our control, any product which has not been maintained according to any care or maintenance instructions provided with the product, any alterations to a product which are not performed by us, or damage or defects caused to the product due to unusual or non-recommended use. We will not be liable for any special, indirect, consequential or economic loss or damage or loss of profits whatsoever suffered by you or any other person resulting from any act or omission by us.

Our total liability in respect of this Warranty against Defects is limited to the replacement of the goods. Any claim made under this warranty must be made by contacting Scosche Industries. Scosche will then put you in touch with the closest company to you that will cover warranties. All Returns of defective product will be sent at your expense, to be exchanged for a replacement.

This Warranty against Defects is provided in addition to other rights and remedies that you may have at law. Our goods come with guarantees that cannot be excluded under the Australian Consumer Law. You are entitled to a replacement or refund for a major failure and for compensation for any reasonably foreseeable loss or damage. You are also entitled to have the goods repaired or replaced if the goods fail to be of acceptable quality and the failure does not amount to major failure.

Enregistrez votre produit en ligne à

www.scosche.com/register



MPOHM

MAGICMOUNT™ PRO

MONTAGE MAGNÉTIQUE POUR DISPOSITIFS MOBILES POUR LE DOMICILE OU LE BUREAU

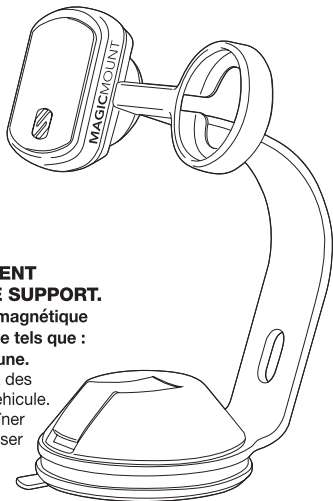
LES PIÈCES COMPRENNENT

- (1) Montage magnétique avec ventouse
- (1) Bras de statif pour Montre Apple
- (1) Petite plaque de métal
- (1) Grande plaque de métal
- (1) Clé hexagonale
- (2) Vis hexagonales
- (1) Passe-fils
- (1) Serre-fils
- (1) Pellicule de protection adhésive
- (1) Ingette de nettoyage

LISEZ LES INSTRUCTIONS COMPLÈTEMENT AVANT D'INSTALLER CET ENSEMBLE DE SUPPORT.

MISE EN GARDE : Ne pas employer la fixation magnétique avec tous les périphériques de disque dur à base tels que : l'iPod classic, iPod vidéo et des lecteurs MP3 Zune.

Faites attention lorsque vous enlevez ou manipulez des pièces de plastique provenant de n'importe quel véhicule. Une force ou une pression superflue peuvent entraîner une fissure ou une cassure des pièces. Veuillez utiliser une carte de plastique pour enlever les plaques de métal. Enlevez les résidus d'adhésif avec un nettoyeur non abrasif.



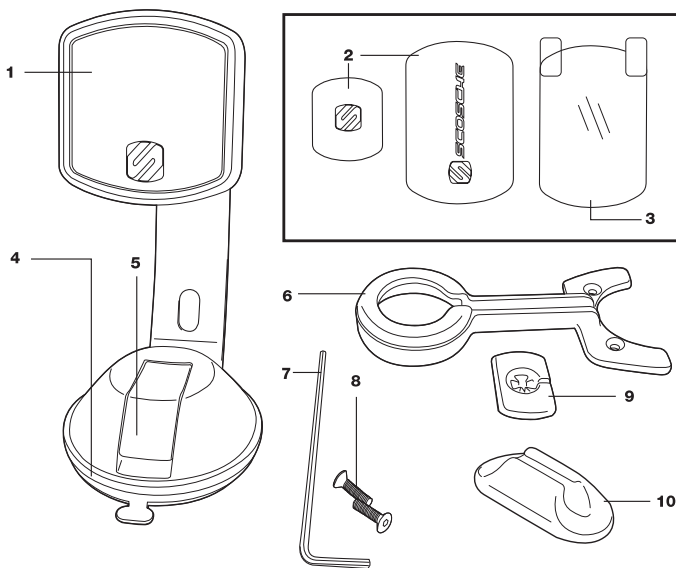
IMPORTANT!

Ne retournez pas le produit au détaillant!

SI VOUS AVEZ BESOIN D'ASSISTANCE EN CE QUI CONCERNE L'UTILISATION OU DES PIÈCES MANQUANTES

Veuillez D'ABORD nous contacter au **1-800-621-3695 ext 3** Numéro gratuit, assistance technique sans frais

HEURES: Du lundi au vendredi: 8:00 a.m. to 5:30 p.m. (PST) Samedi: 8:00 a.m. to 2:00 p.m. (PST)



1. SUPPORT MAGNÉTIQUE

Mise en garde : Ce support magnétique n'est pas un jouet. Les petits aimants sont dangereux si avalés. Tenir ce produit hors de portée des enfants.

2. PLAQUES MÉTALLIQUES (petite et grande)

REMARQUE : Cet article ne doit pas être utilisé avec tout produit de chargement sans fil Qi car ces plaques de métal peuvent produire une chaleur extrême qui peut entraîner des brûlures et / ou des dommages à l'appareil.

3. PELLICULE DE PROTECTION ADHÉSIVE

4. BASE DE MONTAGE À VENTOUSE

5. LEVIER DE SUCCION

6. BRAS DE STATIF POUR MONTRE APPLE

7. CLÉ HEXAGONALE

8. VIS HEXAGONALES (2)

9. PASSE-FILES

Câble de charge pour dispositifs mobiles (non fourni)

10. SERRE-FILES

Pour câble de charge pour Montre Apple (non fourni)

MONTAGE DE LA PLAQUE DE MÉTAL

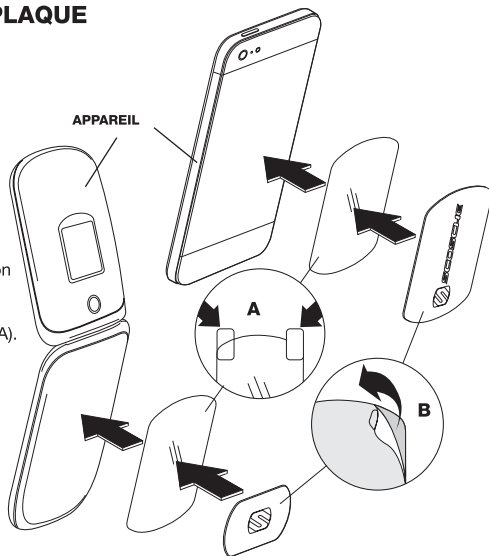
OPTION 1

(petite ou grande plaque)

1. Retirez le papier à l'arrière de la pellicule de protection comme indiqué avec les onglets d'enlèvement, et posez-la sur l'appareil (A).

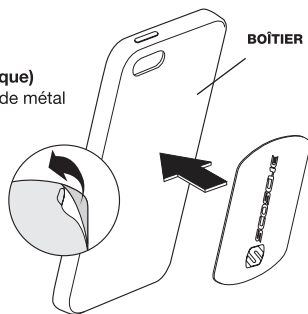
Remarque : La pellicule est optionnel Utilisez seulement la pellicule si vous montez la plaque directement sur l'appareil.

2. Retirez la bande adhésive de la plaque métallique et fixez la plaque sur la pellicule de protection sur l'appareil (B).



OPTION 2 (petite ou grande plaque)

Fixez le côté adhésif de la plaque de métal directement au dos du boîtier.

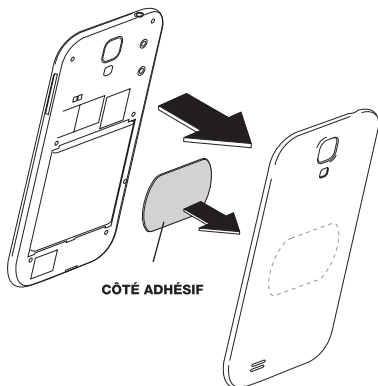
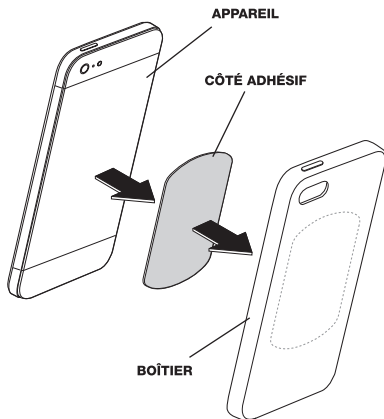


MONTAGE DE LA PLAQUE DE MÉTAL (suite)

OPTION 3 (grande plaque seulement)

Fixez le côté adhésif de la plaque de métal à l'intérieur du boîtier, entre l'appareil et l'intérieur du boîtier. La plaque va adhérer au support magnétique via le panneau arrière du boîtier.

REMARQUE : Si vous choisissez de ne pas fixer la plaque de métal sur l'appareil ou au casier, veuillez laisser le dos adhésif en place. Positionnez la plaque entre l'appareil et l'intérieur du boîtier avec la surface de métal faisant face au boîtier.



OPTION 4 (petite plaque seulement)

Similaire à l'option 3, fixez le côté adhésif de la petite plaque à l'intérieur du couvercle du compartiment arrière de la batterie de l'appareil (si l'espace et la conception le permettent). La plaque va adhérer au support magnétique via le couvercle arrière de la batterie. Pour plus d'informations, veuillez visiter www.scosche.com/magmount.

ENLEVER LA PLAQUE DE MÉTAL

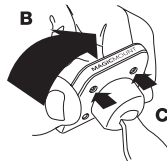
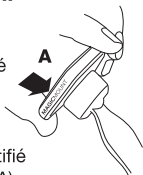
Utilisez une carte mince en plastique pour soulever soigneusement la surface adhésive des plaques de la surface de montage. Soulevez lentement puis enlevez la plaque. **Ne pas utiliser de chaleur ou de liquides pour éliminer la plaque, en raison du risque d'endommager votre téléphone.**



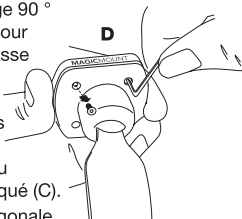
INSTALLATION DU MONTAGE MAGNÉTIQUE

FIXATION DU BRAS DE STATIF POUR MONTRE APPLE (EN OPTION)

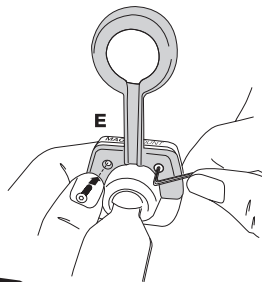
1. Sélectionnez le bord souhaité du montage magnétique sur lequel vous voulez fixer le bras (gauche ou droit). Chaque bord latéral est identifié par le logo **MAGICMOUNT** (A).



2. Faites pivoter le montage 90 ° comme il est indiqué pour que le côté souhaité fasse face vers le HAUT (B); permettant ainsi de l'accès aux deux (2) vis hexagonales qui se trouvent le plus près du bord comme il est indiqué (C).

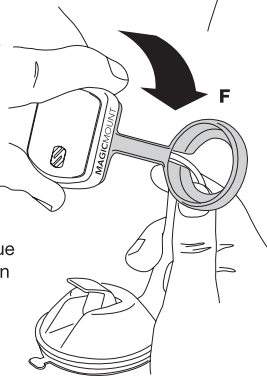


3. En utilisant la clé hexagonale fournie avec le montage, retirez les deux (2) vis (D).



Remarque : N'enlevez que les deux (2) vis précisées! Laissez en place les deux (2) autres vis qui restent.

4. Alignez les trous de montage sur le bras avec les trous qui se trouvent sur le dos du montage magnétique. Utilisez les deux (2) vis les plus longues fournies avec le montage pour fixer le bras (E).

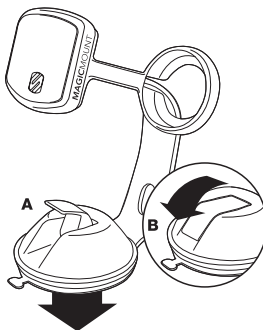


5. Faites pivoter le montage magnétique et le bras statif de retour à la position souhaitée (F).

INSTALLATION DU MONTAGE MAGNÉTIQUE (suite)

PLACER LE MONTAGE MAGNÉTIQUE

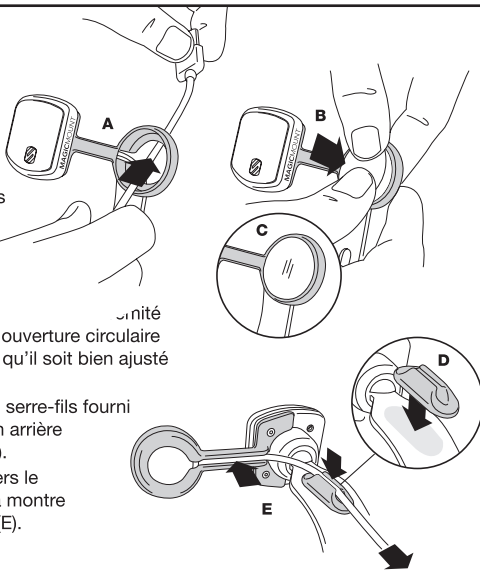
Avec le levier de la ventouse dans la position HAUTE (A); placez la base de la ventouse sur plan de travail ou autre surface plane et enfoncez le levier de la ventouse vers le BAS pour verrouiller la base dans sa position (B).



CHEMINEMENT DES CÂBLES DE CHARGE (câbles non fournis)

MONTRE APPLE

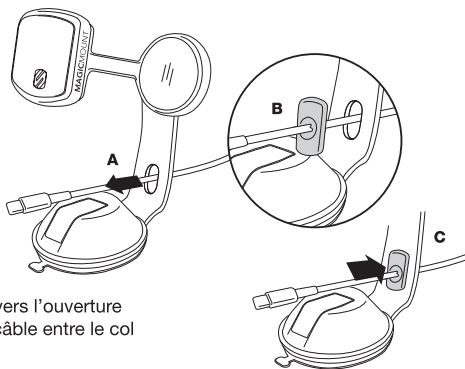
1. Placez l'extrémité du câble USB à travers l'ouverture circulaire dans le bras de la montre vers l'orientation indiquée (A) et enfillez la longueur du câble à travers l'ouverture
2. Enfoncez le disque magnétique de l'unité du câble à l'intérieur de l'ouverture circulaire sur le bras (B) jusqu'à ce qu'il soit bien ajusté sur le bras (C).
3. Enlevez le dos adhésif du serre-fils fourni et placez-le sur la section arrière plane à la base du col (D).
4. Cheminez le câble à travers le serre-fils sur le bras de la montre et le serre-fils sur le cou (E).



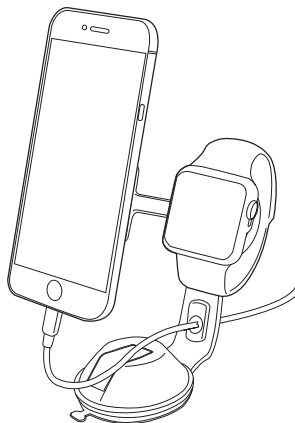
CHEMINEMENT DES CÂBLES DE CHARGE (suite)

DISPOSITIF MOBILE

1. Placez la (plus petite) extrémité du câble du dispositif à travers l'ouverture dans la base du col vers l'orientation indiquée (A).
2. Placez le passe-fils fourni sur le câble devant l'ouverture (B) et enfoncez le passe-fils à l'intérieur de l'ouverture jusqu'à ce qu'il soit bien ajusté (C).
3. Faites glisser le câble à travers l'ouverture pour régler la longueur du câble entre le col et le dispositif mobile.



PLACER LES DISPOSITIFS SUR LE MONTAGE MAGNÉTIQUE



GARANTIE LIMITÉE

Scosche Industries, Inc. garantit ce produit d'être libre de tout défaut de matériaux et de fabrication pour une période de 1 an à partir de la date de l'achat. Ce produit Scosche est vendu sous entente que l'acheteur a indépendamment déterminé l'adaptabilité de ce produit. Cette garantie NE COUVRE PAS les frais accessoires ou autres encourus pour l'installation, le retrait ou la réinstallation de ce produit dans le véhicule. Cette garantie est offerte à l'acheteur original seulement. Cette garantie ne couvre pas le produit s'il est physiquement endommagé, ou soumis à la négligence ou à l'abus, à l'usage inapproprié, à une installation mal appropriée, à la modification, à un accident ou à une catastrophe naturelle.

Aussi exclus de cette garantie sont les frais encourus pour la rectification d'une installation défectueuse et pour l'élimination d'une interférence électromagnétique (bruit causé par le moteur). Le reçu de caisse original indiquant la date de l'achat établira l'admissibilité à la garantie. Si le produit est trouvé défectueux en dedans de la période de la garantie, renvoyer le produit accompagné de la preuve d'achat chez Scosche Industries, Inc. Scosche, à sa discrétion, réparera ou remplacera l'unité sans frais et paiera les frais d'expédition du retour par la poste au client. Scosche, en aucune circonstance ne sera responsable pour les réclamations au-delà de la valeur de remplacement du produit défectueux et refuse toute responsabilité envers les dommages incidents ou accessoires. Aucune garantie explicite ou implicite, soit d'adaptabilité pour un usage particulier ou autre, sauf celle qui précède (laquelle est expressément présentée au lieu de toutes autres garanties), ne sera applicable aux produits. Scosche Industries ne sera aucunement responsable pour les divergences et/ou les variations qui pourraient se produire en raison des changements ou options apportés par les fabricants d'automobiles.

Registre su producto
por internet en

www.scosche.com/register



MPOHM

MAGICMOUNT™ PRO

MONTAJE MAGNÉTICO DE HOGAR/OFICINA PARA DISPOSITIVOS MÓVILES

PARTES INCLUIDAS

- (1) Montaje magnético con ventosa
- (1) Brazo de montaje para Apple Watch
- (1) Placa metálica pequeña
- (1) Placa metálica grande
- (1) Llave hexagonal
- (2) Tornillos hexagonales
- (1) Arandela para cable
- (1) Gancho para cable
- (1) Película protectora autoadhesiva
- (1) Paño de limpieza



LEA LAS INSTRUCCIONES COMPLETAMENTE ANTES DE INSTALAR ESTE SOPORTE.

ADVERTENCIA: No utilice el soporte magnético con todos los dispositivos de disco duro basado tales como: iPod classic, iPod de vídeo y reproductores de MP3 Zune.

Siempre tenga cuidado al desmontar o manipular piezas plásticas de cualquier vehículo. La fuerza o presión innecesarias pueden hacer que se rajen o se rompan. Use una tarjeta plástica para remover las placas metálicas. Remueva el resto de adhesivo con un limpiador no abrasivo.

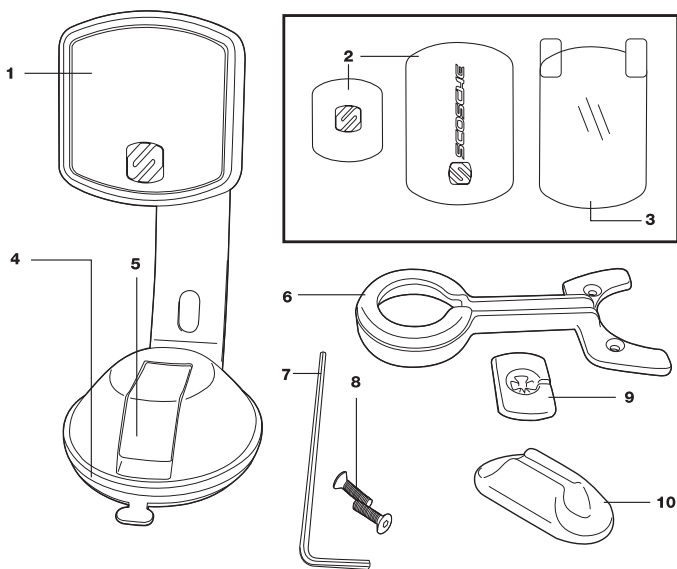


¡IMPORTANTE!

*¡No devuelva este producto al establecimiento donde lo compró!
SI NECESITA ASISTENCIA O REPUESTOS*

PRIMERO Llámennos al 1-800-621-3695 ext 3 Llamadas gratis, no se cobra por la asistencia técnica

HORAS: Lunes a Viernes 8:00 a.m. a 5:30 p.m. (Hora del Pacífico) Sábados 8:00 a.m. a 2:00 p.m. (Hora del Pacífico)



1. MONTAJE MAGNÉTIC

Atención: Este montaje magnético no es un juguete. Los pequeños imanes son nocivos si se tragan. Manténgalos alejados de los niños.

2. PLACAS METÁLICAS (pequeño y grande)

NOTA: Este artículo no debe usarse con ningún producto Qi Wireless Charging ya que las placas metálicas pueden causar calor extremo y provocar quemaduras y/o dañar el dispositivo.

3. PELÍCULA PROTECTORA AUTOADHESIVA

4. BASE DE MONTAJE CON VENTOSA

5. PALANCA DE SUCCIÓN

6. BRAZO DE MONTAJE PARA APPLE WATCH

7. LLAVE HEXAGONAL

8. TORNILLOS HEXAGONALES (2)

9. WIRE GROMMET

Cable de carga para dispositivos móviles (no incluido)

10. WIRE CLIP

Cable de carga para Apple Watch (no incluido)

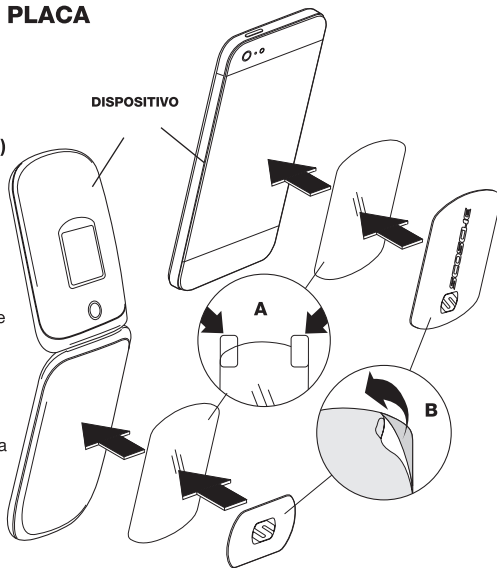
PARA MONTAR LA PLACA METÁLICA

OPCIÓN 1 (placa pequeña o grande)

1. Remueva la parte posterior de la película protectora como se muestra en las pestañas de remoción, y colóquela en el dispositivo (A).

Nota: La película es opcional. Use únicamente la película si está instalando la placa directamente en el dispositivo.

2. Remueva el papel de la parte adhesiva de la placa metálica y coloque la placa en la película protectora del dispositivo (B).



OPCIÓN 2 (placa pequeña o grande)

Fije el lado adhesivo de la placa metálica directamente en la parte de atrás de la cubierta.



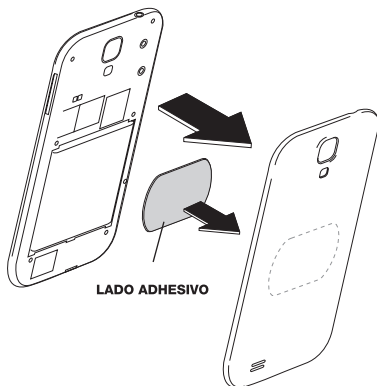
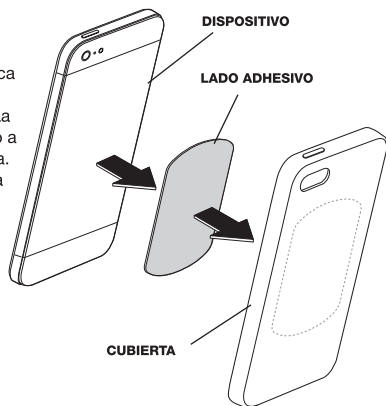
PARA MONTAR LA PLACA METÁLICA (continuado)

OPCIÓN 3

(placa grande solamente)

Fije el lado adhesivo de la placa metálica al interior de la cubierta, entre el dispositivo y el interior de la cubierta. La placa se adherirá al montaje magnético a través del panel posterior de la cubierta.

NOTA: Si elige no fijar la placa metálica al dispositivo o a la cubierta, deje el protector del adhesivo en su lugar. Coloque la placa entre el dispositivo y el interior de la cubierta con la superficie de metal contra la cubierta.



OPCIÓN 4 (placa pequeña solamente)

Similar a la opción 3, fije el lado adhesivo de la placa pequeña al interior de la tapa del compartimento de la batería de su dispositivo (si el espacio y el diseño se lo permiten). La placa se adherirá al montaje magnético a través de la cubierta de la batería. Por mayor información, visite www.scosche.com/magmount.

PARA REMOVER LA PLACA METÁLICA

Use una tarjeta de plástico delgada para levantar cuidadosamente la superficie adhesiva de la superficie de montaje. Levante lentamente la placa y remuévala.

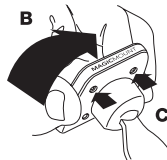
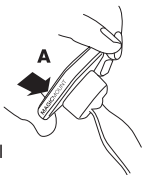
No utilice calor o líquidos para remover la placa, debido al riesgo de dañar el teléfono.



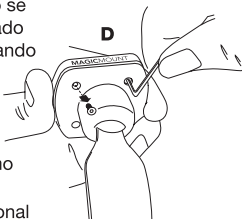
INSTALACIÓN DEL MONTAJE MAGNÉTICO

COLOCACIÓN DEL BRAZO PARA APPLE WATCH (OPCIONAL)

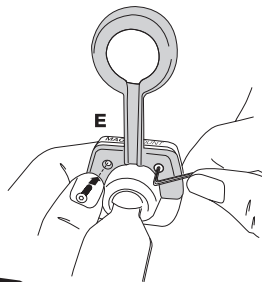
1. Seleccione el borde del montaje magnético en el que desee colocar el brazo (izquierdo o derecho). Cada borde está identificado por el logo tipo **MAGICMOUNT** (A).



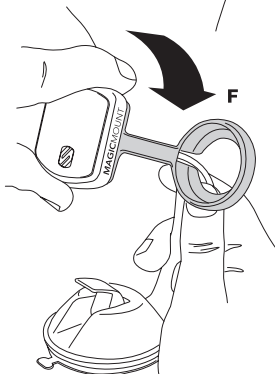
2. Rote la base 90° como se muestra, para que el lado deseado quede apuntando hacia ARRIBA (B), permitiendo el acceso a los (2) tornillos hexagonales más cercanos al borde como se indica (C).



3. Usando la llave hexagonal incluida con el montaje, remueva los (2) tornillos (D).
Nota: ¡Remueva únicamente los 2 tornillos indicados! Deje los otros 2 tornillos en su lugar.



4. Alinee los orificios de montaje del brazo con los orificios de la base magnética. Use los (2) tornillos hexagonales largos incluidos para fijar el brazo (E).

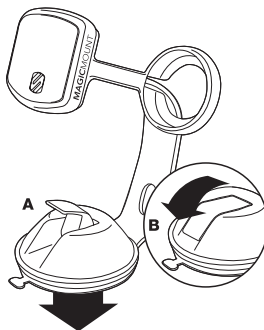


5. Rote la base magnética y el brazo de montaje nuevamente a la posición deseada (F).

INSTALACIÓN DEL MONTAJE MAGNÉTICO (continuado)

COLOCACIÓN DEL MONTAJE MAGNÉTICO

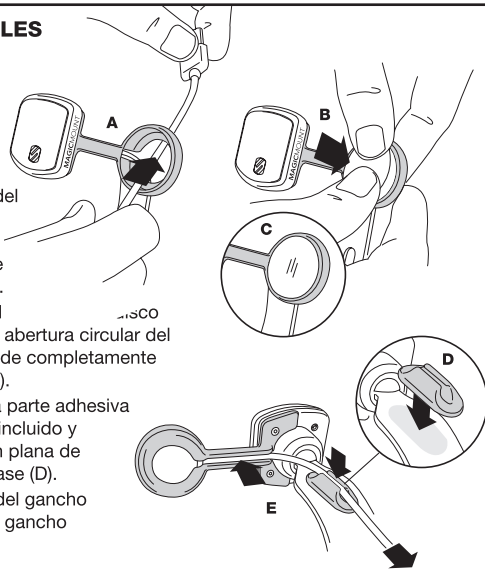
Con la palanca de la ventosa hacia ARRIBA (A), coloque la base con ventosa sobre el escritorio u otra superficie nivelada, luego presione la palanca hacia ABAJO para trabar la base en ese lugar (B).



RUTEO DE LOS CABLES DE CARGA (cables no incluidos)

APPLE WATCH

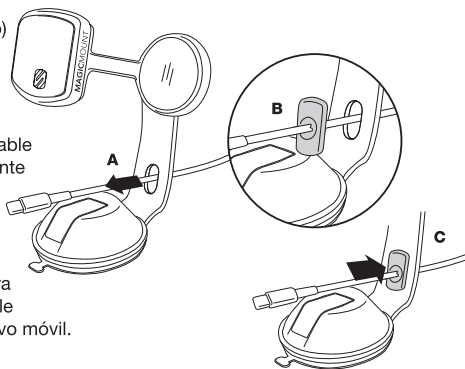
1. Coloque el extremo USB del cable a través de la abertura circular del brazo del reloj en la dirección que se muestra (A), luego pase el cable por la abertura.
2. Presione el extremo del cable magnético dentro de la abertura circular del brazo (B) hasta que quede completamente apoyado en el brazo (C).
3. Remueva el papel de la parte adhesiva del gancho para cable incluido y colóquelo en la sección plana de atrás del cuello de la base (D).
4. Pase el cable a través del gancho del brazo del reloj y del gancho del cuello (E).



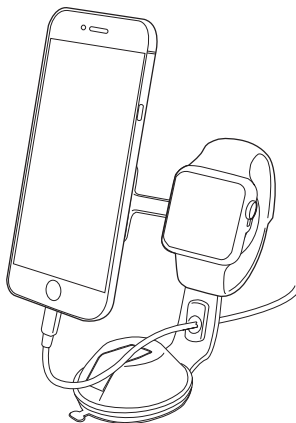
RUTEO DE LOS CABLES DE CARGA (continuado)

DISPOSITIVO MÓVIL

1. Pase el extremo (más chico) del cable del dispositivo a través de la abertura del cuello de la base en la dirección indicada (A).
2. Coloque la arandela para cable incluida sobre el cable delante de la abertura (B), luego presione la arandela dentro de la abertura hasta que quede colocada (C).
3. Pase el cable por la abertura para ajustar el largo de cable entre el cuello y el dispositivo móvil.



COLOQUE LOS DISPOSITIVOS EN EL MONTAJE MAGNÉTICO



GARANTÍA LIMITADA

Scosche Industries Inc. garantiza este producto contra defectos de material y de mano de obra por un período de 1 año desde la fecha de compra. Este producto Scosche se vende entendiendo que el comprador ha determinado independientemente que el mismo es apropiado. Esta garantía es válida solamente para el comprador original de este producto. Esta garantía no cubre daños físicos al producto causados por negligencia o uso incorrecto, abuso, alteraciones, accidentes o causas de fuerza mayor. Esta garantía no cubre productos que hayan sido dañados por agua o físicamente, por accidentes o abusados, alterados o desarmados.

La validez de esta garantía estará determinada por el recibo original fechado u otro comprobante de compra. Si el producto se encuentra defectuoso dentro del período de garantía, retórnelo junto con un comprobante de compra a Scosche Industries Inc. Scosche, a su criterio, reemplazará o reparará el producto sin cargo y se lo retornará cobrándole el envío. En ningún caso, Scosche Industries, Inc. será responsable por reclamos más allá del costo de reemplazo del producto defectuoso, o será responsable o culpable por daños indirectos o incidentales. Ninguna otra garantía, ya sea expresa o implícita, ya sea de aptitud para cualquier uso en particular o por lo contrario, excepto como se indica más arriba (lo cual reemplaza expresamente cualquier otra garantía) se aplicará a los productos vendidos por Scosche. Scosche Industries no será responsable por diferencias o inconsistencias que pudieran presentarse debido a cambios u opciones de los fabricantes de automóviles.