

Always there to help you

Register your product and get support at [www.philips.com/support](http://www.philips.com/support)

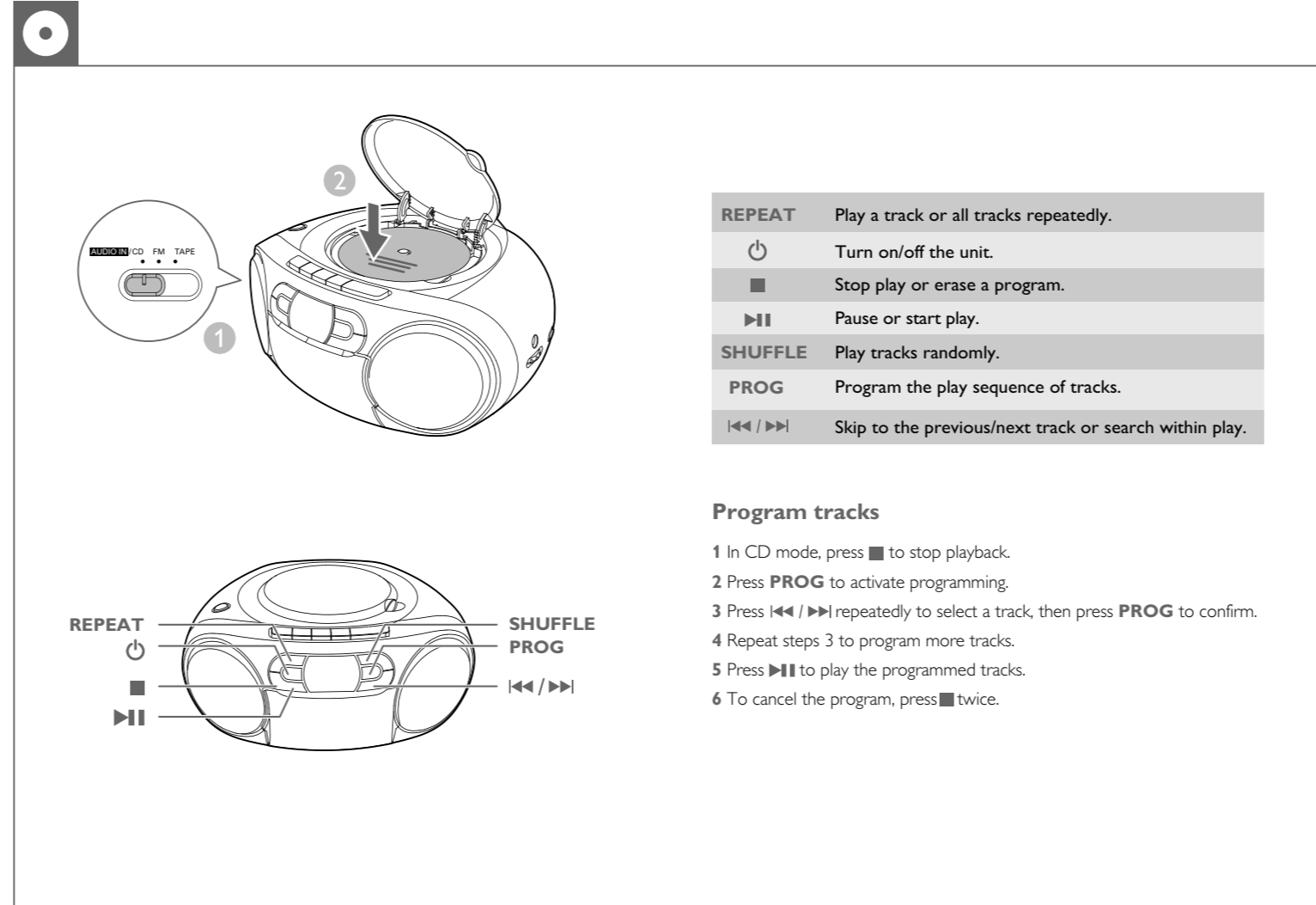
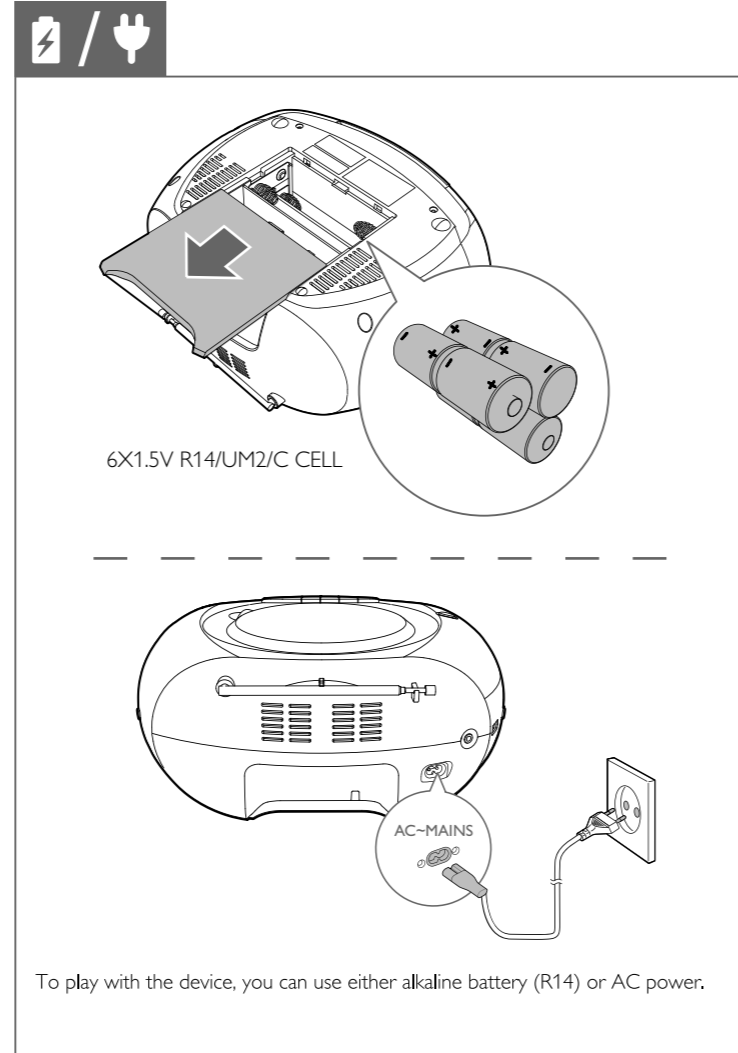
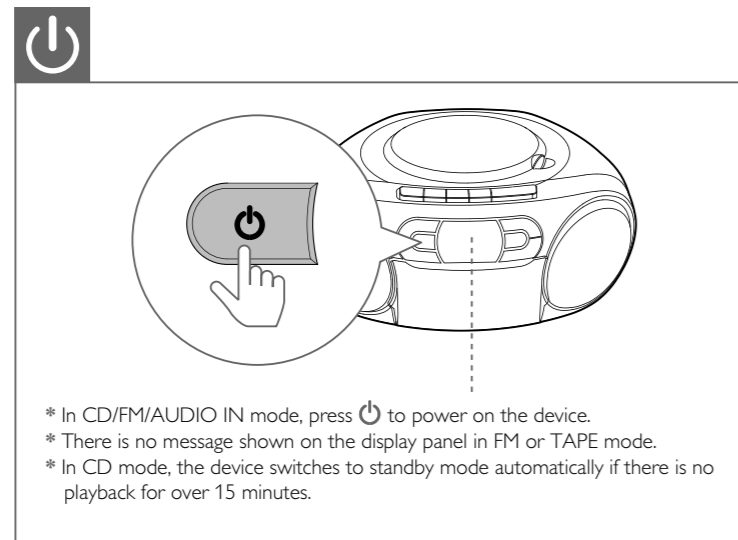
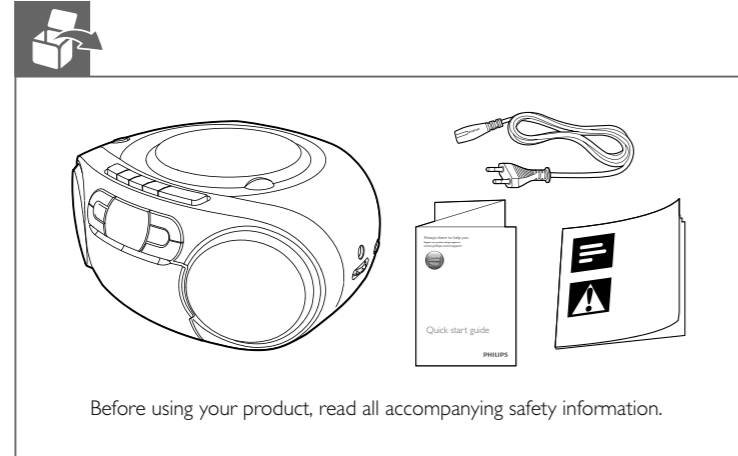
Question? Contact Philips



- EN Quick Start Guide
- CS Stručný návod k rychlému použití
- DA Lynvejledning
- DE Kurzanleitung
- EL Οδηγός γρήγορης έναρξης
- ES Guía de configuración rápida
- FI Pikaopas
- FR Guide de démarrage rapide
- HU Gyors üzembetelezési útmutató
- IT Guida rapida
- NL Snelstartgids
- PL Skrócona instrukcja obsługi
- PT Guia de Início Rápido
- SK Stručná úvodná príručka
- SV Snabbstartguide
- TR Hızlı başlangıç klavuzu
- FI Pikaopas
- RU Краткое руководство
- UK Короткий посібник
- KK Кыскаша нускаулык

PHILIPS

AZ127  
AZ137



Čeština

Před použitím výrobku si přečtěte příbalené bezpečnostní informace

- \* Jste-li v režimu CD/FM/AUDIO IN a chcete spustit zařízení, stiskněte tlačítko [Power]
- \* Na panelu displeje se v režimu FM nebo TAPE nezobrazuje žádná zpráva.
- \* Pokud zařízení nepřehrává v režimu CD po dobu 15 minut, přepne se automaticky do pohotovostního režimu.

Abyste zařízení fungovalo, můžete použít alkalické baterie (R14) nebo napájení ze sítě.

REPEAT Opakované přehrávání stopy nebo všech stop.  
Zapnutí/vypnutí jednotky  
Zastavení přehrávání nebo vymazání programu.  
Pozastavení nebo spuštění přehrávání.  
Náhodné přehrávání skladeb.  
Programování pořadí skladeb.  
Přeskočení na předchozí/následující skladbu; vyhledávání během přehrávání.

Programování skladeb  
1 V režimu CD zastavíte přehrávání stisknutím tlačítka [Stop].  
2 Stisknutím tlačítka PROG aktivujete režim programu.  
3 Pomocí tlačítek [Left/Right] vyberete číslo stopy a stisknutím tlačítka PROG volbu potvrdíte.  
4 Opakováním kroku 3 naprogramujete další skladby.  
5 Stisknutím tlačítka [Pause] přehrajete naprogramované skladby.  
6 Chcete-li program odstranit, stiskněte dvakrát tlačítko [Stop].

Program tracks  
1 In CD mode, press [Stop] to stop playback.  
2 Press PROG to activate programming.  
3 Press [Left/Right] repeatedly to select a track, then press PROG to confirm.  
4 Repeat steps 3 to program more tracks.  
5 Press [Pause] to play the programmed tracks.  
6 To cancel the program, press [Stop] twice.

Dansk

Før du bruger produktet, skal du læse alle medfølgende sikkerhedsoplysninger.

- \* I CD/FM/AUDIO In-tilstand skal du trykke på [Power] for at tænde for enheden.
- \* Der er ingen besked på skærmen i FM- eller TAPE-tilstand.
- \* I CD-tilstand skifter enheden automatisk til standbytilstand, hvis der ikke foretages afspilning i mere end 15 minutter.

Du kan bruge enten alkaliske-batterier (R14) eller vekselstrøm til afspilning med enheden.

REPEAT Afspil et nummer eller alle numre gentagne gange.  
Tænd/sluk for enheden.  
Stop afspilningen, eller slet et program.  
Start afspilningen, eller sæt den på pause.  
SHUFFLE Afspil numre i tilfældig rækkefølge.  
PROG Programmer afspilningsrækkefølgen af numre.  
[Left/Right] Spring til forrige/næste spor, eller søg under afspilning.

Programmering af numre  
1 Tryk på [Stop] i CD-tilstand for at stoppe afspilningen.  
2 Tryk på PROG for at aktivere programmeringstilstanden.  
3 Tryk på [Left/Right] for at vælge et sponummer, og tryk derefter på PROG for at bekræfte.  
4 Gentag trin 3 for at programmere flere spor.  
5 Tryk på [Pause] for at afspille de programmerede spor.  
6 Tryk på [Stop] to gange for at annullere programmet.

Deutsch

Lesen Sie vor der ersten Verwendung Ihres Produktes alle beiliegenden Sicherheitsinformationen.

- \* Drücken Sie im CD-/UKW-/TAPE-Modus [Power] um das Gerät einzuschalten.
- \* Im UKW-/TAPE-Modus wird keine Nachricht im Display angezeigt.
- \* Im CD-Modus schaltet das Gerät automatisch in den Standby-Modus, wenn 15 Minuten lang keine Audiowiedergabe erfolgt.

Um mit dem Gerät spielen zu können, verwenden Sie entweder eine Alkalibatterie (R14), oder schließen Sie das Gerät an eine Steckdose an.

REPEAT Wiederholtes Wiedergeben von einem oder allen Titeln  
Ein-/Ausschalten des Geräts  
Beenden der Wiedergabe oder Löschen eines Programms  
Pause oder Beginnen der Wiedergabe  
SHUFFLE Wiedergeben der Titel in zufälliger Reihenfolge  
PROG Programmieren der Abfolge der Titelwiedergabe  
[Left/Right] Springen zum vorherigen/nächsten Titel oder Suchen innerhalb der Wiedergabe

Programmieren von Titeln  
1 Drücken Sie im CD-Modus [Stop] um die Wiedergabe zu beenden.  
2 Drücken Sie PROG um den Programmiermodus zu aktivieren.  
3 Drücken Sie [Left/Right] um eine Titelnummer auszuwählen. Drücken Sie anschließend PROG um die Auswahl zu bestätigen.  
4 Wiederholen Sie Schritt 3, um weitere Titel zu programmieren.  
5 Drücken Sie die Taste [Pause] um die programmierten Titel wiederzugeben.  
6 Um das Programm abzubrechen, drücken Sie zweimal auf [Stop].

Ελληνικά

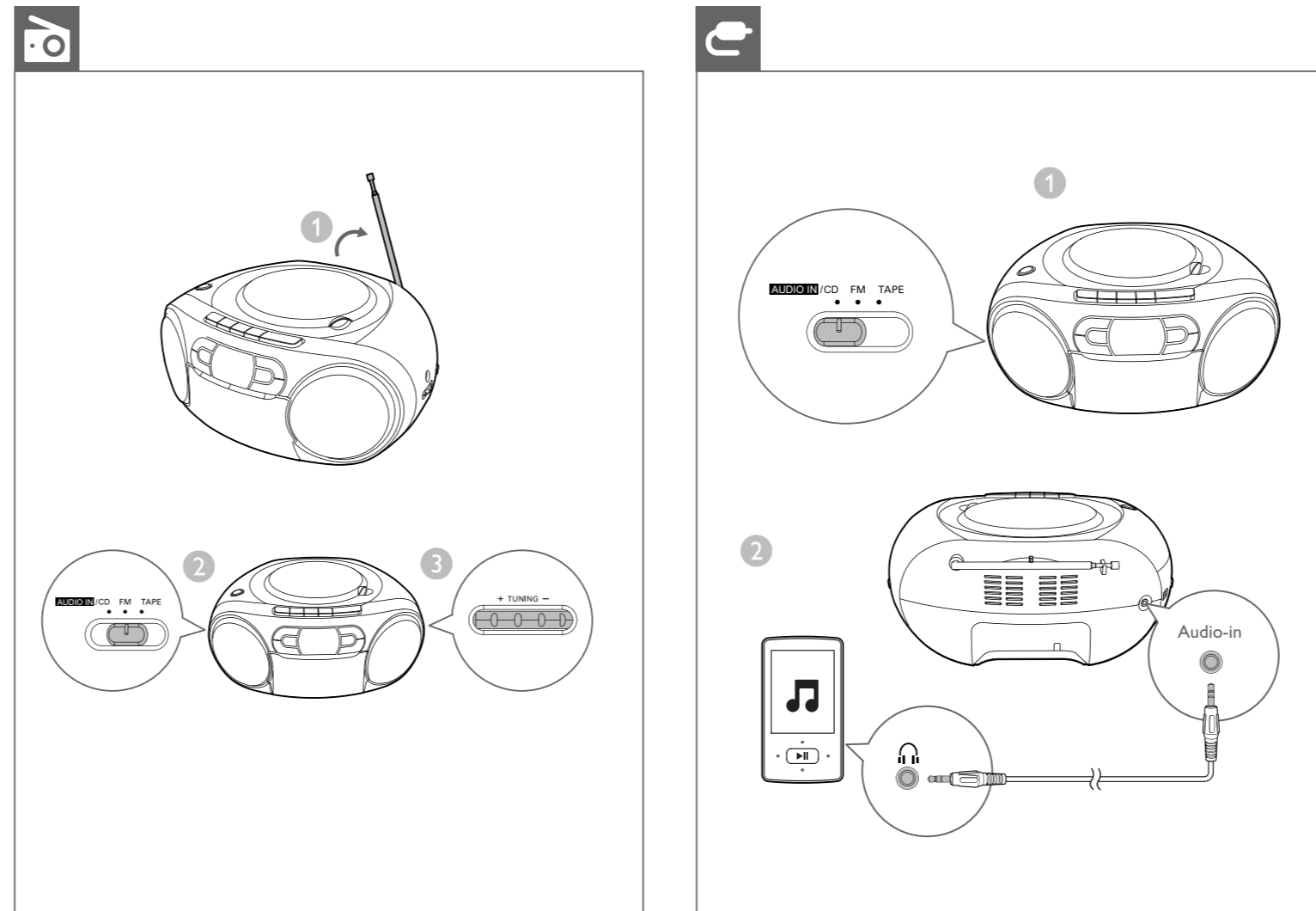
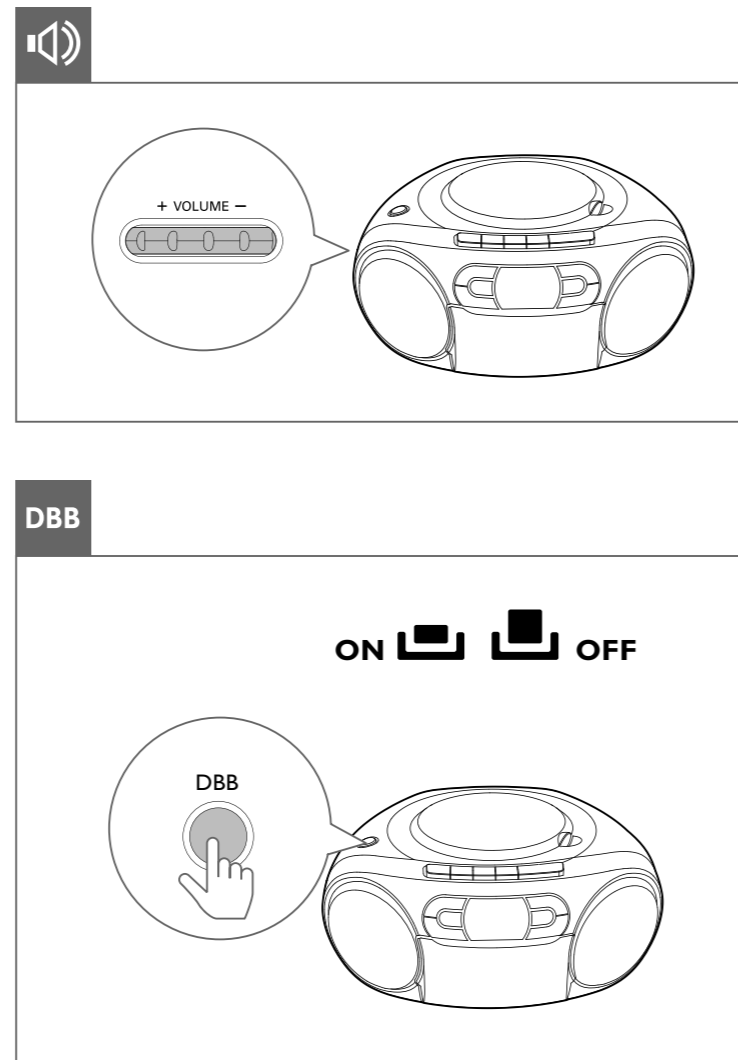
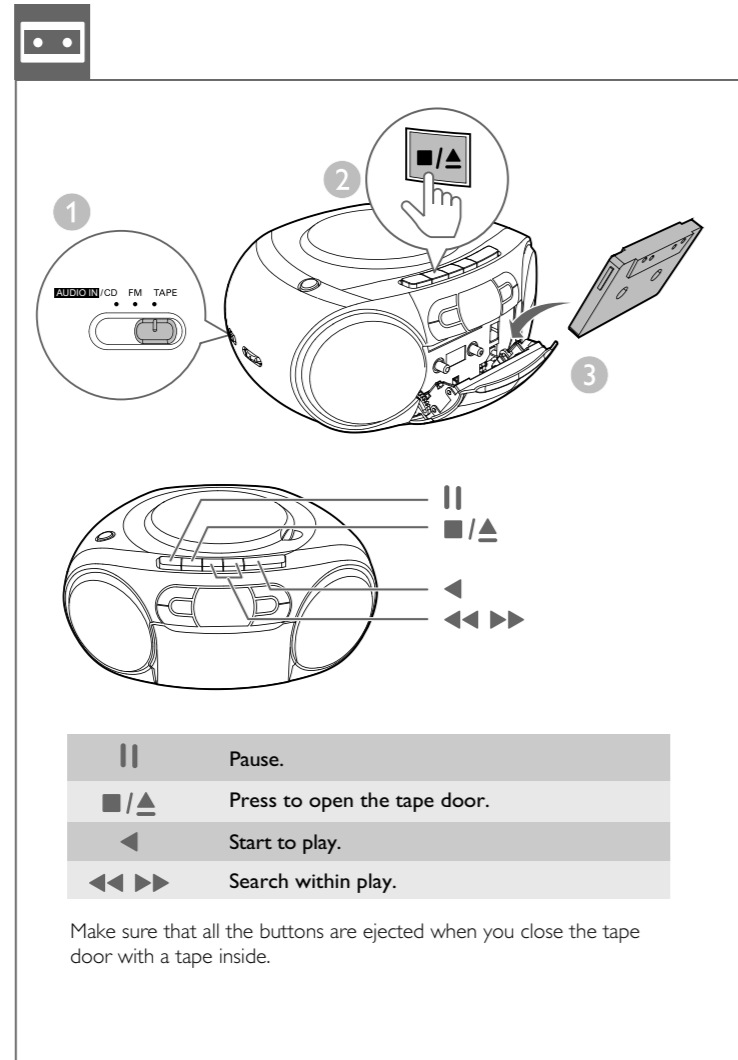
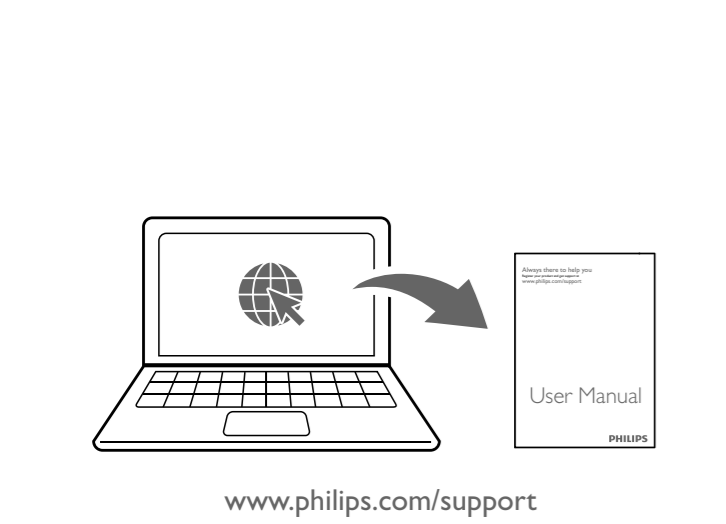
Πριν χρησιμοποιήσετε το προϊόν, διαβάστε όλες τις συνοδευτικές πληροφορίες ασφαλείας.

- \* Στη λειτουργία CD/FM/AUDIO IN, πατήστε [Power] για να ενεργοποιήσετε τη συσκευή.
- \* Δεν εμφανίζεται κανένα μήνυμα στην οθόνη ενδείξεων στη λειτουργία FM ή στη λειτουργία TAPE.
- \* Στη λειτουργία CD, η συσκευή μεταβαίνει αυτόματα στη λειτουργία αναμονής αν δεν γίνεται αναπαραγωγή για περισσότερα από 15 λεπτά.

Η συσκευή λειτουργεί με αλκαλικές μπαταρίες (R14) ή με ρεύμα.

REPEAT Επαναλαμβανόμενη αναπαραγωγή ενός ή όλων των κομματιών.  
Ενεργοποίηση/απενεργοποίηση της μονάδας.  
Διακοπή αναπαραγωγής ή διαγραφή προγραμματισμού.  
[Pause] Παύση ή έναρξη της αναπαραγωγής.  
SHUFFLE Αναπαραγωγή κομματιών σε τυχαία σειρά.  
PROG Προγραμματισμός της σειράς αναπαραγωγής των κομματιών.  
[Left/Right] Μετάβαση στο προηγούμενο/επόμενο κομμάτι ή αναζήτηση σε ένα κομμάτι.

Προγραμματισμός κομματιών  
1 Στη λειτουργία CD πατήστε το [Stop] για να διακοφτεί την αναπαραγωγή.  
2 Πατήστε PROG για να ενεργοποιήσετε τη λειτουργία προγραμματισμού.  
3 Πατήστε [Left/Right] για να επιλέξετε αριθμό κομματιού και έπειτα πατήστε PROG για επιβεβαίωση.  
4 Επαναλάβετε το βήμα 3 για να προγραμματίσετε περισσότερα κομμάτια.  
5 Πατήστε [Pause] για να πραγματοποιηθεί αναπαραγωγή των προγραμματισμένων κομματιών.  
6 Για να διαγράψετε το πρόγραμμα, πατήστε δύο φορές το [Stop].



PHILIPS 2017 © Gibson Innovations Limited. All rights reserved. This product has been manufactured by, and is sold under the responsibility of Gibson Innovations Ltd., and Gibson Innovations Ltd. is the warrantor in relation to this product. Philips and the Philips Shield Emblem are registered trademarks of Koninklijke Philips N.V. and are used under license. AZ127/AZ137\_12\_QSG\_V8.0

