



KeyLine, nedhængt

SM350C 27S/840 PSU PCS L1200 ALU

KeyLine – Strømforsyningsenhed – Medium beam – 74° x 74°

I dag foretrækker mange kontorejere og kontorbelvningsdesignere lyslinjer. Det er der en enkel grund til. Lyslinjer fås ikke alene i et minimalistisk design, men de tilbyder også en større valgfrihed og fleksibilitet. Mulighederne er nærmest uendelige – korte eller lange linjer, selvstændige armaturer, forskellige former og endda forskellige farver. Med KeyLine fås alle disse fordele til en konkurrencedygtig pris, samtidig med at normerne for kontorbelvning overholdes.;KeyLine er en uovertruffen produktlinje af lyslinjer med et slankt, minimalistisk design og et højt lysudbytte, der kan oplyse ethvert kontorområde. Med behagelige, lave niveauer af blænding undgås også anstrengelse af øjnene, ligesom produktlinjen overholder UGR19. Dette gør KeyLine ideel til lineære anvendelse, samt som selvstændige ophængte eller overflademonterede armaturer. Sortimentet tilbyder ultimativ fleksibilitet og ubegrænsede muligheder.;Fleksibiliteten i KeyLines design kommer i form af forskellige længder, farver og lysudbytte, herunder L-former og lige linjer. Alle med høj effektivitet op til 130 lm/W, samt mulighed for at opgradere med trådløs tilslutning og styring. Dertil kommer en attraktiv prissætning, og med KeyLine opnår du en enestående værdi for pengene, der sikrer dig lave ejeromkostninger.

Advarsler og sikkerhed

- KeyLine armaturer er IPX0-klassificeret og ikke beskyttet mod indtrængen af vand. Vi anbefaler derfor kraftigt, at installationsomgivelsernes bliver kontrolleret inden, for at finde ud af om de er egnede.
- Hvis armaturerne – på trods af advarslen vedrørende IPX0-klassificeringen – udsættes for indtrængen af vand, kan Philips og Signify ikke garantere for sikkerheden og forhindre fejlfunktion. I den slags tilfælde bortfalder produktgarantien.

Produkt data

Generelle oplysninger		Udskiftelig lyskilde	
Lyskildens spredningsvinkel	120 °	Antal forkoblingsenheder	1 enhed
Lyskildefarve	840 Neutral hvid	Driver/strømforsyning/transformer	Strømforsyningsenhed

KeyLine, nedhængt

Driver medfølger	Ja
Optiktype	MB [Medium beam]
Armaturlysstrålespredning	74° x 74°
Lysstyringsgrænseflade	-
Tilslutning	Push-in-stik, 3-benet
Kabel	-
Beskyttelsesklasse IEC	Sikkerhedsklasse I
Glødetrådstest	Temperatur 850 °C, varighed 30 s
Mærke for brændbarhed	For montering på normalt brændbare overflader
CE-mærke	CE-mærket
ENEC-mærke	ENEC mark
Garantiperiode	5 år
Konstant lysudbytte	Nej
Antal produkter pr. MCB (16 A, type B) (maks.)	24
Fotobiologisk risiko	Photobiological risk group 0 @ 200mm to EN62471
Opfylder kravene i EU RoHS	Ja
Produktseriekode	SM350C [KeyLine]
Unified Glare Rating – CEN	19

Lysteknisk

Mættet rød	<50
------------	-----

Drift og el

Indgangsspænding	220 to 240 V
Indgangsfrekvens	50 til 60 Hz
Startstrøm	12,5 A
Starttid	266 ms
Effektfaktor (min.)	0.9

Lysstyringssystemer og dæmpning

Dæmpbar	Nej
---------	-----

Mekanik og armaturhus

Materiale for armaturhus	Aluminium
Reflektormateriale	Stål
Optikmateriale	Polykarbonat
Optikafskærmning/linsemateriale	Polykarbonat
Beslagmateriale	Rustfrit stål
Optikafskærmning/linsefinish	Struktureret
Samlet længde	1127 mm
Samlet bredde	70 mm

Samlet højde	70 mm
Farve	Aluminium
Mål (højde x bredde x dybde)	70 x 70 x 1127 mm (2.8 x 2.8 x 44.4 in)

Godkendelse og anvendelsesområde

Kode for indtrængningsbeskyttelse	IP20 [Fingerbeskyttelse]
Kode for mekanisk slagfasthed	IK02 [0,2 J, standard]

Indledende ydelse (overholder IEC-standarden)

Startlysstrøm (systemlysstrøm)	2700 lm
Lysstrømtolerance	+/-10%
Indledende LED-armaturvirkningsgrad	138 lm/W
Indledende korreleret farvetemperatur	4000 K
Indledende farvegengivelsesindeks	>80
Indledende kromaticitet	(0.39, 0.38) SDCM <3
Indledende indgangseffekt	19.6 W
Tolerance for strømforbrug	+/-10%

Ydelse over tid (overholder IEC-standarden)

Forkoblingsfejlfrekvens ved middellevetid på 50.000 timer	5 %
Bevarelse af lumenoutput efter middellevetid* på 50.000 timer	L80

Anvendelsesbetingelser

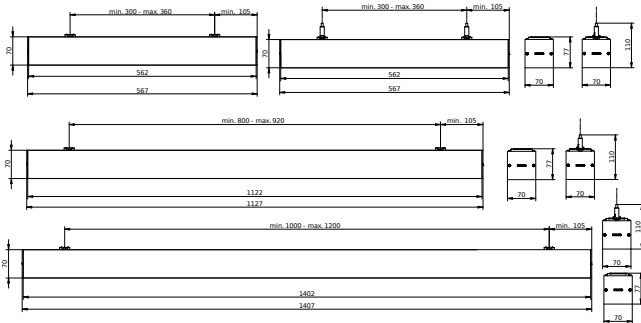
Omgivelsestemperaturområde	+10 til +35 °C
Ydelse ved omgivende temperatur (T _a)	25 °C
Maks. dæmpningsniveau	Ikke gældende
Velegnet til vilkårlig omkobling	Nej

Produktdata

Fuldstændig produktkode	871951462367500
Ordreproduktnavn	SM350C 27S/840 PSU PCS L1200 ALU
EAN/UPC – produkt	8719514623675
Ordrekode	62367500
SAP-tæller – antal pr. pakke	1
Tæller – antal pakker pr. kasse (udvendig emballage)	1
SAP-materiale	910925868303
Nettovægt (stykke)	2,750 kg

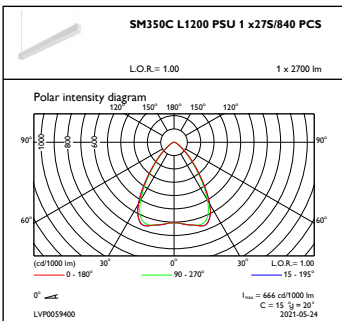


Målskitse

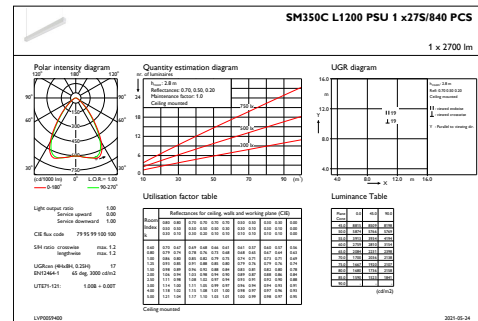


KeyLine Suspended SP350Pi

Fotometriske data



OFPC1_SM350CL1200PSU1x27S840PCS



IFGU1_SM350CL1200PSU1x27S840PCS

