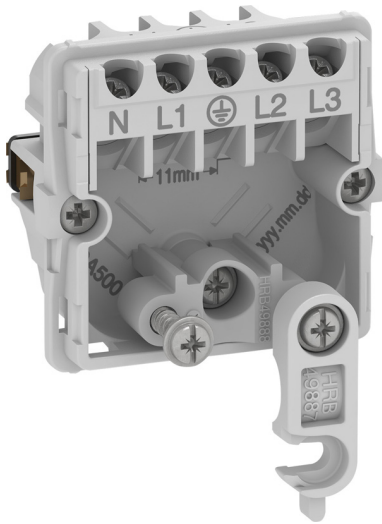


LK FUGA® indsats komfurudtag LK FUGA® Komfurudtag 5-polet 16 A/440 V



Farve: Uden afdæk.
Vare nr. 502 D 0500
EL nr.: 10 17 056 091
EAN nr.: 57 03 302 156 714
Link: <https://www.lk.dk/produkter?iid=502D0500>



Farve: Hvid
Vare nr. 502 D 6500
EL nr.: 10 17 054 352
EAN nr.: 57 03 302 153 522
Link: <https://www.lk.dk/produkter?iid=502D6500>



Produkt beskrivelse

Anvendelse

Komfurudtaget anvendes ved faste udtag til komfurer, opvaskemaskiner m.m. Komfurudtaget monteres planforsænket i LK FUGA dåser til indmuring og indstøbning, samt forfradåser. Kan med brug af ½ modul blænddæksel og 1½ modul ramme, monteres på 1½ modul dåser, hvorved ekstra plads i dåsen opnås.

Konstruktion

5 tilslutnings klemmer for 3 faser, nul og jordledning. Aflastning med snap-bøjle for ledning Ø 5-12 mm

Tekniske data

Kapslingsklasse:	IP20
Mærkestrøm:	16 A
Mærkespænding:	440 V
Tilslutningsklemmer tilgang:	Max. 4 stk. 1,5 mm ² / 3 stk. 2,5 mm ² ledning
Tilslutningsklemmer afgang:	Max. 2 stk. 0,75 mm ² / 1 stk. 1,5 mm ² mangekoret ledning
Tilspændingsmoment:	Anbefalet: 0,8 Nm
Forbehold	LK FUGA-rammer, -dåser og underlag er testet sammen med LK FUGA-indsatse. Schneider Electric kan ikke garantere for kvaliteten og overholdelse af gældende standarder, såfremt LK FUGA-produkter anvendes med produkter fra andre fabrikater.

Målskise

