

PHILIPS

Bridge

Hue

Nem opsætning

Intelligent lysstyring

Tilføj op til 50 lyskilder

Styr med din stemme



8719514342620



Personlig trådløs belysning

Hjernen i det intelligente Philips Hue belysningsystem, Hue Bridge, giver dig mulighed for at forbinde og styre op til 50 pærer eller lamper, og 12 stykker tilbehør. Du skal bare tilslutte det og bruge Hue appen til at indstille rutiner, timere, brugerdefinerede lysscener og meget mere.

Ubegrænsede muligheder

- Intelligent lysstyring, når du ikke er hjemme
- Tilslut op til 50 intelligente lyskilder
- Altid opdateret
- Hue Bridge – home automation-centralen i dit intelligente hjem
- Tilføj intelligente kontakter, sensorer og meget mere
- Styr lyskilderne med stemmen

Vigtigste nyheder

Betjening, når du er væk fra hjemmet



Slut din intelligente belysning til Hue Bridgen, og download Hue appen for at sikre, at dit hjem er godt oplyst, uanset hvor du er. Indstil lysrutiner i appen for at tænde lyset på et bestemt tidspunkt, som får det til at se ud, som om du er hjemme, for at give dig ro i sindet.

Tilslut op til 50 intelligente lyskilder



Hue Bridge giver dig mulighed for at tilslutte op til 50 lyskilder, både indendørs og udendørs, og styre dem alle via appen.

Altid opdateret



Philips Hue anvender ZigBee, en sikker og pålidelig strømbesparende teknologi, til at styre din intelligente belysning. Alle nye funktioner og forbedringer af systemet opdateres automatisk til dine intelligente Hue lyskilder.

Hue Bridge



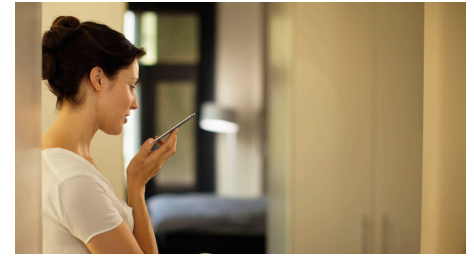
Hue Bridgen er et vigtig komponent i et personligt Philips Hue intelligent belysningsystem. Det er hjernen bag systemet, der kommunikerer med både dine intelligente lyskilder og Hue appen for at sikre, at det hele fungerer sammen. Den giver også mulighed for automatisering såsom planlægningsrutiner og timere.

Tilføj intelligente kontakter og sensorer



Optimer dit intelligente Hue belysningsystem med forskelligt tilbehør, herunder intelligente kontakter og bevægelsessensorer. Tilslut op til 12 stykker tilbehør til én Hue Bridge, og gør hjemmet helt automatisk.

Styr med din stemme



Når dine lyskilder er tilsluttet en Hue Bridge, kan du parre dem med Alexa, Apple HomeKit og Google Assistant og styre belysningen med stemmen. Enkle talekommandoer giver dig mulighed for at tænde og slukke belysningen, dæmpe eller skrue op for belysningen, og endda vælge en lysscene.

Specifikationer

Miljø

- Driftsmæssig luftfugtighed: 0 %
<H<80 % (danner ikke kondens)
- Driftsmæssig temperatur: 0 °C - 40 °C

Ekstra funktioner/tilbehør medfølger

- Strømforsyning inkluderet: Ja

Garanti

- 2 år: Ja

Strømforbrug

- Energimærke (EEL): n/a

Service

- Garanti: 2 år

Tekniske specifikationer

- Bridge: Frekvensbånd 2400–2483,5 MHz
- Vægt: 280

Bridge

- Diameter: 88 mm
- Frekvensbånd: 2400–2483.5 MHz
- Højde: 26 mm
- Længde x bredde: 90.9 x 90.6 mm
- Maks. antal tilbehørsdele: 10
- Maks. antal pærer: 50
- Monteringsmuligheder: Baggrund, Væg
- Strømadapter: 100–240 V AC/ 50–60 Hz, Udgangsspænding: 5 V DC, 600 mA, Strømforbrug ved standby: 0,1 W maks.
- Strømforbrug: 250mA max

Hvad følger med?

- Bridge: 1
- Netværkskabel: 1
- Strømadapter: 1

Hvad er understøttet

- Stemmestyring: Amazon Alexa, Google Assistant, Apple HomeKit (Via Hue Bridge), Microsoft Cortana (Via Hue Bridge)

Emballagemål og -vægt

- EAN/UPC – produkt: 8719514342620
- Nettovægt: 0,220 kg
- Bruttovægt: 0,313 kg
- Højde: 17,400 cm
- Længde: 7,200 cm
- Bredde: 14,600 cm
- Materiale nummer (12NC): 929001180642



Udgivelsesdato:
2023-01-31
Version: 0.17527

© 2023 Signify Holding. Alle rettigheder forbeholdt. Signify fremsætter ingen erklæringer og fraskriver sig ethvert ansvar for nøjagtigheden eller fuldstændigheden af de oplysninger, som er indeholdt heri, og kan ikke stilles til ansvar for eventuelle handlinger, som er baseret herpå. Oplysningerne i dette dokument er ikke ment som et købstilbud og er ikke en del af et tilbud eller en kontrakt, medmindre andet er accepteret af Signify. Philips og Philips-logoet er registrerede varemærker tilhørende Koninklijke Philips N.V.

www.lighting.philips.com