



Philips
LCD-skjerm med USB-C-
dockingstasjon

B-serien
27" (68,6 cm)
2560 x 1440 (QHD)



272B7QUBHEB

Koble til på en enklere måte med USB-dokking

Denne Philips-skjermen kommer med en enkel, dokkingløsning med én kabel for bærbare PC-er. Én dobbeltmasket USB-kabel med type C- og A-kontakter gir deg video, Ethernet, strømtilførsel og DisplayLink-funksjoner. Et Windows Hello-webkamera gir økt sikkerhet.

Én enkelt kabel til USB-dokking

- Innebygd USB-dokking forenkler tilkoblingene
- Én dobbeltmasket USB-kabel gir mindre kabelrot
- USB-C gjør det mulig å lade direkte fra skjermen
- USB-A med DisplayLink gjør det mulig å bruke eksisterende bærbare PC-er
- Høy USB 3.1-dataoverføringshastighet
- Innebygd RJ-45-Ethernet beskytter dataene

Strålende ytelse

- Ultra Wide-Color – et større fargespekter skaper et livligere bilde
- IPS-teknologi for fylldige farger og brede visningsvinkler
- LowBlue-modusen er behagelig for øynene
- Logg på sikkert med pop-up-webkameraet med Windows Hello™
- DisplayPort-utgang for å koble til ekstra skjermer

Bærekraftig miljøvennlig design

- PowerSensor sparer opptil 70 % på strømkostnadene

PHILIPS

Høydepunkter

USB-dokking

Philips-skjermer med USB-dokking har universell portkopiering for en enkel og problemfri tilkobling til bærbare datamaskiner. Koble trygt til nettverk, og overfør data, video og lyd fra den bærbare datamaskinen med bare én USB-kabel. Du kan også dokke med en USB-type-C-port for ekstra lading. For dokking av skjermer med innebygd DisplayLink-teknologi kan brukere dra nytte av USB med fremover- og bakoverkompatibilitet med så godt som alle de nyeste bærbare datamaskinene. USB-dokkingen kan øke produktiviteten og redusere kostnadene.

USB-type-C-tilkobling



Denne Philips-skjermen har en innebygd USB-3.1-C-dokkingstasjon med strømforsyning. Med intelligent og fleksibel strømhåndtering kan du nå lade en kompatibel* bærbar PC direkte. Den slanke, vendbare USB-C-kontakten gir deg en enkel dokkingstasjon med én kabel. Gjør ting enklere ved å koble til eksterne enheter som tastatur, mus og RJ-45-Ethernet-kabelen til skjermens dokkingstasjon. Du kan se på video med høy oppløsning og overføre data raskt, samtidig som du slår på og lader den bærbare PC-en.

Ultra Wide-Color-teknologi

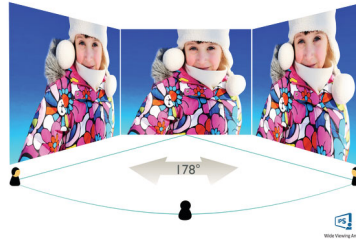


Ultra Wide-Color

Ultra Wide-Color-teknologien gir et bredere fargespekter som skaper et klarere bilde. Ultra

Wide-Color med bredere fargegamut produserer mer naturlige grønnfarger, livlige rødfarger og dypere blåfarger. Gi medieunderholdning, bilder og til og med produktivitet mer levende og klare farger med Ultra Wide-Color-teknologi.

IPS-teknologi



IPS-skjermer bruker en avansert teknologi som gir deg ekstra brede visningsvinkler på 178/178 grader, noe som gjør det mulig å se skjermen fra nesten alle vinkler – selv i 90-graders Pivot-modus. I motsetning til standard TN-paneler gir IPS-skjermer deg svært skarpe bilder med levende farger, noe som ikke bare gjør den perfekt for bilder, filmer og nettsurfing, men også for profesjonelle programmer som krever nøyaktig fargegjengivelse og jevn lysstyrke hele tiden.

LowBlue-modus



På samme måte som UV-stråler kan forårsake øyeskader, har studier vist at blått lys med kort bølgelengde fra LED-skjermer kan forårsake øyeskader og påvirke synet over tid. Philips LowBlue er utviklet for velvære og benytter seg av en intelligent programvareteknologi for å redusere skadelig blått lys med kort bølgelengde.

Windows Hello™ pop-up-webkamera

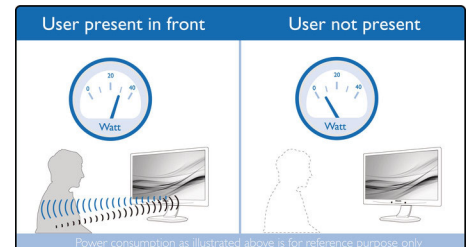


Philips' nyskapende og sikre webkamera spretter opp når du trenger det, og trekkes sikkert inn i skjermen når du ikke bruker det. Webkameraet er også utstyrt med avanserte sensorer for Windows Hello™-ansiktsgjenkjenning, som på en praktisk måte logger deg på Windows-enheter på mindre enn to sekunder. Det er tre ganger raskere enn et passord.

DisplayPort-utgang

Med DisplayPort-utgang kan du koble til flere skjermer med høy oppløsning via én enkelt kabel fra den første skjermen til PC-en. Med muligheten til å seriekoble flere skjermer kan du skape et ryddig skrivebord uten for mange ledninger overalt.

PowerSensor



PowerSensor er en innebygd "menneskesensor" som sender og mottar uskadelige infrarøde signaler for å finne ut om brukeren er til stede, og som automatisk reduserer lysstyrken på skjermen når brukeren går bort fra skrivebordet. Det kutter strømkostnadene med opptil 70 % og forlenger levetiden for skjermen.



USB Docking



USB-C



Quad HD



Ultra Wide-Color



LowBlue Mode



Windows Hello



PowerSensor



3-sided Frameless



HDMI

Spesifikasjoner

Bilde/skjerm

- LCD-skjermtype: IPS-teknologi
- Type bakgrunnsbelysning: W-LED-system
- Skjermstørrelse: 27 tommer / 68,5 cm
- Skjermbelegg: Antirefleksbelegg, 3H, Haze 25 %
- Effektivt visningsområde: 596,7 (H) x 335,7 (V)
- Sideforhold: 16:9
- Maksimal oppløsning: 2560 x 1440 ved 75 Hz*
- Pikselteethet: 109 PPI
- Svartid (typisk): 5 ms (grå til grå)*
- Lysstyrke: 350 cd/m²
- Kontrastforhold (typisk): 1000 : 1
- SmartContrast: 50 000 000:1
- Pikselavstand: 0,233 x 0,233 mm
- Visningsvinkel: 178° (H) / 178° (V), @ C/R > 10
- Uten flimring
- Bildeforbedring: SmartImage
- Skjermfarger: 16,7 M
- Fargegamut (typisk): NTSC 114 %*, sRGB 132 %*
- Skannefrekvens: 30–114 kHz (H) / 48–76 Hz (V)
- sRGB
- LowBlue-modus
- EasyRead

Tilkoblingsmuligheter

- Signalingang: DisplayPort 1.2 x 1, HDMI 1.4 x 1, USB-C 3.2 Gen 2 x 1 (DP Alt-modus, strømoverføring opptil 65 W)
- Signalutgang: DisplayPort-utgang (DP, USB-C)*
- USB:: USB-C 3.2 x 1 Gen 2 (oppstrøms), USB 3.2 x 4 (nedstrøms, m/ 1 rask lading)
- RJ45: Ethernet LAN opptil 1G*
- Synk-inngang: Separat synk, Synk på grønn
- Lyd (inn/ut): Lydutgang
- Likestrømskontakt: x 1 (støtte 19 V, maks. 65 W)*

USB

- USB-C til USB-C: Video (DP Alt-modus), data, strømforsyning
- USB-C til USB-A: Video, Data
- Strømforsyning: USB PD-versjon 3.0
- USB-C maks. strømforsyning: Opptil 65 watt (5 V / 3 A, 9 V / 3 A, 10 V / 3 A, 12 V / 3 A, 15 V / 3 A, 20 V / 3,25 A)

Anvendelighet

- Innebygde høyttalere: 2 W x 2
- Innebygd web-kamera: FHD-kamera med 2,0 megapiksler, mikrofon og LED-indikator (for Windows 10 Hello)
- Brukerkomfort: SmartImage, Inngang, PowerSensor, Meny, Strøm på/av
- Kontrollprogramvare: SmartControl
- Skjermspråk: Portugisisk (Brasil), Tsjekkisk, Nederlandsk, Engelsk, Finsk, Fransk, Tysk, Gresk, Ungarsk, Italiensk, Japansk, Koreansk, Polsk, Portugisisk, Russisk, Forenklet kinesisk, Spansk,

- Svensk, Tradisjonell kinesisk, Tyrkisk, Ukrainsk
- Andre praktiske funksjoner: Kensington-lås, VESA-montering (100 x 100 mm)
- Plug & Play-kompatibilitet: DDC/CI, Mac OS X, sRGB, Windows 10/8.1/8/7

Stativ

- Høydejustering: 150 millimeter
- Pivot: 90 grader
- Dreining: -175/175 grader
- Vippe: -5/30 grader

Drift

- ØKO-modus: 20,6 W (typ.)
- På-modus: 19,02 W (typ.) (EnergyStar-testmetode)
- Standby-modus: < 0,5 W (typ.)
- Av-modus: Null watt med Zero-bryteren
- Energimerkeklasse: F
- LED-indikator for strøm: Drift – hvit, Standby-modus – hvit (blinkende)
- Strømforsyning: Innebygd, 100–240 V AC, 50–60 Hz

Mål

- Produkt med stativ (maks. høyde): 614 x 548 x 257 millimeter
- Produkt uten stativ (mm): 614 x 372 x 56 millimeter
- Emballasje i mm (B x H x D): 690 x 458 x 252 millimeter

Vekt

- Produkt med stativ (kg): 7,52 kg
- Produkt uten stativ (kg): 5,10 kg
- Produkt med emballasje (kg): 10,27 kg

Driftsforhold

- Temperaturområde (drift): 0 °C til 40 °C °C
- Temperaturområde (lagring): -20 til 60 °C °C
- Relativ luftfuktighet: 20–80 % %
- Høyde: Bruk: +12 000 fot (3658 m), ikke-bruk: +40 000 fot (12 192 m)
- MTBF (viste): 70 000 timer (unntatt bakbelysning)

Bærekraft

- Miljøvennlighet og energiforbruk: PowerSensor, EnergyStar 8,0, EPEAT*, TCO Certified Edge, RoHS, WEEE
- Resirkulerbar emballasje: 100 %
- Resirkulert plast: 85 %
- Bestemte stoffer: Kabinett uten PVC/BFR, Kvikksølvfri

Samsvar og standarder

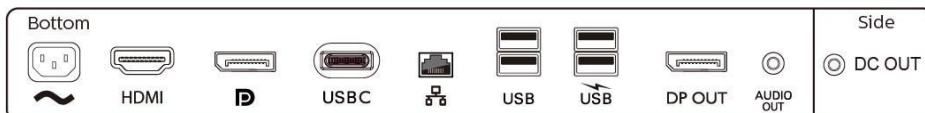
- Juridiske godkjenninger: CE-merket, FCC klasse B, SEMKO, cETLus, CU-EAC, TUV Ergo, TUV/GS, EPA, UKRAINSK, ICES-003, CB

Kabinett

- Fremre ramme: Svart
- Bakre deksel: Svart
- Fot: Svart
- Overflate: Tekstur

Innholdet i esken:

- Skjerm med stativ
- Ledninger: HDMI-kabel, DP-kabel, USB-C til C/A-kabel, DC ut-kabel, strømledning
- Brukerdokumentasjon



Utgivelsesdato
2021-03-12

Versjon: 7.0.1

12 NC: 8670 001 57927
EAN: 87 12581 75674 1

© 2021 Koninklijke Philips N.V.
Alle rettigheter forbeholdt.

Spesifikasjonene kan endres uten varsel. Varemerker tilhører Koninklijke Philips N.V. eller deres respektive eiere.

www.philips.com

- * Ordet/varemerket IPS og de tilhørende patentene på teknologier tilhører sine respektive eiere.
- * Den maksimale oppløsningen fungerer for enten HDMI-, DP- eller USB-C-inngang.
- * Svartid som tilsvarende SmartResponse
- * NTSC-område basert på CIE 1976
- * sRGB-område basert på CIE 1931
- * For Videooverføring via USB-C må den bærbare PC-en / enheten din støtte USB-C DP Alt-modus
- * For USB-C-strøm- og lade funksjonen må den bærbare datamaskinen støtte spesifikasjonene for standard USB-C-strømforsyning. Sjekk brukerhåndboken for den bærbare PC-en eller produsenten for å få mer informasjon.
- * Aktiviteter som skjermdeling og strømming av video og lyd over Internett kan påvirke nettverkets ytelse. Maskinvaren og nettverkets båndbredde og ytelse bestemmer den generelle lyd- og bilde kvaliteten.
- * DisplayPort-utgangen fungerer bare med enten DP-inngang eller USB-C-inngang.
- * DC-strømkontakt støtter bare Intel NUC med 19 V, maks. 65 W. Bare én PC eller bærbar PC bør være koblet til enten USB-C- eller DC-utgangen for strømpasseringsfunksjonen.
- * Hvis Ethernet-tilkoblingen virker sakte, åpner du skjermmenyen og velger USB 3.0 eller en høyere versjon som støtter LAN-hastigheten til 1G.
- * EPEAT-vurdering er kun gyldig der Philips registrerer produktet. Gå til <https://www.epeat.net/> for registreringsstatus i bostedslandet ditt.
- * Skjermen kan se annerledes ut enn på aktuelle bilder.