



Philips
4K Ultra HD LCD-skærm

E Line

27" (68,6 cm)
3840 x 2160 (4K UHD)

276E8VJSB



Fantastisk billedoplevelse i et elegant design

Philips 27" 4K UHD-skærmen giver ultra-klar billedkvalitet. 4K UHD med bredvinkel leverer samme ultimative klarhed og naturtro billeder fra enhver vinkel set forfra. Flimmerfri visning reducerer træthed i øjnene efter lang tids brug.

Enestående billedkvalitet

- UltraClear 4K UHD-opløsning (3840 x 2160), der giver præcision
- IPS LED-vidvinkelteknologi giver nøjagtige billeder og farver

Elegant design

- Elegant og slankt design supplerer din indretning
- Display med tynd ramme, der giver et strømlinet udseende

Funktioner designet til dig

- MultiView muliggør dobbelt tilslutning og visning på samme tid
- HDMI til hurtig digital tilslutning
- Mindre øjentræthed med flimmerfri teknologi
- LowBlue-tilstand for nem produktivitet, der skåner øjnene

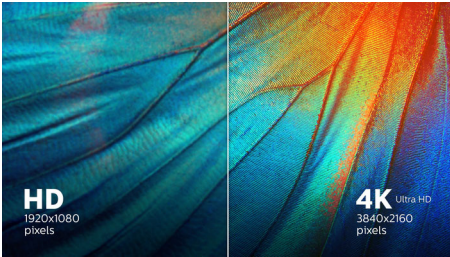
Grønnere hver dag

- Miljøvenlige materialer imødekommer gængse internationale standarder
- Lavt strømforbrug sparer på elregningerne

PHILIPS

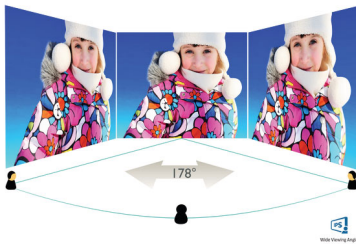
Vigtigste nyheder

UltraClear 4K UHD-opløsning



Disse nyeste Philips-skærme anvender højtydende paneler til at levere 4K UHD-billeder (3840 x 2160) i ultraklar opløsning. Uanset om du er en krævende fagmand, der ønsker yderst detaljerede billeder til CAD-løsninger og bruger 3D-grafikprogrammer, eller er en økonomisk troldmand, der arbejder med en masse regneark, så vil Philips-skærme gøre dine billeder og grafik levende.

IPS-teknologi



IPS-skærme anvender avanceret teknologi, der giver dig ekstra brede betragtningsvinkler på 178/178 grader, så du kan se skærmen fra næsten enhver vinkel. I modsætning til almindelige TN-paneler opnår du med IPS-skærme bemærkelsesværdigt skarpe billeder med levende farver, så de ikke alene er perfekt til fotos, film og søgning på nettet, men også til professionelle applikationer, der stiller krav om nøjagtige farver og ensartet lysstyrke til enhver tid.

UltraNarrow-ramme



De nye displays fra Philips har ultratynde rammer, der giver minimal distraktion og en maksimal visningsstørrelse. Den ultratynde ramme er specielt velegnet til opsætninger med flere skærme, f.eks. til spil, grafisk design og professionelle anvendelser, hvor man får fornemmelsen af at bruge én stor skærm.

MultiView-teknologi

Med Philips MultiView-skærmen med ekstra høj opløsning kan du nu opleve en verden af tilslutningsmuligheder. MultiView muliggør aktiv dobbelt tilslutning og visning, så du kan arbejde med flere enheder på samme tid, f.eks. en pc og en bærbar pc, hvilket gør komplekse multi-tasking-opgaver til en leg.

HDMI-forberedt



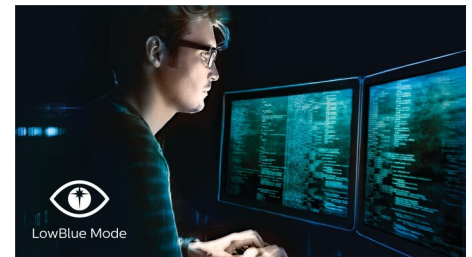
Nyd skarpe, farverige billeder og lyd med enkel tilslutning med ét kabel. En enhed med HDMI-udgang har al den nødvendige hardware til at modtage HDMI-input (High-Definition Multimedia Interface). Et HDMI-kabel muliggør jævne digitale video- og lydsignaler i høj kvalitet (op til 4K/UHD-opløsning ved 60 Hz), der sendes via et enkelt kabel fra en PC eller en række andre AV-kilder (herunder set-top-bokse, DVD-afspillere, A/V-modtagere og videokameraer).

Flimmerfri teknologi



På grund af den særlige styring af lysstyrke på LED-baggrundsbelyste skærme oplever nogle brugere flimmer på skærmen, hvilket gør øjnene trætte. Philips' flimmerfrie teknologi anvender en ny løsning til at regulere lysstyrke og reducere flimmeret, så du får en mere behagelig oplevelse.

LowBlue-tilstand



Undersøgelser har vist, at ligesom ultraviolette stråler kan forårsage øjenskader, kan også blå lysstråler med kort bølglængde fra LED-displays forårsage øjenskader og påvirke synet over tid. Philips LowBlue-tilstanden anvender en smart softwareteknologi til at reducere skadeligt blåt kortbølgløys.

Miljøvenlige materialer

"Philips bestræber sig på at bruge bæredygtige og miljøvenlige materialer i alle vores skærme. Til alle faste plastikdele, dele af metalkabinetter og emballeringsmaterialer anvendes 100 % genanvendeligt materiale. I udvalgte modeller benytter vi op til 65 % genbrugsplastik. Streng overholdelse af RoHS-standarderne sikrer en væsentlig reduktion eller komplet eliminering af giftige stoffer som f.eks. bly. Indholdet af kviksølv i skærme med CCFL-baggrundsbelysning er reduceret betydeligt, og det er helt elimineret i skærme med LED-baggrundsbelysning.



Specifikationer

Billede/display

- LCD-panel: IPS-teknologi
- Type af baggrundsbelysning: W-LED-system
- Panelstørrelse: 27"/68,6 cm
- Skærmbelægning: Antireflekterende, 3H, uklarhed 25 %
- Effektivt betragtningsområde: 596,74 (H) x 335,66 (V)
- Billedformat: 16:9
- Optimal opløsning: 3840 x 2160 ved 60 Hz
- Pixeltæthed: 163 PPI
- Svartid (typisk): 5 ms (grå til grå)*
- Lysstyrke: 350 cd/m²
- Kontrastforhold (typisk): 1000:1
- SmartContrast: 20.000.000:1
- Pixel-størrelse: 0,155 x 0,155 mm
- Betragtningssvinkel: 178° (V)/178° (L), @ C/R > 10
- Flimmerfri
- Billedforbedring: SmartImage-spil
- Skærmfarver: Farveunderstøttelse: 1,07 milliard farver
- Farveskala (typisk): NTSC 91 %*, sRGB 109 %*
- Scanningsfrekvens: 30 - 83 kHz (H)/59 - 61 Hz (V)
- LowBlue-tilstand
- sRGB

Tilslutningsmuligheder

- Signalingang: DisplayPort 1.2, HDMI 2.0 x 2
- Synkroniseret indgang: Separat synkronisering, Synkron på grøn
- Lyd (indgang/udgang): Audio-udgang

Komfort

- MultiView: PIP/PBP-tilstand, 2 x enheder
- Brugervenlighed: Tænd/sluk, Menu, Lysstyrke, Input, SmartImage-spil
- OSD-sprog: Brasiliansk portugisisk, Tjekkisk, Hollandsk, Engelsk, Finsk, Fransk, Tysk, Græsk, Ungarsk, Italiensk, Japansk, Koreansk, Polsk, Portugisisk, Russisk, Forenklet kinesisk, Spansk, Svensk, Traditionelt kinesisk, Tyrkisk, Ukrainsk
- Andet udstyr: Kensington-lås
- Plug and Play-kompatibilitet: DDC/CI, Mac OS X, sRGB, Windows 10/8.1/8/7

Stander

- Hældning: -5/20 °

Strøm

- Tændt tilstand: 19,51 W (typisk) (testmetode iht. EnergyStar)
- Standby: < 0,5 W (typ.)
- Slukket: < 0,3 W (typ.)
- Klasse for energimærke: G
- LED-strømindikator: Betjening - Hvid, Standbytilstand - Hvid (blinker)
- Strømforsyning: Ekstern, 100-240 VAC, 50-60 Hz

Mål

- Produkt med fod (mm): 613 x 466 x 189 mm
- Produkt uden fod (mm): 613 x 374 x 41 mm
- Indpakning i mm (B x H x D): 660 x 523 x 135 mm

Vægt

- Produkt med fod (kg): 4,84 kg
- Produkt uden fod (kg): 4,23 kg
- Produkt med emballage (kg): 6,53 kg

Driftsforhold

- Temperaturinterval (drift): 0 til 40 °C
- Temperaturinterval (opbevaring): -20 til 60 °C
- Relativ fugtighed: 20-80 %
- Højde: I drift: +12.000 fod (3.658 m), ikke i drift: +40.000 fod (12.192 m)
- MTBF: 50.000 timer (ekskl. baggrundsbelysning) time(r)

Bæredygtighed

- Miljøforhold og energi: EnergyStar 8.0, RoHS, Uden kviksølv, TCO-certificeret, WEEE
- Genanvendelige emballeringsmaterialer: 100 %

Overholdelse og standarder

- Godkendelse af regler: CE-mærke, FCC Klasse B, CU-EAC, TUV/ISO9241-307, BSMI, EPA, CCC, CECP, VCCI, ICES-003, cETLus, MEPS, CEL, CB, PSE, UKRAINSK

Kabinet

- Farve: Sort/blågråt
- Finish: Blank

Hvad følger med?

- Skærm med stander
- Kabler: HDMI-kabel, strømkabel
- Brugerdokumentation



Udgivelsesdato
2022-05-15

Version: 8.0.1

12 NC: 8670 001 56521
EAN: 87 12581 75366 5

© 2022 Koninklijke Philips N.V.
Alle rettigheder forbeholdes.

Specifikationer kan ændres uden varsel. Varemærker tilhører Koninklijke Philips N.V. eller deres respektive ejere.

www.philips.com

* "IPS"-ordmærket/-varemærket og relaterede patenter på teknologier tilhører deres respektive ejere.
* Reaktionstidsværdi svarende til SmartResponse
* NTSC-område baseret på CIE1976
* sRGB-område baseret på CIE1931
* Skærmens udseende kan afvige fra illustrationerne.