

Philips Monitor
USB-C-skærm

5000-serien
27" (68,6 cm)
2560 x 1440 (QHD)

27E1N5600AE



Gør dine forbindelser mere enkle med USB-C

Denne Philips USB-C-multifunktions-skærm kan sættes op uden kabelrod. Med et enkelt kabel kan du se video i høj opløsning, overføre data og oplade din bærbare computer. En ægte hub til medarbejdere på farten.

USB-C-tilslutning med et enkelt kabel

- Tilslut den bærbare pc vha. ét USB-C-kabel

Enestående billedkvalitet

- IPS LED-vidvinkelteknologi giver nøjagtige billeder og farver
- Krystalklare billeder med Quad HD 2560 x 1440 pixel
- 1 ms (MPRT) hurtig svartid for et skarpt billede og uafbrudt gameplay
- SmartImage-spiltilstand optimeret til spillere
- SmartContrast giver fyldige sorte detaljer

Funktioner designet til dig

- LowBlue-tilstand og flimmerfri visning, der er behagelig for øjnene
- Indbyggede stereohøjttalere til multimedier
- Vippe-, dreje- og højdejustering for at opnå ideel position til visning
- EasyRead-tilstand giver en oplevelse som at læse på papir
- Kabelstyring reducerer kabelrod og giver en ryddelig arbejdsplads
- Skiftetasten til EasySelect-menuen giver hurtig adgang til menuen på skærmen

PHILIPS

USB-C-skærm
5000-serien 27" (68,6 cm), 2560 x 1440 (QHD)

27E1N5600AE/00

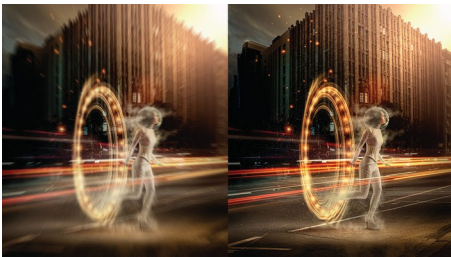
Vigtigste nyheder

USB-C-tilslutning



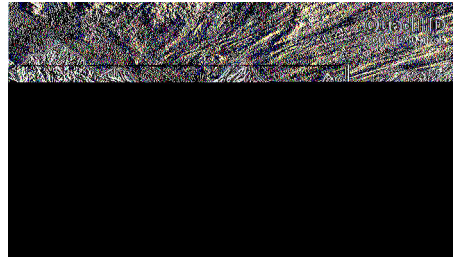
Denne Philips-skærm har et USB type-C stik med strømforsyning. Med intelligent og fleksibel strømstyring kan du oplade din kompatible enhed direkte. Det slanke og vendbare USB-C understøtter tilslutning med ét kabel. Du kan se video i høj opløsning og overføre data med høj hastighed, mens du tænder for og genoplader din bærbare enhed på samme tid.

1 ms MPRT hurtig svartid



MPRT (Motion Picture Response Time) er en mere intuitiv måde til at beskrive svartiden, som direkte refererer varigheden fra registreringen af sløret støj til rene og klare billeder. Gamingskærmen fra Philips med 1 ms MPRT eliminerer effektivt udtværing og slørede bevægelser og leverer skarp og præcis grafik for at forbedre spilleoplevelsen. Bedste valg til afspilning af spændende og rykfølsomme spil.

Krystallklare billeder



Disse nye Philips-skærme leverer krystallklare Quad HD-billeder i 2560 x 1440 eller 2560 x 1080 pixel. Ved at udnytte højtydende paneller med høj pixel-tæthed, der muliggøres af kilder med stor båndbredde som f.eks. DisplayPort, HDMI og Dual-link DVI, vil disse nye skærme gøre dine billeder og din grafik levende. Uanset om du er en krævende professionel bruger, der har brug for meget detaljerede oplysninger til CAD-CAM-løsninger, om du bruger 3D-grafiske programmer, eller om du er et økonomisk troldmand, der arbejder med kæmpestore regneark, så giver Philips-skærmene dig krystallklare billeder.

SmartImage-spiltilstand



Den nye Philips-spilleskærm har hurtig OSD-adgang, der er finjusteret til spillere og giver dig flere muligheder. "FPS-tilstand" (førstepersonsskydespil) forbedrer de mørke temaer i spil, så du kan se skjulte genstande i mørke områder. "Løb-tilstand" tilpasser skærmen til den hurtigste reaktionstid og har høj farvegengivelse sammen med billedjusteringer. "RTS-tilstand" (Real time strategy) har en særlig SmartFrame-tilstand, som gør det muligt at fremhæve særlige områder og justere størrelse og billede. Gamer 1 (Spiller 1) og Gamer 2 (Spiller 2) gør

det muligt at gemme brugerdefinerede indstillinger til forskellige spil, så du får den bedst mulige ydeevne.

LowBlue-tilstand og flimmerfri



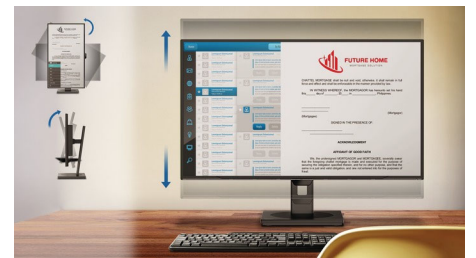
Vores LowBlue-tilstand og flimmerfri teknologi er udviklet til at reducere belastning af øjnene og træthed, der ofte forårsages af mange timer foran skærmen.

Indbyggede stereohøjtalere



Et par stereohøjtalere i høj kvalitet indbygget i en skærm. De kan være fremadrettede eller usynlige nedadrettede, opadrettede, bagudrettede osv. afhængigt af model og design.

Compact Ergo Base



Compact Ergo Base er en brugervenlig skærmfod fra Philips, som kan vippe, drejes og højdetilpasses, så alle brugere kan indstille skærmen efter sit personlige behov.



USB-C



Wide Viewing Angle



Quad HD



Fast Response 1 ms MPRT



SmartImage™ Game



LowBlue Mode



Flicker-free



Built-in Speaker



EasyRead



CompactErgo Base

Specifikationer

Billede/display

- LCD-panel: IPS-teknologi
- Type af baggrundsbelysning: W-LED-system
- Panelstørrelse: 27"/68,6 cm
- Skærmbelægning: Antireflekterende, 3H, uklarhed 25 %
- Effektivt betragtningsområde: 596,736 (H) x 335,664 (V)
- Billedformat: 16:9
- Maks. opløsning: 2560 x 1440 ved 75 Hz*
- Pixeltæthed: 108,79 PPI
- Svartid (typisk): 4 ms (grå til grå)*
- MPRT: 1 ms
- Lysstyrke: 300 cd/m²
- Kontrastforhold (typisk): 1000:1
- SmartContrast: Mega Infinity DCR
- Pixel-størrelse: 0,2331 x 0,2331 mm
- Betragtningsvinkel: 178° (V)/178° (L), @ C/R > 10°
- Flimmerfri
- Billedforbedring: SmartImage-spil
- Farveskala (typisk): NTSC 102,2 %*, sRGB 114,18 %
- Skærmfarver: 16,7 M
- Scanningsfrekvens: 30-114 kHz (V)/48-75 Hz (L)
- LowBlue-tilstand
- EasyRead
- sRGB
- Adaptiv synkronisering

Tilslutningsmuligheder

- Signalindgang: HDMI 1.4 x 1, DisplayPort 1.2 x 1, USB-C 3.2 Gen 1 x 1 (opstrøms, strømforsyning op til 65 W)
- HDCP: HDCP 1.4 (HDMI/DisplayPort/USB-C)
- USB: USB 3.2 x 4 (nedstrøms med 1 hurtig opladning B.C 1.2)
- Synkroniseret indgang: Separat synkronisering
- Lyd (indgang/udgang): Audio-udgang

USB

- USB-C: Stikforbindelse, der kan vendes
- Superhurtig hastighed: Data- og videooverførsel
- DP: Indbygget DisplayPort Alt-tilstand
- Strømforsyning: USB PD, version 3.0
- Maks. strømforsyning via USB-C: Op til 65 W (5 V/3 A, 9 V/3 A, 10 V/3 A, 12 V/3 A, 15 V/3 A, 20 V/3,25 A)

Komfort

- Indbyggede højttalere: 3 W x 2
- Brugervenlighed: Tænd/sluk, Menu, Lydstyrke, Input, SmartImage-spil
- OSD-sprog: Brasiliansk portugisisk, Tjekkisk, Hollandsk, Engelsk, Finsk, Fransk, Tysk, Græsk, Ungarsk, Italiensk, Japansk, Koreansk, Polsk, Portugisisk, Russisk, Forenklet kinesisk, Spansk, Svensk, Traditionelt kinesisk, Tyrkisk, Ukrainsk
- Andet udstyr: Kensington-lås, VESA-beslag (100 x

100 mm)

- Plug and Play-kompatibilitet: DDC/CI, Mac OS X, sRGB, Windows 10/8.1/8/7

Stander

- Højdejustering: 130 mm
- Akse: - /+ 90 grader
- Hældning: -5/20 °

Strøm

- Tændt tilstand: 29,1 W (typ.)
- Standby: 0,5 W (typ.)
- Slukket: 0,3 W (typ.)
- Klasse for energimærke: F
- LED-strømindikator: Betjening - Hvid, Standbytilstand - Hvid (blinker)
- Strømforsyning: Intern, 100-240 VAC, 50-60 Hz

Mål

- Produkt med holder (maks. højde): 614 x 510 x 212 mm
- Produkt uden fod (mm): 614 x 365 x 52 mm
- Indpakning i mm (B x H x D): 780 x 525 x 186 mm

Vægt

- Produkt med fod (kg): 6,56 kg
- Produkt uden fod (kg): 4,70 kg
- Produkt med emballage (kg): 10,64 kg

Driftsforhold

- Temperaturinterval (drift): 0 til 40 °C
- Temperaturinterval (opbevaring): -20 til 60 °C
- Relativ fugtighed: 20-80 % %
- Højde: I drift: +12.000 fod (3.658 m), ikke i drift: +40.000 fod (12.192 m)
- MTBF: 50.000 timer (ekskl. baggrundsbelysning) time(r)

Bæredygtighed

- Miljøforhold og energi: RoHS
- Genanvendelige emballeringsmaterialer: 100 %
- Specifikt hovedindhold: Uden kviksølv, PVC-/BFR-frit kabinet

Overholdelse og standarder

- Godkendelse af regler: CB, CE-mærke, CU-EAC, EAEU RoHS, FCC Klasse B, ICES-003, TUV/ISO9241-307, TUV-BAUART

Kabinet

- Farve: Sort
- Finish: Struktur

Hvad følger med?

- Skærm med stander
- Kabler: HDMI-kabel, USB C til USB-C-kabel, strømkabel
- Brugerdokumentation



Udgivelsesdato
2022-06-01

Version: 3.1.1

12 NC: 8670 001 80248
EAN: 87 12581 78340 2

© 2022 Koninklijke Philips N.V.
Alle rettigheder forbeholdes.

Specifikationer kan ændres uden varsel. Varemærker tilhører Koninklijke Philips N.V. eller deres respektive ejere.

www.philips.com

- * "IPS"-ordmærket/-varemærket og relaterede patenter på teknologier tilhører deres respektive ejere.
- * Den maksimale opløsning opnås med enten HDMI-indgang eller DP-indgang.
- * For at få den bedste udgangsdeevne skal du altid sikre dig, at dit grafikkort kan opnå den maksimale opløsning og opdateringshastighed for denne Philips-skærm.
- * Reaktionstidsværdi svarende til SmartResponse
- * MPRT justerer lysstyrken for at reducere slør, så lysstyrken kan ikke justeres, mens MPRT er slået til. For at reducere slørede bevægelser vil LED-baggrundsbelysningen udsende lysimpulser synkront med skærmpdateringen, hvilket kan medføre mærkbar ændring af lysstyrken.
- * MPRT er en spiloptimeret tilstand. Hvis MPRT aktiveres, kan det medføre tydelig flimren på skærmen. Det anbefales at deaktivere tilstanden, når du ikke bruger spilfunktionen.
- * NTSC-område baseret på CIE1976
- * sRGB-område baseret på CIE1931
- * For USB-C-strøm- og opladningsfunktion skal din bærbare pc/enhed understøtte USB-C-standardspecifikationerne for strømforsyning. Læs i brugervejledning til den bærbare pc, eller bed producenten om flere oplysninger.
- * Videotransmission via USB-C kræver, at din bærbare pc/enhed understøtter USB-C DP Alt-tilstand
- * Skærmens udseende kan afvige fra illustrationerne.