

Philips Monitor
LCD-skærm med
SmoothTouch

B Line

24 (23,8" / 60,5 cm diag.)
1920 x 1080 (Full HD)

242B9TL



Fremragende interaktiv skærm med SmoothTouch

En robust, vandtæt, støvtæt og refleksfri berøringsskærm til fleksibel brug overalt med leddelt stativ, der passer til vinkler, du har brug for. Giver enkel og intuitiv betjening, der booster produktiviteten.

Fremragende interaktiv skærm

- SmoothTouch-skærm til naturlig og flydende berøringsrespons
- Pen til en flydende og præcis præstation med mere kontrol
- Skærmens front opfylder IP65-forskrifterne for vand- og støvmodstand
- Belægning uden genskær (AG) til reduktion af visuel interferens
- 16:9 Full HD-skærm for klare, detaljerede billeder
- SmartContrast giver fyldige sorte detaljer
- LowBlue-tilstand for nem produktivitet, der skåner øjnene
- Mindre øjentræthed med flimmerfri teknologi
- EasyRead-tilstand giver en oplevelse som at læse på papir

Nem at anvende

- HDMI sikrer universelle digitale tilslutningsmuligheder
- USB 3.1-dataoverførsel med høj hastighed
- DisplayPort-tilslutning optimerer grafikken
- SmartStand med justerbare vinkler, der øger produktiviteten

PHILIPS

Vigtigste nyheder

SmoothTouch



Denne Philips-skærm bruger projiceret, kapacitiv 10-punkts berøringsteknologi til flydende berøringsrespons. Du kan udnytte de nye funktioner fuldt ud i berøringsbaserede programmer, og gøre dine ældre programmer levende igen. Skriv på berøringskærmen med 10 fingre eller afspil spændende interaktive spil med dine venner. Samarbejd interaktivt med kollegaer i arbejds- eller skolemiljøet og øg din produktivitet og effektivitet.

Vand- og støvbestandig



I mindre optimale omgivelser skal du bruge en skærm, der er designet til at holde til de mængder vandstænk og støv, der forekommer i hverdagen. Ingress Protection (IP)-klassificeringerne, der er fastsat i den internationale standard IEC/EN 60529, bruges til at definere niveauer af forseglings effektivitet mod indtrængen af fremmedlegemer og fugt i elektriske kabinetter. Denne Philips-skærm overholder den internationale IP-klassificering for vand- og støvmodstand og holder dermed til hverdagens forekomster af vandstænk og støv.

Belægning uden genskær



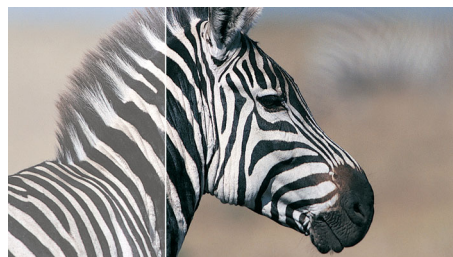
Belægning uden genskær, forkortet AG (Anti-Glare), kan reducere genskæret på din berøringsfølsomme skærm. Det er en kemisk proces foretaget på bagsiden af berøringsglasset, og derfor behøver du ikke en ekstra film for at gøre det behageligt for øjnene. Billeder står knivskarpt med rene farver og fantastisk klarhed.

16:9 Full HD-skærm



Billedkvalitet betyder noget. Normale skærme leverer kvalitet, men du forventer mere. Denne skærm har en forbedret Full HD 1920 x 1080-opløsning. Med Full HD får du knivskarpe detaljer parret med høj lysstyrke, utrolig kontrast og realistiske farver, så du kan forvente et livagtigt billede.

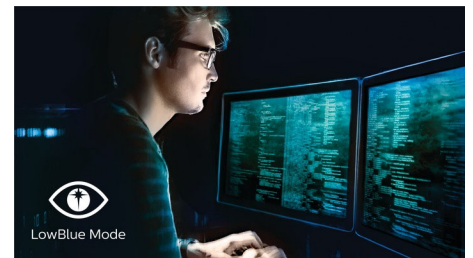
SmartContrast



SmartContrast Philips-teknologi, der analyserer det indhold, du får vist, og

automatisk justerer farver og styrer baggrundsbelysningens lysstyrke for dynamisk at forbedre kontrasten. På den måde får du den bedste kvalitet digitale billeder og video, samt når du spiller spil med mange mørke nuancer. Hvis du vælger sparetilstand, justeres kontrasten, og baggrundsbelysningen finjusteres, så du får en helt perfekt visning af hverdagens programmer på kontoret og mindre strømforbrug.

LowBlue-tilstand



Undersøgelser har vist, at ligesom ultraviolette stråler kan forårsage øjenskader, kan også blå lysstråler med kort bølgelængde fra LED-displays forårsage øjenskader og påvirke synet over tid. Philips LowBlue-tilstanden anvender en smart softwareteknologi til at reducere skadeligt blå kortbølget lys.

Flimmerfri teknologi



På grund af den særlige styring af lysstyrke på LED-baggrundsbelyste skærme oplever nogle brugere flimmer på skærmen, hvilket gør øjnene trætte. Philips' flimmerfrie teknologi anvender en ny løsning til at regulere lysstyrke og reducere flimmeret, så du får en mere behagelig oplevelse.



SmoothTouch



Water and Dust Resistant



AG Anti-glare Coating



SmartContrast



LowBlue Mode



Flicker-free



EasyRead



HDMI



SmartStand

Specifikationer

Billede/display

- LCD-panel: IPS-teknologi
- Type af baggrundsbelysning: W-LED-system
- Panelstørrelse: 23,8"/60,5 cm
- Effektivt betragtningsområde: 527 (V) x 296,5 (L)
- Billedformat: 16:9
- Optimal opløsning: 1920 x 1080 ved 60 Hz
- Pixel-tæthed: 93 PPI
- Svartid (typisk): 5 ms (grå til grå)*
- Lysstyrke: 250 cd/m²
- Kontrastforhold (typisk): 1000:1
- SmartContrast: 50.000.000:1
- Pixel-størrelse: 0,275 x 0,275 mm
- Betragtningsvinkel: 178° (V)/178° (L), @ C/R > 10
- Flimmerfri
- Billedforbedring: SmartImage
- Farveskala (typisk): NTSC 72 % (CIE 1931)
- Skærmfarver: 16,7 M
- Scanningsfrekvens: 30-85 kHz (V)/48-75 Hz (L)
- sRGB
- EasyRead
- LowBlue-tilstand

Føl

- Berørings-teknologi: Projiceret kapacitiv
- Berøringspunkter: 10-punkter
- Berøringsmetode: Pen, finger, lomme*
- Berøringsgrænseflade: USB
- Berøringsglassets hårdhed: 7 timer
- Belægning på berøringsglas: Uklarhed: 5 % +/- 3 %, Glans: 80 +/- 10
- Berøringsaktivt område: 527 mm (V) x 296,5 mm (L)
- Operativsystem: Windows 10/8.1/8/7, Android 7.1/7.0/6.0/5.0/4.4, visse Linux-versioner*
- Område for håndfladeafvisning: >= 30 x 30 mm
- Ingress Protection: IP65 - kun fronten
- Forseglingsevne: Facetbeseglet berørings-skærm, LCD-forseglet berørings-skærm

Tilslutningsmuligheder

- Signalindgang: VGA (Analog), DVI-D (digital, HDCP), DisplayPort 1.2, HDMI 1.4
- USB: USB 3.1 x 2 (1 m/hurtig opladning)*
- Synkroniseret indgang: Separat synkronisering, Synkron på grøn
- Lyd (indgang/udgang): PC-lydindgang, Hovedtelefonudgang

Komfort

- Indbyggede højttalere: 2 W x2

- Brugervenlighed: SmartImage, Input, Lysstyrke, Menu, Tænd/sluk
- Kontrolsoftware: SmartControl
- OSD-sprog: Brasiliansk portugisisk, Tjekkisk, Hollandsk, Engelsk, Finsk, Fransk, Tysk, Græsk, Ungarsk, Italiensk, Japansk, Koreansk, Polsk, Portugisisk, Russisk, Forenklet kinesisk, Spansk, Svensk, Traditionelt kinesisk, Tyrkisk, Ukrainsk
- Andet udstyr: Kensington-lås, VESA-beslag (100 x 100 mm)
- Plug and Play-kompatibilitet: DDC/CI, sRGB, Windows 10/8.1/8/7

Stander

- Hældning: -5 ~ 90°
- Foldevinkel: 0 ~ 70 grader
- Højdejustering: 184 (vandret), 75 (lodret) mm

Strøm

- ECO-tilstand: 11,5 W (typ.)
- Tændt tilstand: 15,68 W (typisk) (testmetode iht. EnergyStar)
- Standby: < 0,5 W (typ.)
- Slukket: < 0,3 W (typ.)
- Klasse for energimærke: E
- LED-strømindikator: Betjening - Hvid, Standbytilstand - Hvid (blinker)
- Strømforsyning: Ekstern, 100-240 VAC, 50-60 Hz

Mål

- Produkt med holder (maks. højde): 554 X 413 X 227 mm
- Produkt uden fod (mm): 554 X 338 X 50 mm
- Indpakning i mm (B x H x D): 620 X 433 X 168 mm

Vægt

- Produkt med fod (kg): 8,15 kg
- Produkt uden fod (kg): 4,86 kg
- Produkt med emballage (kg): 11,06 kg

Driftsforhold

- Temperaturinterval (drift): 0-40°C C
- Temperaturinterval (opbevaring): -20 - 60°C C
- Relativ fugtighed: 20-80 %
- Højde: I drift: +12.000 fod (3.658 m), ikke i drift: +40.000 fod (12.192 m)
- MTBF (testet): 70.000 timer (ekskl. baggrundsbelysning)

Bæredygtighed

- Miljøforhold og energi: EnergyStar 8.0, EPEAT*,

- TCO-certificeret, RoHS, WEEE
- Genanvendelige emballeringsmaterialer: 100 %
- Specifikt hovedindhold: PVC-/BFR-frit kabinet, Uden kviksølv

Overholdelse og standarder

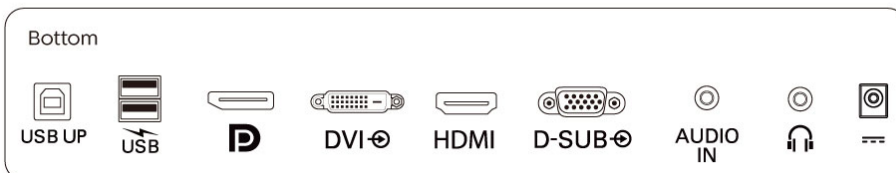
- Godkendelse af regler: CB, CE-mærke, FCC Klasse B, SEMKO, UKRAINSK, ICES-003, TUV/GS, TUV Ergo, CU-EAC, EAEU RoHS, cETLus

Kabinet

- Frontfacit: Sort
- Bagside: Sort
- Fod: Sort
- Finish: Tekstur

Hvad følger med?

- Skærm med stander
- Kabler: D-Sub-kabel, HDMI-kabel, DP-kabel, A-til-B-USB-kabel, lyd-kabel, strøm-kabel
- Brugerdokumentation
- Tilbehør: Berøringspen x 1 (sort)



Udgivelsesdato
2022-04-21

Version: 6.0.1

12 NC: 8670 001 70373
EAN: 87 12581 77117 1

© 2022 Koninklijke Philips N.V.
Alle rettigheder forbeholdes.

Specifikationerne kan ændres uden varsel. Varemærker tilhører Koninklijke Philips N.V. eller deres respektive ejere.

www.philips.com

* "IPS"-ordmærket/-varemærket og relaterede patenter på teknologier tilhører deres respektive ejere.

* Lommemateriale og -tykkelse: nitril (0,15 mm), bomuld (0,31 mm), CPE (0,03 mm), PVC (0,12 mm)

* Reaktionstidsværdi svarende til SmartResponse

* Se afsnittet "SmoothTouch" i brugervejledningen for yderligere oplysninger om operativsystemernes understøttelse af berøringsfunktion.

* Hurtig opladning overholder USB BC 1.2 standard

* EPEAT-klassificering er kun gyldig, hvis Philips registrerer produktet. Gå til <https://www.epeat.net/> for at se dit lands registreringsstatus.

* Skærmens udseende kan afvige fra illustrationerne.