

Philips
LCD-skjerm med
SmoothTouch

B-serien

24 (23,8" / 60,5 cm diag.)
1920 x 1080 (Full HD)

242B9TL



Glimrende interaktiv skjerm med SmoothTouch

En robust vann og støvbestandig antirefleksskjerm for fleksibel bruk hvor som helst, med tilpassbart stativ. Gir enkel og intuitiv bruk innenfor flere bruksområder og øker produktiviteten.

Suveren interaktiv skjerm

- SmoothTouch-skjerm for naturlig og jevn berøringsrespons
- Pekeenhet for jevn og nøyaktig bruk med mer kontroll
- Skjermens overflate foran oppfyller IP65-klassifiseringen for vann- og støvbestandighet
- Antireflekterende belegg (AG) for reduksjon av den visuelle forstyrrelsen
- 16:9 Full HD-skjerm for skarpt detaljerte bilder
- SmartContrast for ekte, svarte detaljer
- LowBlue-modusen er behagelig for øynene
- Mindre slitsomt for øynene med flimringsfri teknologi
- EasyRead-modus for en papirlignende leseopplevelse

Enkel å bruke

- HDMI sikrer universelle digitale tilkoblingsmuligheter
- Høy USB 3.1-dataoverføringshastighet
- DisplayPort-tilkobling for best mulig visuelle effekter
- SmartStand med justerbare vinkler forbedrer produktiviteten

PHILIPS

Høydepunkter

SmoothTouch



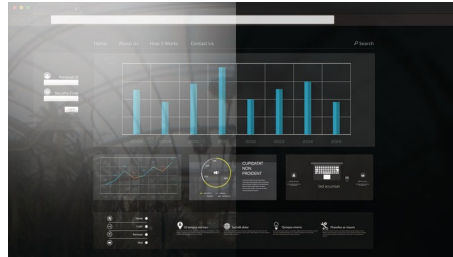
Denne Philips-skjermen bruker Projected Capacitive-teknologien med 10-punkters berøring for jevn respons. Nå kan du benytte deg av de nye mulighetene til berøringsbaserte programmer fullt ut og gi liv til eldre programmer. Skriv inn tekst med ti fingre, eller spill morsomme interaktive spill med venner. Samarbeid med kollegaer interaktivt på jobb eller i et skolemiljø, og øk produktiviteten og effektiviteten.

Vannett og støvbestandig



I alt annet enn perfekte miljøer må du ha en skjerm som er designet for å tåle vannsprut og støv fra hverdagslivet. Ingress Protection-standard (IP) som er definert i den internasjonale standarden IEC 60529, brukes til å definere nivåer av tetningseffektivitet av elektriske kabinett mot fremmedlegemer og fuktighet. Denne Philips-skjermen oppfyller internasjonale IP-standarder for vann- og støvbestandighet og tåler vannsprut og støv som den utsettes for i hverdagen.

Antireflekterende belegg



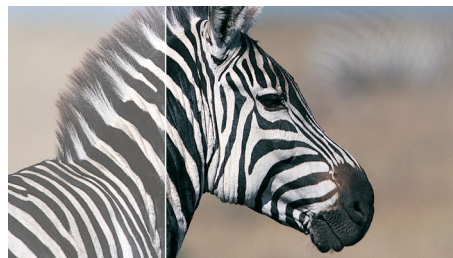
Antirefleksbelegg, forkortet AG, kan redusere gjenskinnet på berøringskjermen. Denne kjemiske prosessen lages bak på glasset, og derfor trenger du ikke en ekstra film for å unngå slitne øyne. Bildene er krystallklare med rene farger og stor klarhet.

16:9 Full HD-skjerm



Bildekvalitet teller. Vanlige skjermer gir kvalitet, men du forventer mer. Denne skjermen har en forbedret Full HD-oppløsning med 1920 x 1080 piksler. Tenk deg et virkelig levende bilde med Full HD for skarpe detaljer kombinert med høy lysstyrke, utrolig kontrast og realistiske farger.

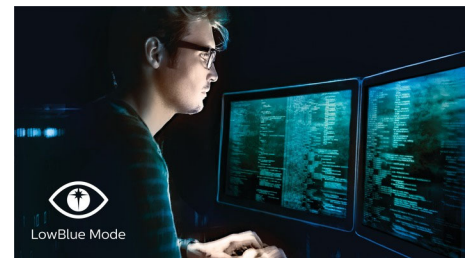
SmartContrast



SmartContrast er en Philips-teknologi som analyserer innholdet du viser, justerer fargene

automatisk og kontrollerer bakgrunnsbelysningens intensitet for å forbedre kontrasten dynamisk slik at du får de beste digitale bildene og videoene, eller som hjelp når du spiller spill med mørke fargetoner. Når økonomimodus velges, justeres kontrasten og bakgrunnsbelysningen fininnstilles for å gi akkurat den riktige visningen av kontorapplikasjoner som brukes hver dag, og for å senke strømforbruket.

LowBlue-modus



På samme måte som UV-stråler kan forårsake øyeskader, har studier vist at blått lys med kort bølgelengde fra LED-skjermer kan forårsake øyeskader og påvirke synet over tid. Philips LowBlue er utviklet for velvære og benytter seg av en intelligent programvareteknologi for å redusere skadelig blått lys med kort bølgelengde.

Flimringsfri teknologi



På grunn av måten lysstyrke kontrolleres på LED-bakbelyste skjermer på, opplever noen brukere at skjermen deres flimrer, og dette fører til at de blir slitne i øynene. Philips' flimringsfri teknologi bruker en ny løsning for å regulere lysstyrken og redusere flimring, slik at seeropplevelsen blir mer behagelig.



SmoothTouch



Water and Dust Resistant



AG Anti-glare Coating



SmartContrast



LowBlue Mode



Flicker-free



EasyRead



HDMI



SmartStand

Spesifikasjoner

Bilde/skjerm

- LCD-skjermtypen: IPS-teknologi
- Type bakgrunnsbelysning: W-LED-system
- Skjermstørrelse: 23,8 tommer / 60,5 cm
- Effektivt visningsområde: 527 (H) x 296,5 (V)
- Sideforhold: 16:9
- Optimal oppløsning: 1920 x 1080 ved 60 Hz
- Pikseltetthet: 93 PPI
- Svartid (typisk): 5 ms (grå til grå)*
- Lysstyrke: 250 cd/m²
- Kontrastforhold (typisk): 1000 : 1
- SmartContrast: 50 000 000:1
- Pikselavstand: 0,275 x 0,275 mm
- Visningsvinkel: 178° (H) / 178° (V), @ C/R > 10
- Uten flimring
- Bildeforbedring: SmartImage
- Fargegamut (typisk): NTSC 72 % (CIE1931)
- Skjermfarger: 16,7 M
- Skannefrekvens: 30–85 kHz (H) / 48–75 Hz (V)
- sRGB
- EasyRead
- LowBlue-modus

Berør

- Berøringssteknologi: Projected capacitive
- Berøringspunkter: 10 punkts
- Berøringsmetode: Berøringspenn, finger, hanske*
- Berøringsgrensesnitt: USB
- Hardt berøringsglass: 7 t
- Berøringsglassbelegg: Haze: 5 % +/- 3 %, Glans: 80 +/- 10
- Berøringsaktivitetsområde: 527 mm (H) x 296,5 mm (V)
- Operativsystem: Windows 10 / 8.1 / 8 / 7; Android 7.1 / 7.0 / 6.0 / 5.0 / 4.4, MAC OS X, enkelte Linux-versjoner*
- Avvisningsområde for håndflate: >= 30 x 30 mm
- Ingress protection: IP65 – kun foran
- Forsegling: Berørings skjerm forseglet til rammen, berørings skjerm forseglet til LCD-skjermen

Tilkoblingsmuligheter

- Signalingang: VGA (analog), DVI-D (digital, HDCP), DisplayPort 1.2, HDMI 1.4
- USB: USB 3.1 x 2 (1 m/hurtigladning)*
- Synk-inngang: Separat synk, Synk på grønn
- Lyd (inn/ut): PC-lyd inn, Hodetelefonutgang

Anvendelighet

- Innebygde høyttalere: 2 W x 2

- Brukerkomfort: SmartImage, Inngang, Lysstyrke, Meny, Strøm på/av
- Kontrollprogramvare: SmartControl
- Skjermpråk: Portugisisk (Brasil), Tsjekkisk, Nederlandsk, Engelsk, Finsk, Fransk, Tysk, Gresk, Ungarsk, Italiensk, Japansk, Koreansk, Polsk, Portugisisk, Russisk, Forenklet kinesisk, Spansk, Svensk, Tradisjonell kinesisk, Tyrkisk, Ukrainsk
- Andre praktiske funksjoner: Kensington-lås, VESA-montering (100 x 100 mm)
- Plug & Play-kompatibilitet: DDC/CI, sRGB, Windows 10/8.1/8/7

Stativ

- Vippe: -5 ~ 90 grader
- Sammenleggbare vinkel: 0 ~ 70 grader
- Høydejustering: 184 (horisontal), 75 (vertikal) millimeter

Drift

- ØKO-modus: 11,5 W (typ.)
- På-modus: 15,68 W (typ.) (EnergyStar-testmetode)
- Standby-modus: < 0,5 W (typ.)
- Av-modus: < 0,3 W (typ.)
- Energimerkeklasse: E
- LED-indikator for strøm: Drift – hvit, Standby-modus – hvit (blinkende)
- Strømforsyning: Ekstern, 100–240 V AC, 50–60 Hz

Mål

- Produkt med stativ (maks. høyde): 554 x 413 x 227 millimeter
- Produkt uten stativ (mm): 554 x 338 x 50 millimeter
- Emballasje i mm (B x H x D): 620 x 433 x 168 millimeter

Vekt

- Produkt med stativ (kg): 8,15 kg
- Produkt uten stativ (kg): 4,86 kg
- Produkt med emballasje (kg): 11,06 kg

Driftsforhold

- Temperaturområde (drift): 0 °C til 40 °C °C
- Temperaturområde (lagring): -20 til 60 °C °C
- Relativ luftfuktighet: 20–80 % %
- Høyde: Bruk: +12 000 fot (3658 m), ikke-bruk: +40 000 fot (12 192 m)
- MTBF (viste): 70 000 timer (unntatt bakbelysning)

Bærekraft

- Miljøvennlighet og energiforbruk: EnergyStar 8,0, EPEAT*, TCO Certified Edge, RoHS, WEEE
- Resirkulerbar emballasje: 100 %
- Bestemte stoffer: Kabinett uten PVC/BFR, Kvikksølvfri

Samsvar og standarder

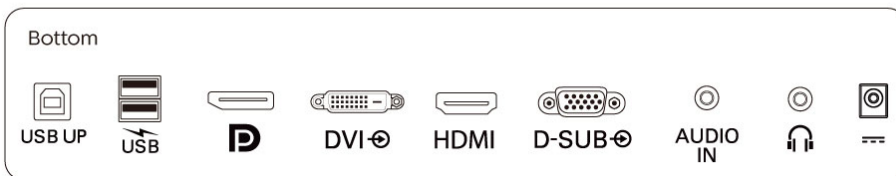
- Juridiske godkjenninger: CB, CE-merket, FCC klasse B, SEMKO, UKRAINSK, ICES-003, TUV/GS, TUV Ergo, CU-EAC, EAEU RoHS, cETLus

Kabinett

- Fremre ramme: Svart
- Bakre deksel: Svart
- Fot: Svart
- Overflate: Tekstur

Innholdet i esken:

- Skjerm med stativ
- Ledninger: D-sub-kabel, HDMI-kabel, DP-kabel, USB A til B-kabel, lyd kabel, strømledning
- Brukerdokumentasjon
- Tilbehør: Pekepenn x 1 (svart)



Utgivelsesdato
2021-05-28

Versjon: 5.0.1

12 NC: 8670 001 70373
EAN: 87 12581 77117 1

© 2021 Koninklijke Philips N.V.
Alle rettigheter forbeholdt.

Spesifikasjonene kan endres uten varsel. Varemerker tilhører Koninklijke Philips N.V. eller deres respektive eiere.

www.philips.com

* Ordet/varemerket IPS og de tilhørende patentene på teknologier tilhører sine respektive eiere.
* Materiale og tykkelse på hansken: Nitril (0,15 mm), Bomull (0,31 mm), CPE (0,03 mm), PVC (0,12 mm)
* Svartid som tilsvarer SmartResponse
* Se SmoothTouch i brukerhåndboken hvis du vil ha mer informasjon om hvilke operativsystemer som støtter berøringsfunksjonen.
* Hurtigladning samsvarer med USB-BC 1.2-standarden
* EPEAT-vurdering er kun gyldig der Philips registrerer produktet. Gå til <https://www.epeat.net/> for registreringsstatus i bostedslandet ditt.
* Skjermen kan se annerledes ut enn på aktuelle bilder.