

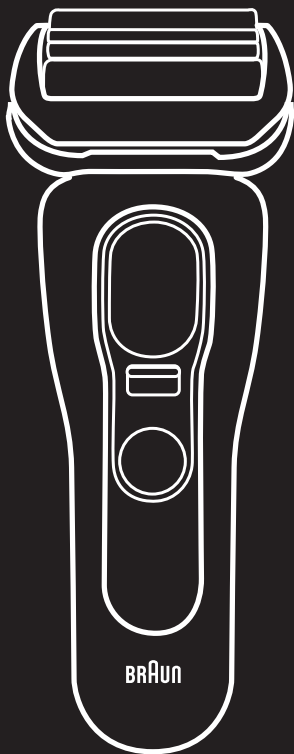
BRAUN

Series 9 Pro

9系 尊享版



90068779/V-21



www.service.braun.com

中文 3

English 19



7

Type 5793

产品型号： 5793

Braun GmbH
Frankfurter Straße 145
61476 Kronberg / Ts.
Germany

www.braun.com

博朗电器

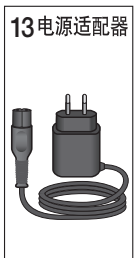
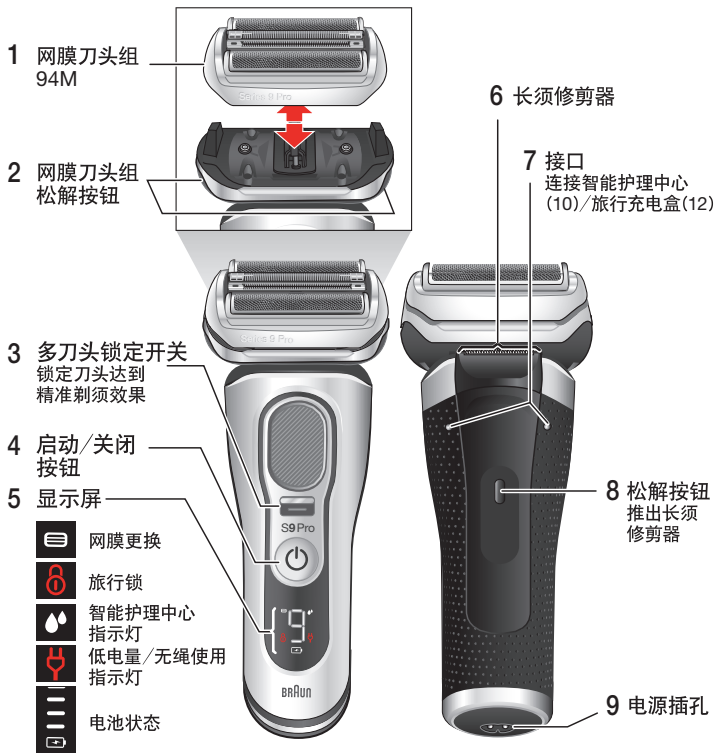
德国克龙贝格61476

法兰克福大街145号

CN/EN

中文/英文






备注：组件因型号而异


中文

使用产品前请仔细阅读使用说明书，说明书中含有安全使用信息。并请妥善保管，以备日后查阅。

警告

 手持部分可在打开的水龙头下进行清洗。本产品可在洗澡或淋浴时使用。为了安全起见，本产品只能在断开电源线的情况下使用。警告：将手持部分与电源适配器或电源软线分开后，才能在水中清洗手持部分。警告：保持电源适配器、充电座、旅行充电盒和智能护理中心干燥。

本剃须刀配有集成化低压电源转换器。警告：请勿更改或改装电源适配器及电源线的任何部件，否则可能有触电危险。警告：网膜刀头/修剪器/电源适配器/电源线损坏时请勿使用。

警告：如果产品标注  标志，则仅使用型号为492-

xxxx的电源适配器。

警告：如果有轻机油瓶，请放置在儿童不能触及的地方，切勿吞食，切勿使其接触到眼睛。请妥善处理空瓶。

切勿打开剃须刀！内置剃须刀可充电电池仅可在授权的博朗维修中心更换。



年满8周岁或以上的儿童、以及行动不便、感官或心智障碍、缺乏经验和知识的人，应在监护人的看管下使用，或由监护人给予产品安全使用指导使其充分理解可能的伤害。请勿让儿童将本产品当作玩具。请勿让儿童清洁和维护本产品，除非他们有人看管。

若本产品配有长须修剪器，在无人看管情况下，请勿让三岁以下的儿童使用该长须修剪器。

重要信息

建议充电室温为5°C至35°C，建议存储和剃须环境温度为15°C-35°C。请勿将剃须刀长时间置于50°C以上的环境中。每次同泡沫或啫喱配合使用后，需用热水冲洗剃须刀头。启动剃须刀并用水冲洗，直至将须渣清洗干净。

本产品仅适用于其预期用途。为了您的个人卫生，请勿与他人共用本产品。

本产品内包含可充电电池和/或可回收电  子部件。为了保护环  境，弃置产品时请勿与生活垃圾一起丢弃。当产品达到使用寿命后，弃置产品时请交至博朗服务中心或国家指定的回收站。

如有变更，恕不另行通知。

组件说明

- 1 网膜刀头组94M
- 2 网膜刀头组松解按钮
- 3 多刀头锁定开关
锁定刀头达到精准剃须效果
- 4 启动/关闭按钮
- 5 显示屏
 - 网膜更换指示灯
 - 旅行锁指示灯
 - 智能护理中心指示灯
 - 低电量/无绳使用指示灯
 - 电池电量及可使用分钟数 (9分钟及以下)
- 6 长须修剪器
- 7 剃须刀与智能护理中心 (10)/旅行充电盒 (12)的接口
- 8 长须修剪器松解按钮
- 9 剃须刀电源插孔
- 10 智能护理中心 (参考单独使用说明书)
- 11 充电座
- 12 旅行充电盒 (参考单独使用说明书)

13 电源适配器

备注：组件因型号而异



1h
1小时



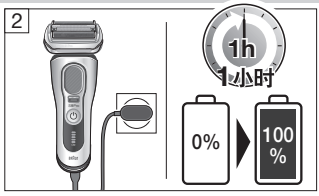
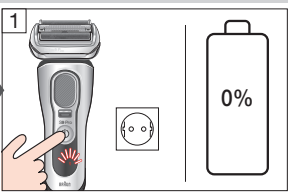
5 min
5分钟



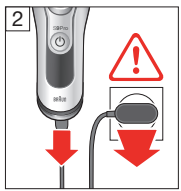
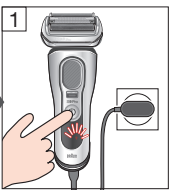
0 min
0分钟

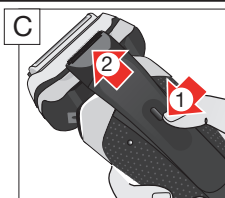
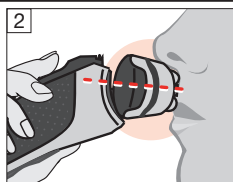
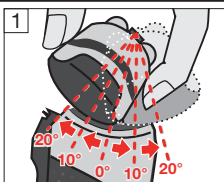
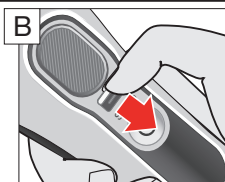
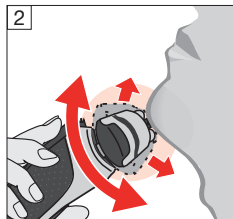
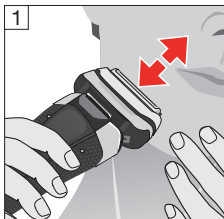
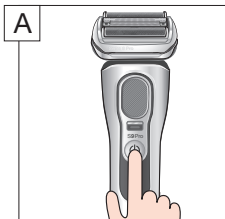
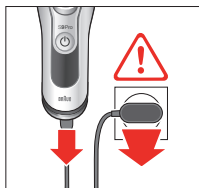


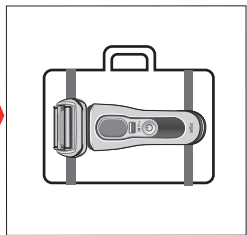
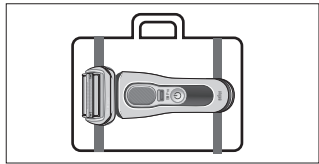
A.

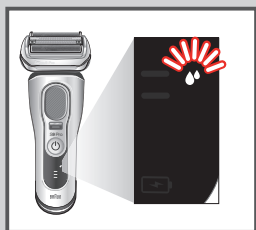
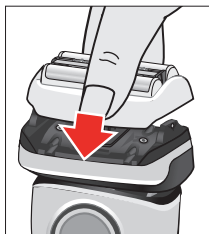
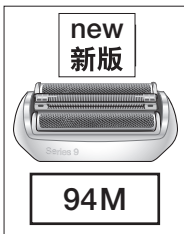
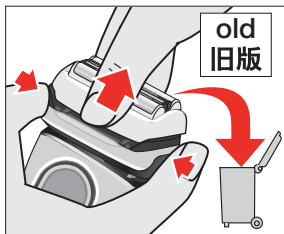
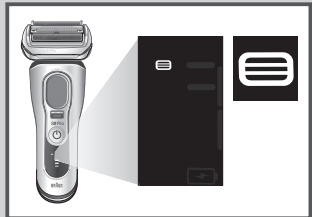


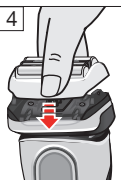
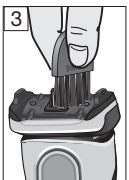
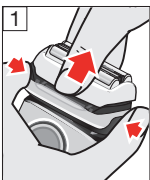
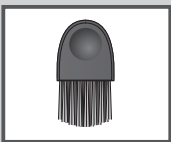
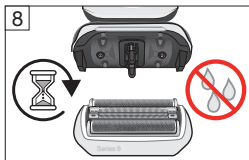
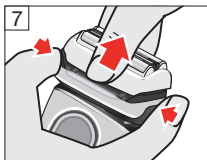
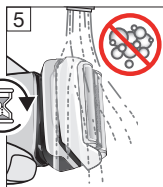
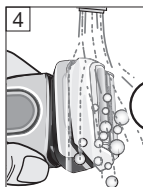
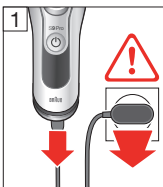
B.













www.service.braun.com



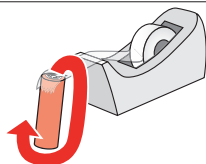
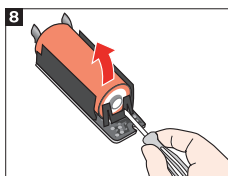
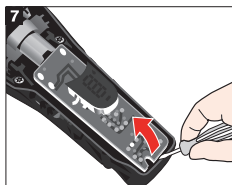
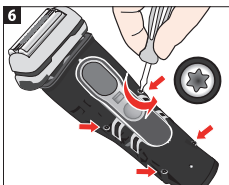
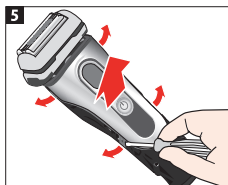
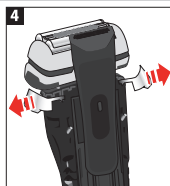
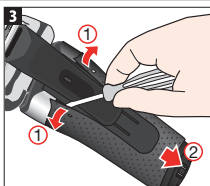
BRAUN
Service



old
旧版

new
新版

本产品使用寿命结束时请取出电池



声功率级噪声为: 68 dB(A)

丢弃剃须刀时, 请将电池取出, 取出前请确认电池电量已完全耗尽。

请按图示步骤取出电池，如果您决定废弃剃须刀又不想自行分解机器取出电池，您也可以将剃须刀送到博朗服务中心，中心的员工会帮您取出电池并以环保的方式处理它。请勿分解取出的充电电池，可能引起火灾、触电及受伤。

请勿拆卸本产品，电池更换处置除外。擅自拆开将会损坏本产品并导致保修失效。电池耗尽后才能取下。取出电池处置时，应穿戴防护服（手套、护目镜等），避免电池泄漏和皮肤接触。谨慎使用，以免正极（+）和负极（-）短路。对正负极进行绝缘（比如使用胶带），并将电池放入塑料袋中处置。

保修

本产品保修期为购买之日起两年。保修期内凡因生产过程导致的各种瑕疵本公司将视情况更换零件或整个产品。根据现有库存，更换的产品可能颜色不同或者为其他同等机型。

本保修条款适用于所有博朗公司或其他授权经销商销售本产品的国家。

上述保修承诺不适用于下述情形：

— 使用不当造成的产品损坏（包括但不限于使用错误的电流、电压，将产品插入不合适的插座及他人人为损坏）。

— 网膜和刀头磨损。

— 对正常使用影响不大的瑕疵。

— 非家庭使用（如工业、商业用）引起的损坏。

一旦由未获授权人员修理、或换用非博朗原装零配件，本保修立即终止。

保修期内提供的服务不影响保修期的终止。保修期中替换的零件或整机的保修服务，与本产品的保修期同时终止。

本保修不影响法律明文规定的权利。

为了保证在保修期间获得服务，请携带或者寄送完整设备和相应销售凭证至博朗授权的售后服务部

（地址信息可登陆

www.service.braun.com
在线查询）。

9系尊享版 电动剃须刀

原产国：德国

产品型号：5793

剃须刀输入：12 V $\overline{=}$, 5 W

电源适配器输入：100-240 V \sim , 7 W

www.braun.com

广州宝洁有限公司

广州市经济技术开发区滨河路一号

邮编：510730

Braun是博朗有限两合公司(BRAUN GMBH)的注册商标。

热线：4008333010 / 微信：pgcrcare

BRAUN

产品中有害物质的名称及含量

部件名称	有害物质					
	铅 (Pb)	汞 (Hg)	镉 (Cd)	六价铬 (Cr(VI))	多溴 联苯 (PBB)	多溴 二苯醚 (PBDE)
刀身(如适用)	×	○	○	○	○	○
智能护理中心(如适用)	×	○	×	○	○	○
充电座(如适用)	×	○	○	○	○	○
电源适配器(如适用)	×	○	○	○	○	○

本表格依据SJ/T 11364的规定编制。

○：表示该有害物质在该部件所有均质材料中的含量均在GB/T 26572规定的限量要求以下。

×：表示该有害物质至少在该部件的某一均质材料中的含量超出了GB/T 26572规定的限量要求。

最新Braun售后服务部地址

邮编	城市	公司名称	地址	联系电话
北区				
200085	上海	上海开呈家电维修服务有限公司	上海市黄浦区瑞金南路345弄1号楼6B01室	021-64384218/64688241
201100	上海	上海千捷家电维修有限公司	上海市闵行区雅致路31弄1号105室	021-64122533
100078	北京	北京盛侨家用电器维修服务中心	北京市丰台区方庄芳群园2区6号楼金芳公寓408室	010-67698025/67630617
300022	天津	天津市大东电器维修有限公司	天津市和平区河北路50号信德大厦908-2	022-27120168/27120170
110011	沈阳	沈阳市沈河区德朗电器维修中心	沈阳市沈河区承德路36-1	024-24870309
150020	哈尔滨	哈尔滨完成牌家用电器有限公司	哈尔滨市道外区南勋街18号	0451-88940125
116021	大连	大连中服电子技术服务中心	辽宁省大连市沙河口区西南路800-2号	0411-86841988
130021	长春	长春圣炎电子产品有限公司	长春市朝阳区惠民路北胡同49号(惠民路北胡同与立信街交汇西30米)	0431-85676646
266071	青岛	市南区洪双嘉电子商行	青岛市南区银川西路3号政泰商务楼202室	0532-85977910
050000	石家庄	河北安森钟表维修有限公司	石家庄市中山西路108华润万象城1楼名匠世家	0311-89891170
310016	杭州	杭州中侨家电维修服务有限公司	杭州市采荷路10号	0571-86047438
230001	合肥	合肥市包河区国升电器维修安装服务部	合肥市经开区青林潭路长安花园阿尔斯堡9栋107商铺	0551-63682143/68992143
450000	郑州	郑州百川电器技术有限公司	郑州市北下街79号	0371-66864036
210003	南京	南京博伊华电子电器经营部	南京市中山北路223号建达大厦	025-83420092
214031	无锡	无锡市松信环境科技有限公司	无锡市五爱北路27号	0510-82729805
400020	重庆	江北区中侨家电维修部	重庆市江北区建新南路18号城市领地A栋附2楼77号门市	15696126296/023-63527117

南区

201112	上海	上海馨美电器有限公司	上海市闵行区浦锦路2049弄(万科VMO)39号301室	021-54475808/021-64606449; 021-20916682
213001	常州	常州市金博家电经营部	常州市天宁区迎宾路江南佳园4-S-10	0519-88836628
226001	南通	崇川区明瑞电器维修服务中心	南通市南川园通明花园6幢106店面	0513-96889688/85105088
315040	宁波	宁波市江东明楼甬城家电维修部	宁波市百丈东路892号万金大厦1306室	0574-87774444/87771344
325029	温州	温州市声像技术服务公司	温州市鹿城区宽带路14号-8	0577-88850706
510600	广州	广州市博健电器有限公司	广州市五羊新城明月二路春风路E-12栋首层	020-87386165(6)
518028	深圳	深圳市顺电连锁股份有限公司	广东省深圳市罗湖区深南东路2102号振华大厦2楼维修部	0755-83286255 或 83286261
650051	昆明	昆明松凯科技有限公司	昆明市环城北路233号城市之光A1301	0871-63645557
430015	武汉	武汉市江岸区兆利达家电维修中心	武汉市江汉区唐家墩路203号附26号门面	027-85730517/85790611
610017	成都	成都翔驰泰达电子产品有限公司	成都市大安东路57号1-3号	028-86944135转25
350001	福州	福州福春电器维修服务有限公司	福州市晋安区塔头路三角池63号嘉源欣苑1号楼17-18号店面	0591-87575455/87582122/ 87555110
361003	厦门	厦门市思明区新鹭声电子技术服务部	厦门后埭溪路248号之6、7、8号	0592-5170118
330003	南昌	南昌市西湖区海洋电器服务部	南昌市永叔路6号	0791-86215790/82175587
530001	南宁	南宁市南方家电维修中心	广西南宁市唐山路29号首层	0771-3118895/3307787

上海涵思贸易有限公司可办理零件及产品邮购 电话: (021)64606449

E-mail: sp-order@hansi.sh.cn 邮编: 201100

注: 如果当地无特约维修站, 请与就近的维修站联系。

或登陆博朗售后网站 www.braun-service.com.cn 获得服务。



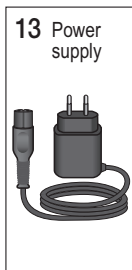
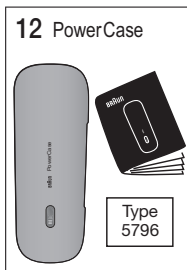
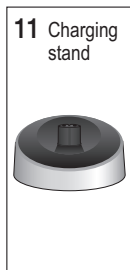
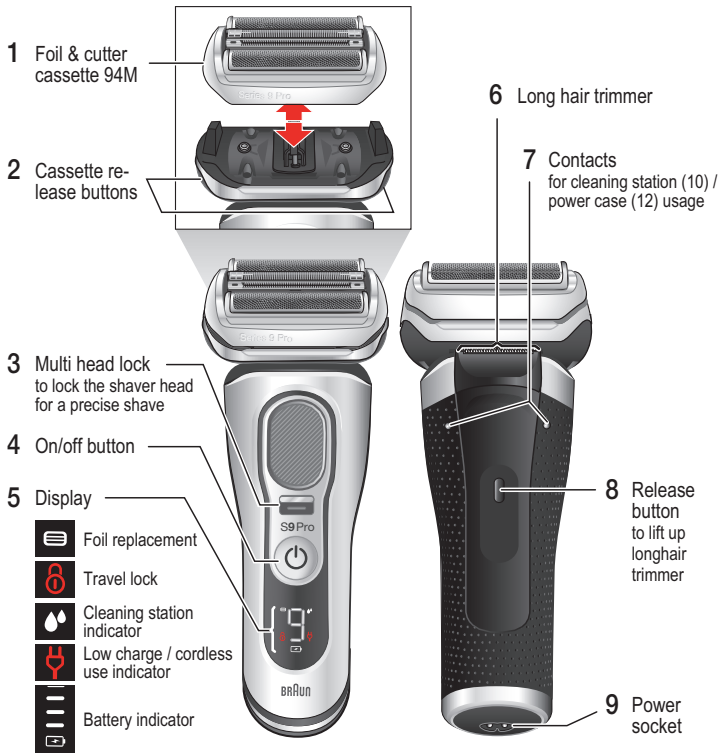
手机扫描二维码
进入博朗售后网站

BRAUN 广州宝洁有限公司

地址: 广州市经济技术开发区滨河路一号

博朗售后服务日常联系地址: 中国上海浦东三林路550号 邮编: 200124

上述售后服务部地址确定于2020年9月, 可能有不定期更新。如有疑问, 请咨询客户服务热线。



Note: Content may vary based on the model purchased


English

Read these instructions completely, they contain safety information. Keep them for future reference.

WARNING



This appliance is suitable for cleaning under running water and use in a bathtub or shower. For safety reasons, it can only be operated cordless. Detach the shaver from the power supply before using it with water. Keep power supply, charging stand, PowerCase and cleaning station dry.

This appliance is provided with a Safety Extra Low Voltage plug-in power supply. To avoid risk of electric shock, do not exchange or tamper with any part of it. Only use Braun power supply type -C.

Do not use if the appliance or any attachment is damaged.

Do not open the appliance! The built-in rechargeable batteries can only be replaced by an authorized Braun Service center.

This appliance can be used by children aged from 8 years and persons with reduced physical, sensory or mental capabilities or lack of experience and knowledge if they have been given supervision or instruction concerning use of the appliance in a safe way and understand the hazards involved.

If the appliance is provided with a hair clipping attachment, it can be used for hair clipping purpose by children aged from 3 years under supervision.

Children shall not play with the appliance. Cleaning and user maintenance shall

not be made by children without supervision.

Important

Recommended ambient temperature for charging is 5 °C to 35 °C, for storage and shaving it is 15 °C to 35 °C. Do not expose the appliance to temperatures higher than 50 °C for extended periods of time.

The shaver head needs cleaning under hot running water after each foam or gel usage! Switch the shaver on and rinse until all residues have been removed.

Only use the appliance for its intended purpose.

For hygienic reasons, do not share this appliance with other persons.

Product contains batteries and / or recyclable electric



waste. For environment protection, do not dispose of in household waste, but for recycling take to electric waste collection points provided in your country.

Subject to change without notice.

Description

- 1 Foil & cutter cassette 94M
- 2 Cassette release buttons
- 3 Multi head lock to lock the shaver head for a precise shave
- 4 On/off button
- 5 Display
 - Foil replacement indicator
 - Travel lock indicator
 - Cleaning station indicator
 - Low charge / cordless use indicator

- Battery indicator with status bars and minutes left (9 minutes and below)

- 6 Long hair trimmer
- 7 Contacts for cleaning station / PowerCase usage
- 8 Release button to lift up long hair trimmer
- 9 Power socket
- 10 Cleaning station (see separate use instructions)
- 11 Charging stand
- 12 PowerCase (see separate instructions)
- 13 Power supply

Note: Content may vary by model

Guarantee

We grant a 2-year guarantee on the product commencing on the date of purchase. Within the guarantee period we will eliminate any defects in the appliance resulting from faults in materials or workmanship, free of charge either by repairing or replacing the complete appliance at our discretion. Depending on availability replacement might result in a different color or an equivalent model.

This guarantee extends to every country where this appliance is supplied by Braun or its appointed distributor.

This guarantee does not cover: damage due to improper use, normal wear and tear (e.g. shaver foil or cutter block) as well as defects that have a negligible effect on the value or

operation of the appliance. The guarantee becomes void if repairs are undertaken by unauthorised persons and if original Braun parts are not used.

To obtain service within the guarantee period, hand in or send the complete appliance with your sales receipt to an authorised Braun Customer Service Centre (address information available online at www.service.braun.com).

For UK only:

This guarantee in no way affects your rights under statutory law.

BRAUN



请记住备用零件参考号下方的建议
更换日期 (从现在起18个月后)。

94M



Please note down the suggested replacement date
(in 18 months from now) below replacement part
reference number.