

Philips  
LCD-skærm

V-line

27" (68,6 cm)  
1920 x 1080 (Full HD)

272V8LA



## Levende, skarpe billeder ud over grænserne

Philips V line-skærm med bred synsvinkel giver visning ud over grænserne, høj værdi med vigtige funktioner. Adaptive-Sync giver jævn videovisning. Funktioner som blændfri, LowBlue-tilstand og flimmerfri for at skåne øjnene.

### Levende billeder hver gang

- En VA-skærm giver fantastiske billeder med brede betragtningsvinkler
- SmartContrast giver fyldige sorte detaljer
- SmartImage-forudindstillinger til nemme, optimerede billedindstillinger
- Ubesværet og problemfrit handling med adaptiv synkroniseringsteknologi

### Behagelig for øjnene

- Mindre øjentræthed med flimmerfri teknologi
- LowBlue-tilstand for nem produktivitet, der skåner øjnene
- EasyRead-tilstand giver en oplevelse som at læse på papir

### Oplev ægte multimedia

- HDMI sikrer universelle digitale tilslutningsmuligheder
- Indbyggede stereohøjttalere til multimedier
- DisplayPort-tilslutning optimerer grafikken

### Perfekt designet til dit rum

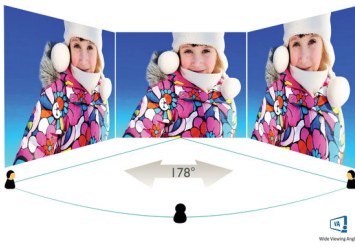
- VESA-montering giver dig mulighed for fleksibilitet

# PHILIPS

LCD-skærm  
V-line 27" (68,6 cm), 1920 x 1080 (Full HD)

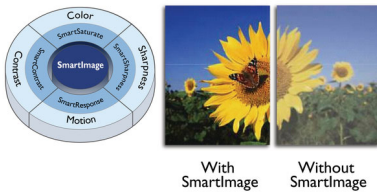
## Vigtigste nyheder

### VA-skærm



Philips VA LED-skærm bruger en avanceret vertikal multidomæne-tilpasningsteknologi, som giver dig meget høje statiske kontrastforhold og ekstra levende og klare billeder. Standardkontoropgaver klares nemt, og den er især meget velegnet til fotos, internetsurfing, film, spil og krævende grafiske opgaver. Den optimerede pixelhåndteringsteknologi giver dig en ekstra bred visningsvinkel på 178/178 grader, så du får skarpe billeder.

### SmartImage



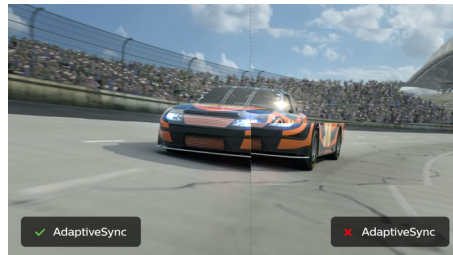
SmartImage er en eksklusiv, førende Philips-teknologi, der analyserer det indhold, der vises på skærmen, og giver optimeret skærmydeevne. Denne brugervenlige grænseflade giver dig mulighed for at vælge mellem en række tilstande, f.eks. Kontor, Billede, Foto, Film, Spil osv., så det passer til den aktuelle anvendelse. SmartImage optimerer på dynamisk vis kontrast, farvemætning og skarphed for billeder og video, så du får en ultimativ skærmydeevne. Indstillingen Sparetilstand giver store strømbesparelser. Det hele er i realtid og med tryk på blot én knap!

### SmartContrast



SmartContrast Philips-teknologi, der analyserer det indhold, du får vist, og automatisk justerer farver og styrer baggrundsbelystens lysstyrke for dynamisk at forbedre kontrasten. På den måde får du den bedste kvalitet digitale billeder og video, samt når du spiller spil med mange mørke nuancer. Hvis du vælger sparetilstand, justeres kontrasten, og baggrundsbelystningen finjusteres, så du får en helt perfekt visning af hverdagens programmer på kontoret og mindre strømforbrug.

### Adaptiv synkroniseringsteknologi



Spil bør ikke være et valg mellem sammenhængende gameplay eller ødelagte billeder. Opnå flydende effektivitet uden artefakter ved stort set alle billedhastigheder med adaptiv synkroniseringsteknologi, nem og hurtig opdatering og ekstremt hurtige svartider.

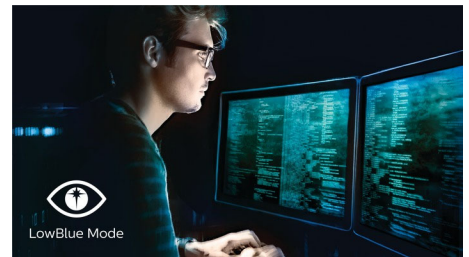
272V8LA/00

### Flimmerfri teknologi



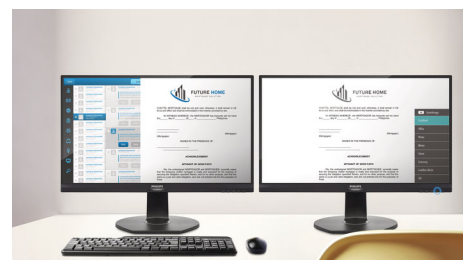
På grund af den særlige styring af lysstyrke på LED-baggrundsbelyste skærme oplever nogle brugere flimmer på skærmen, hvilket gør øjnene trætte. Philips' flimmerfrie teknologi anvender en ny løsning til at regulere lysstyrke og reducere flimmeret, så du får en mere behagelig oplevelse.

### LowBlue-tilstand



Undersøgelser har vist, at ligesom ultraviolette stråler kan forårsage øjenskader, kan også blå lysstråler med kort bølglængde fra LED-displays forårsage øjenskader og påvirke synet over tid. Philips LowBlue-tilstanden anvender en smart softwareteknologi til at reducere skadeligt blåt kortbølgllys.

### EasyRead-tilstand



EasyRead-tilstand giver en oplevelse som at læse på papir



# Specifikationer

## Billede/display

- LCD-panel: VA LCD
- Type af baggrundsbelysning: W-LED-system
- Panelstørrelse: 27"/68,6 cm
- Skærmbelægning: Antireflekterende, 3H, uklarhed 25 %
- Effektivt betragtningsområde: 597,9 (V) x 336,3 (L)
- Billedformat: 16:9
- Max. opløsning: 1920 x 1080 ved 75 Hz\*
- Pixeltæthed: 82 PPI
- Svartid (typisk): 4 ms (GtG) \*
- Lysstyrke: 250 cd/m<sup>2</sup>
- Kontrastforhold (typisk): 3.000:1
- SmartContrast: Mega Infinity DCR
- Pixel-størrelse: 0,3114 x 0,3114 mm
- Betragtningsvinkel: 178° (V)/178° (L), @ C/R > 10
- Flimmerfri
- Skærmfarver: 16,7 M
- Scanningsfrekvens: 30 -85 kHz (vandret)/48 -75 Hz (lodret)
- LowBlue-tilstand
- EasyRead
- sRGB
- Adaptiv synkronisering

## Tilslutningsmuligheder

- Signalindgang: VGA (Analog), HDMI (digital, HDCP), DisplayPort x 1
- Synkroniseret indgang: Separat synkronisering, Synkron på grøn
- Lyd (indgang/udgang): PC-lydindgang, Hovedtelefonudgang

## Komfort

- Indbyggede højttalere: 2 W x2
- Brugervenlighed: Tænd/sluk, Menu/OK, Lydstyrke, Input/Ned, SmartImage/Tilbage
- OSD-sprog: Brasiliansk portugisisk, Tjekkisk, Hollandsk, Engelsk, Finsk, Fransk, Tysk, Græsk, Ungarsk, Italiensk, Japansk, Koreansk, Polsk, Portugisisk, Russisk, Spansk, Forenklet kinesisk, Svensk, Tyrkisk, Traditionelt kinesisk, Ukrainsk
- Andet udstyr: Kensington-lås, VESA-beslag (100 x 100 mm)
- Plug and Play-kompatibilitet: DDC/CI, Mac OS X, sRGB, Windows 10/8.1/8/7

## Stander

- Hældning: -5/20 °

## Strøm

- Tændt tilstand: 24,5 W (typ.)
- Standby: 0,5 W (typ.)
- Slukket: 0,3 W (typ.)
- Klasse for energimærke: E
- LED-strømindikator: Betjening - Hvid, Standbytilstand - Hvid (blinker)
- Strømforsyning: Indbygget, 100-240 VAC, 50-60 Hz

## Mål

- Produkt med holder (maks. højde): 613 x 456 x 231 mm
- Produkt uden fod (mm): 613 x 363 x 45 mm
- Indpakning i mm (B x H x D): 730 x 446 x 123 mm

## Vægt

- Produkt med fod (kg): 4,00 kg
- Produkt uden fod (kg): 3,54 kg
- Produkt med emballage (kg): 5,66 kg

## Driftsforhold

- Temperaturinterval (drift): 0-40°C °C
- Temperaturinterval (opbevaring): -20 - 60°C °C
- Relativ fugtighed: 20-80 %
- Højde: I drift: +12.000 fod (3.658 m), ikke i drift: +40.000 fod (12.192 m)
- MTBF: 50.000 (ekskl. baggrundsbelysning) time(r)

## Bæredygtighed

- Miljøforhold og energi: RoHS, Uden kviksølv
- Genanvendelige emballeringsmaterialer: 100 %

## Overholdelse og standarder

- Godkendelse af regler: UKRAINSK, CB, TUV Ergo, TUV/GS, EAEU RoHS, CU-EAC, CE-mærke

## Kabinet

- Farve: Sort
- Finish: Struktur

## Hvad følger med?

- Skærm med stander
- Kabler: HDMI-kabel, strømkabel
- Brugerdokumentation



Udgivelsesdato  
2022-04-21

Version: 2.0.1

12 NC: 8670 001 71127  
EAN: 87 12581 77210 9

© 2022 Koninklijke Philips N.V.  
Alle rettigheder forbeholdes.

Specifikationer kan ændres uden varsel. Varemærker tilhører Koninklijke Philips N.V. eller deres respektive ejere.

[www.philips.com](http://www.philips.com)

\* Den maksimale opløsning opnås med enten HDMI-indgang eller DP-indgang.

\* Reaktionstidsværdi svarende til SmartResponse

\* Skærmens udseende kan afvige fra illustrationerne.