

# PHILIPS

## Face + Body

### OneBlade Pro 360

Fleksibelt 360 barberblad til ansiktet

Originalt barberblad til kroppen inkludert

Til våt og tørr bruk

Presisjonskam med 14 lengder



QP6551/15



## Enkel trimming, kating og barbering av alle hårlengder\*

### Fleksibelt 360 barberblad til ansiktet

Philips OneBlade Pro Face + Body trimmer, kantklipper og barberer alle hårlengder. Du får ett blad til ansiktet og ett med hudbeskyttelse til kroppen. Du trenger ikke bruke flere redskaper. OneBlade gjør jobben.

#### Lett å bruke

- Påklikkbar kroppskam (3 mm)
- 120 min litium-ion-batteri
- LED-displayet viser statusen til batteriet og transportlåsen
- Blad som holder seg lenge
- Fullstendig vanntett

#### Behagelig barbering

- Unik OneBlade-teknologi
- Nyskapende 360-blad
- Påklikkbar hudbeskyttelse for å skåne sensitive områder

#### Markerte kanter

- Dobbeltsidig blad: designet for presisjon og kontroll
- Kant den opp

#### Jevn trimming

- Presisjonskam med 14 lengder

# Høydepunkter

## Unik OneBlade-teknologi



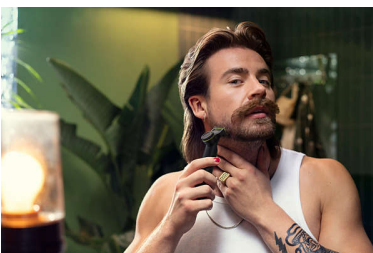
Philips OneBlade er en revolusjonerende teknologi utviklet for ansiktshår. Den kan barbere alle hårlengder. Det doble beskyttelsessystemet – et glidende belegg og avrundede tupper – gjør barberingen enklere og mer behagelig. Barberingsteknologien består av en hurtigbevegende kutteenhet (12 000 ganger per minutt), så den er effektiv, selv på lengre hår.

## Nyskapende 360-blad



Det innovative 360-bladet kan bøyes i alle retninger for å tilpasse seg kurvene i ansiktet ditt. Designet muliggjør konstant hudkontakt og kontroll. Du kan enkelt trimme og barbere områder som er vanskelige å nå, og dette kan gjøres med få strøk og god komfort.\*

## Klipp det



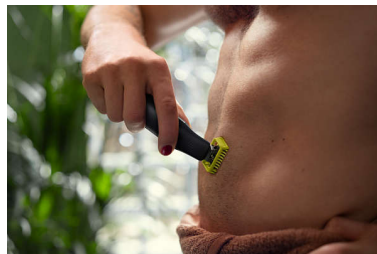
Trim skjegget til en jevn lengde med den medfølgende justerbare presisjonskammen. Bruk en av de 14 lengdeinnstillingene for å ordne alt fra tredagersskjegg til veltrimmede skjegg og også lengre skjegg.

## Kant den opp



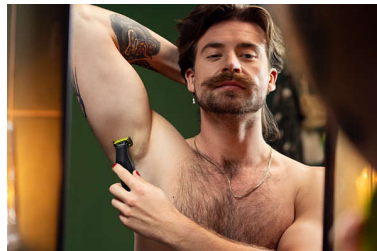
Få perfekte kanter med det dobbeltsidige knivbladet. Du kan barbere deg i den ene eller andre retningen med full oversikt og se hvert hårstrå som kuttes. Fiks stilen raskt og enkelt på få sekunder.

## Påklikkbar kroppskam



Fest kroppskammen (3 mm) for å trimme enkelt i alle retninger.

## Påklikkbar hudbeskyttelse



Fest hudbeskyttelsen for å få et ekstra lag med beskyttelse på sensitive områder.

## Presisjonskam med 14 lengder



Den fleksible presisjonstrimmekammen tilbyr lengdeinnstillinger fra 0,4 til 10 mm, noe som gir deg muligheten for en jevn trimming ved akkurat den lengden du ønsker.

## Dobbeltsidig knivblad



OneBlade følger konturene i ansiktet, slik at du enkelt og komfortabelt kan barbere alle områder. Bruk det dobbeltsidige knivbladet til å forme kantene og lage rene linjer ved å bevege knivbladet i hvilken som helst retning.

## Blad som holder seg lenge



Blad i rustfritt stål som gir deg den friske følelsen og holder til opptil 4 måneders bruk\*\*. Et utløserikon vises på bladet når det er utbrukt.

# Spesifikasjoner

## Trimming og barbering med gode resultater

**Barberingssystem:** Konturfølgende teknologi, Dobbelt beskyttelsessystem, 360-blad

**Trimmingssystem:** Konturfølgende teknologi

## Tilbehør

**Veske:** Mykt etui

**Kam:** Kam med 14 lengder (0,4–10 mm), Påklikkbar hudbeskyttelse, Påklikkbar kroppskam

**Ekstra knivblad**

**Vedlikehold:** Beskyttelsesdeksel

## Drift

**Lading:** Fulladet på 1 time

**Automatisk spenning:** 100–240 V

**Driftstid:** 120 minutter

**Batteritype:** Li-ion

**Maks. strømforbruk:** 5,4 W

## Formgivning

**Farge:** Krom

**Håndtak:** Ergonomisk grep og håndtering

## Service

**Erstatningshode:** Skift ut hver 4. måned\*\*, QP210, QP220, QP230, QP610, QP620, QP410, QP420, QP410, QP420, QP430

**2 års garanti**

## Brukervennlighet

**Lading:** Oppladbar

**Skjerm:** Indikator for reiselås, Digitalt LED-display

**Våt og tørr bruk**

