

UNIMOUSE

Veiledning for tilpasning av mus



contour 

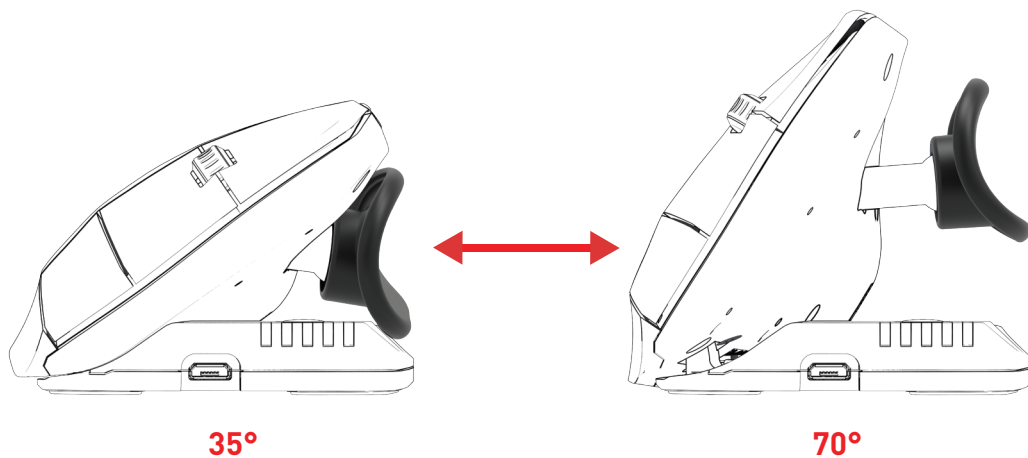
Varier arbeidsstillingen din

Den viktigste egenskapen til Unimouse er muligheten for tilpasning. Vi anbefaler deg å prøve ut forskjellige arbeidsstillinger når du bruker denne datamusen.

Unimouse har fire friksjonsbaserte leddpunkter som gir stabilitet i en hvilken som helst posisjon. Ikke vær redd for å eksperimentere! Det leddete hengeleiet har maks vertikal vinkling ved 70 grader og den leddete tommelstøtten (ATS – Articulating Thumb Support) kan forlenges til en maksimal lengde på 14 mm.

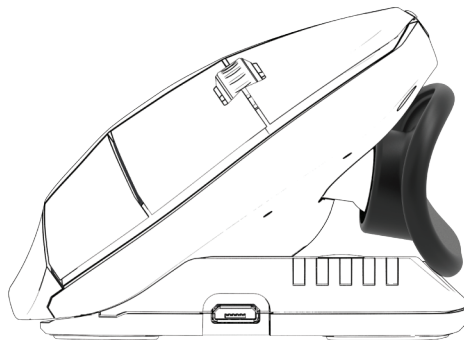
Tilpasning av musens tiltvinkel

Tilpass musens tiltvinkel til foretrukket posisjon. Den friksjonsbaserte tilpasningen gir mulighet for trinnløse vertikale posisjoner fra 35 grader til 70 grader.

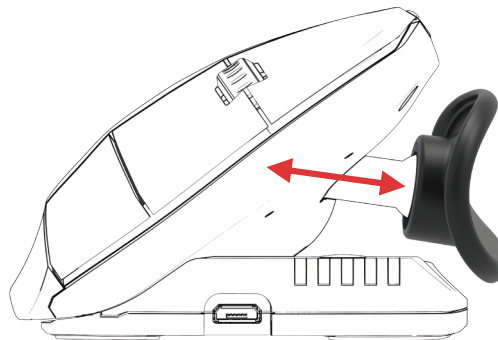


Breddetilpasning av tomme støtten

Tomme støtten kan forlenges eller trekkes inn for å passe hender i ulike størrelser. For en mindre hånd trekkes tomme støtten inn. For større hender trekkes tomme støtten ut slik at den forlenges. Tomme støttens breddetilpasning gir deg mulighet til å variere tomme stillingen din, slik at du kan slappe av i hånden mens du bruker musen.



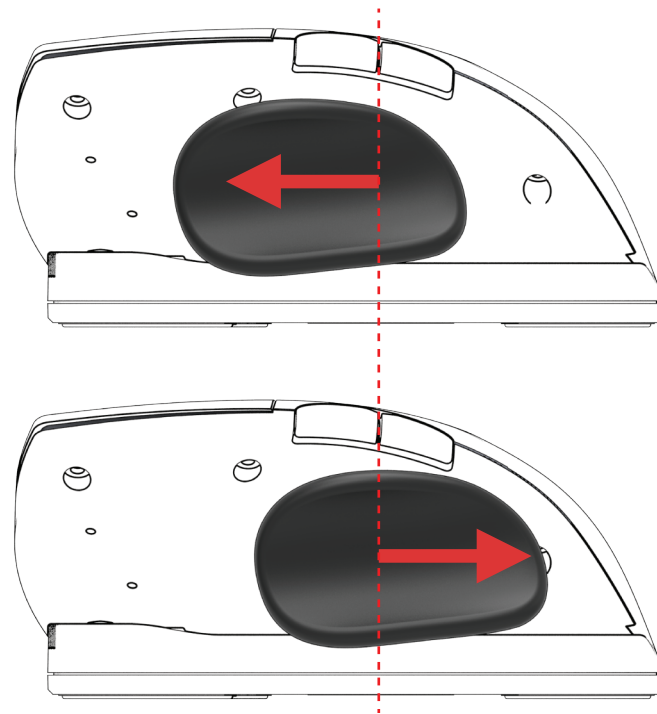
Min. bredde



Maks bredde

Tommelstøtteglider

Trekk tommelstøtten fremover eller bakover etter størrelsen på tommelen og foretrukket grep.



Tommelstøtte, rotasjon

Tommelstøtten kan roteres i alle retninger slik at den kan tilpasses til den tommelstøttestillingen du foretrekker.

